



**G.HOME**<sup>®</sup>  
GROUP

**BÁO CÁO THƯỜNG NIÊN 2015**

**CÔNG TY CỔ PHẦN ĐẦU TƯ DỆT MAY GHOME**

*(Theo Giấy Chứng nhận đăng ký doanh nghiệp số 2500395568 do sở KHĐT tỉnh Vĩnh Phúc cấp lần đầu ngày 20/4/2010 thay đổi lần thứ 5 ngày 18/9/2014)*

**Địa chỉ: Thôn Đại Phúc – Xã Đạo Đức – Huyện Bình Xuyên – Tỉnh Vĩnh Phúc**

**Điện thoại: 0211.3593.322**

**Fax: 0211.3582.288;**

**Website: [www.cozin.com.vn](http://www.cozin.com.vn)**



**Phụ trách công bố thông tin: Chủ tịch Hội đồng quản trị**

**Họ và tên: Nguyễn Hách**

**Số điện thoại: 0907636666**

**Số Fax: 0211.3582266**



## MỤC LỤC

|   |    |
|---|----|
| I. <b>Thông tin chung</b> .....   | 1  |
| 1. Thông tin khái quát.....   | 1  |
| 2. Quá trình hình thành và phát triển .....                                   | 1  |
| 3. Ngành nghề và địa bàn kinh doanh .....                                     | 2  |
| 4. Thông tin về mô hình quản trị, tổ chức kinh doanh và bộ máy quản lý .....  | 2  |
| 5. Ban quản trị công ty .....   | 5  |
| II. <b>Tình hình hoạt động trong năm 2015</b> .....                           | 13 |
| 1. Tổ chức và nhân sự .....   | 13 |
| 2. Tình hình tài chính .....  | 14 |
| 3. Danh sách cổ đông .....  | 16 |
| III. <b>Đánh giá của Hội đồng quản trị về hoạt động của Công ty</b> .....     | 17 |
| 1. Đánh giá của Hội đồng quản trị về các mặt hoạt động của Công ty .....      | 17 |
| 2. Đánh giá của Hội đồng quản trị về hoạt động của Ban Giám đốc công ty ..... | 17 |
| 3. Các kế hoạch, định hướng của Hội đồng quản trị .....                       | 17 |
| IV. <b>Quản trị công ty</b> .....   | 18 |
| 1. Hội đồng quản trị .....  | 18 |
| 2. Ban Kiểm Soát .....  | 18 |
| V. <b>Báo cáo tài chính</b> .....   | 20 |
| 1. Ý kiến kiểm toán .....   | 20 |
| 2. Báo cáo tài chính được kiểm toán.....                                      | 20 |

# BÁO CÁO THƯỜNG NIÊN

## CÔNG TY CỔ PHẦN ĐẦU TƯ DỆT MAY G.HOME

Năm báo cáo 2015

### I. Thông tin chung

#### 1. Thông tin khái quát

- Tên giao dịch: CÔNG TY CỔ PHẦN ĐẦU TƯ DỆT MAY G.HOME
- Giấy chứng nhận đăng ký doanh nghiệp số: 2500395568 ngày 20/4/2010, đăng ký thay đổi lần thứ 5 ngày 18/9/2014 do Sở Kế hoạch và Đầu tư tỉnh Vĩnh Phúc cấp
- Vốn điều lệ: 96.000.000.000 đồng
- Vốn đầu tư của chủ sở hữu: 96.000.000.000 đồng
- Địa chỉ: Thôn Đại Phúc – Xã Đạo Đức – Huyện Bình Xuyên – Tỉnh Vĩnh Phúc
- Số điện thoại: 0211.3593.322
- Số fax: 0211.3582.288
- Website: www.ghome.vn
- Mã cổ phiếu : G20
- Logo công ty



#### 2. Quá trình hình thành và phát triển

Công ty Cổ phần Đầu tư Dệt may G.HOME tiền thân là Công ty TNHH Một thành viên G.HOME được thành lập tháng 4 năm 2010. Công ty được xây dựng tại khu Công nghiệp Bình Xuyên- Xã Đạo Đức – Huyện Bình Xuyên – Tỉnh Vĩnh Phúc với tổng diện tích gần 18.000 m<sup>2</sup>, trong đó 12.500 m<sup>2</sup> là nhà xưởng, cho đến nay, Công ty đã trở thành một trong những doanh nghiệp có kinh nghiệm trong lĩnh vực sản xuất các sản phẩm bông tằm và chăn ga gối đệm trong cả nước. Trong những năm qua, Công ty không ngừng đầu tư các dây chuyền sản xuất, máy móc, thiết bị nhằm mở rộng sản xuất, cải tiến chất lượng sản phẩm, đáp ứng nhu cầu của thị trường trong nước và xuất khẩu. Tính đến thời điểm này, Công ty đã có hơn 50 đối tác nước ngoài và hơn 250 khách hàng, đại lý ở nhiều khu vực, tỉnh thành trên cả nước.

Ngày 18/4/2014, Công ty đã chuyển mô hình hoạt động sang Công ty cổ phần với vốn điều lệ là 66 tỷ đồng, tháng 9/2014 Công ty đã tăng vốn điều lệ lên 96 tỷ nhằm tiếp tục mở rộng hoạt động sản xuất kinh doanh.

Ngày 11/02/2015, Công ty được Sở Giao dịch chứng khoán Hà Nội cấp Quyết định số 86/QĐ-SGDHN về việc chấp thuận đăng ký giao dịch cổ phiếu CTCP Đầu tư Dệt may G.HOME – mã

chứng khoán G20. Ngày 09/3/2015, cổ phiếu G20 chính thức giao dịch trên thị trường UPCOM tại Sở Giao dịch chứng khoán Hà Nội.

Ngày 1/9/2015 cổ phiếu của Công ty cổ phần Đầu tư Dệt may G.HOME đã chuyển sang niêm yết tại Sở Giao dịch Chứng khoán Hà Nội với mã chứng khoán G20

### 3. *Ngành nghề và địa bàn kinh doanh*

Theo Giấy Chứng nhận đăng ký doanh nghiệp số 2500395568 do Sở Kế hoạch và Đầu tư tỉnh Vĩnh Phúc cấp lần đầu ngày 20/4/2014, đăng ký thay đổi lần thứ 5 ngày 18/9/2014, ngành nghề kinh doanh của Công ty bao gồm:

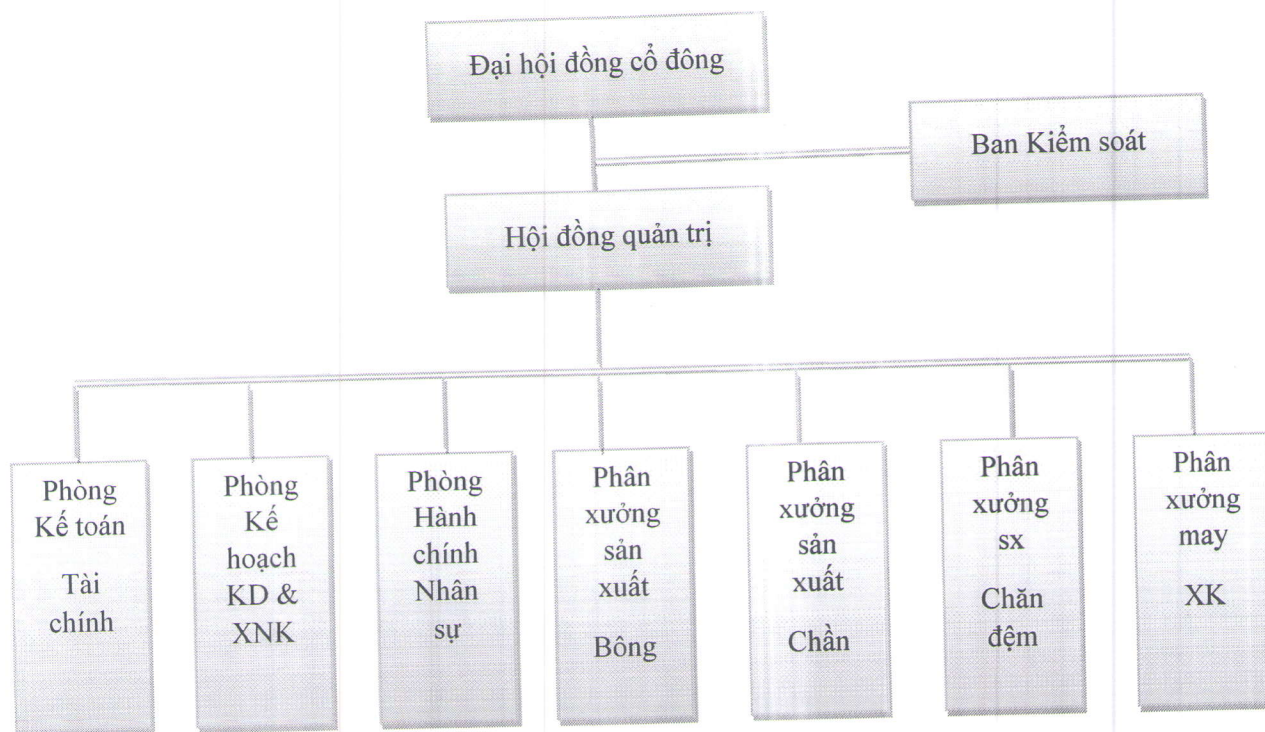
- Sản xuất hàng may sẵn (trừ trang phục): Sản xuất và mua bán các sản phẩm may mặc, hàng dệt may;
- Xây dựng nhà các loại;
- Xây dựng công trình đường sắt và đường bộ;
- Xây dựng công trình kỹ thuật dân dụng khác;
- Sản xuất, mua bán nguyên liệu, vật tư, máy móc, thiết bị phục vụ sản xuất dệt, chăn, ga, gối và hàng may mặc; Sản xuất, mua, bán các loại bông; Kinh doanh các mặt hàng: bông, chăn, ga, gối, các loại dệt; Mua bán hóa chất, thuốc nhuộm và các sản phẩm cuối cùng của ngành dệt may (trừ các loại hóa chất Nhà nước cấm kinh doanh); Gia công hàng dệt may; Mua bán giường, tủ, bàn, ghế và đồ dùng nội thất tương tự; Mua bán, khai thác, chế biến khoáng sản (theo quy định hiện hành của Nhà nước); Sản xuất đồ gỗ xây dựng, đồ nội thất bằng gỗ; Xuất nhập khẩu các mặt hàng Công ty kinh doanh theo quy định hiện hành của Nhà nước;
- Địa bàn kinh doanh: Công ty có địa bàn kinh doanh trên toàn quốc và nhiều nước trên thế giới

### 4. *Thông tin về mô hình quản trị, tổ chức kinh doanh và bộ máy quản lý*

#### 4.1 *Cơ cấu bộ máy quản trị của công ty*

Công ty cổ phần Đầu tư Dệt may G.HOME thiết lập cơ cấu tổ chức phù hợp với đặc điểm tình hình kinh doanh, bao gồm cả cơ chế trao đổi thông tin nội bộ và phân công các cán bộ với quyền hạn và trách nhiệm rõ ràng. Bên cạnh đó, Công ty cũng xem xét và cải tiến liên tục hệ thống quản trị Công ty nhằm triển khai có hiệu quả các chính sách nhằm đạt được các mục tiêu đề ra.

#### **Sơ đồ tổ chức**



- *Đại hội đồng cổ đông:*

Theo Luật Doanh nghiệp và Điều lệ Công ty, Đại hội đồng cổ đông là cơ quan quyền lực cao nhất của Công ty; quyết định mọi vấn đề quan trọng của Công ty theo quy định của pháp luật hiện hành và theo Điều lệ của Công ty.

Đại hội đồng cổ đông thông qua kế hoạch phát triển ngắn và dài hạn của Công ty; bổ sung sửa đổi Điều lệ; bầu ra Hội đồng quản trị, Ban kiểm soát.

- *Hội đồng quản trị:*

Hội đồng quản trị là cơ quan quản trị cao nhất của Công ty, có đầy đủ quyền hạn để quyết định các vấn đề liên quan đến mục tiêu và lợi ích của Công ty, ngoại trừ các vấn đề thuộc quyền hạn của Đại hội đồng cổ đông.

Hội đồng quản trị do Đại hội đồng cổ đông bầu ra.

Hội đồng quản trị gồm 05 thành viên:

- |                          |                 |
|--------------------------|-----------------|
| 1- Ông Nguyễn Hách       | - Chủ tịch HĐQT |
| 2- Bà Trần Thị Kiều Nga  | - Thành viên    |
| 3- Ông Nguyễn Sinh Quyền | - Thành viên    |
| 4- Ông Hoàng Xuân Viện   | - Thành viên    |
| 5 - Ông Nguyễn Anh Trung | - Thành viên    |

- Ban kiểm soát:

Ban Kiểm soát do Đại hội đồng cổ đông bầu ra, là cơ quan thay mặt cổ đông để kiểm soát mọi hoạt động sản xuất kinh doanh, quản trị và điều hành của Công ty

Ban Kiểm soát gồm 03 thành viên:

- 1- Bà Đỗ Thị Trà - Trưởng ban
- 2- Ông Nguyễn Văn Hồng - Thành viên
- 3- Ông Nguyễn Ngọc Thọ- Thành viên

- Ban Tổng Giám đốc:

Ban Tổng Giám đốc bao gồm: Tổng Giám đốc, Phó Tổng Giám đốc và Giám đốc các bộ phận, đơn vị, do Hội đồng quản trị quyết định bổ nhiệm, miễn nhiệm.

Ban Tổng Giám đốc hiện tại gồm: Tổng Giám đốc và 02 Giám đốc:

- 1- Ông Nguyễn Sinh Quyền – Tổng Giám đốc
- 2- Ông Nguyễn Hữu Nam – Giám đốc sản xuất
- 3- Ông Trịnh Công Thức – Giám đốc kinh doanh may mặc

- Các Phòng ban, nhà máy
  - Phòng hành chính nhân sự
  - Phòng kế hoạch, kinh doanh, và xuất nhập khẩu
  - Phòng tài chính kế toán
  - Phân xưởng sản xuất bông
  - Phân xưởng sản xuất chần
  - Phân xưởng sản xuất chần ga gối đệm
  - Phân xưởng may xuất khẩu

5. Ban quản trị công ty

HĐQT có 05 thành viên, HĐQT có nhiệm kỳ 05 năm và được bầu trực tiếp bằng bỏ phiếu kín tại đại hội cổ đông. Trong 05 thành viên HĐQT có 03 thành viên Hội đồng quản trị không điều hành bao gồm bà Trần Thị Kiều Nga; ông Hoàng Xuân Viện; ông Nguyễn Anh Trung.

### SƠ YẾU LÝ LỊCH CÁC THÀNH VIÊN HỘI ĐỒNG QUẢN TRỊ

1. Chủ Tịch Hội Đồng Quản Trị

- *Họ và tên: Nguyễn Hách*
  - Giới tính: Nam
  - Ngày tháng năm sinh: 03/03/1976
  - Nơi sinh: Khu 4, Sơn Dương, Lâm Thao, Phú Thọ
  - Quốc tịch: Việt Nam

- Dân tộc: Kinh
- Số CMND: 012 886 034 Ngày cấp: 09/04/2007 Nơi cấp: CA TP Hà Nội
- Quê quán: Khu 4, Sơn Dương, Lâm Thao, Phú Thọ
- Địa chỉ thường trú: Số nhà 22 – Ngõ 41 – Phố Phùng Chí Kiên - Phường Nghĩa Đô - Quận Cầu Giấy - TP Hà Nội
- Số điện thoại liên lạc: 0907 636 66
- Trình độ văn hoá: 12/12
- Trình độ chuyên môn: Cử nhân kinh tế chuyên ngành Quản trị kinh doanh công nghiệp.
- Quá trình công tác: Từ tháng 02/1999 đến tháng 5/2005:
  - ✓ Chuyên viên Phòng kinh doanh, Trưởng phòng Vật tư tại Công ty cổ phần Viko Glowin.
  - ✓ Từ tháng 5/2005 đến nay: Chủ tịch HĐQT kiêm Tổng Giám Đốc Công ty CP Tập Đoàn G.HOME.
  - ✓ Từ tháng 4/2010 đến tháng 4/2014: Chủ tịch Hội đồng thành viên Công ty TNHH MTV G.HOME
  - ✓ Từ tháng 4/2014 đến nay: Chủ tịch Hội đồng quản trị Công ty cổ phần Đầu tư Dệt may G.HOME
  - ✓ Từ tháng 8/2007 đến nay: Chủ tịch Hội đồng quản trị CTCP Khai thác và Chế biến Lâm Khoáng Sản Hoàng Phát.
  - ✓ Từ tháng 10/2011 đến 01/2015: Chủ tịch Hội đồng quản trị CTCP Thương mại và Du lịch Lan Vinh
  - ✓ Từ tháng 01/2015 đến nay: Thành viên Hội đồng quản trị CTCP Thương mại và Du lịch Lan Vinh
  - ✓ Từ 07/07/2010 đến nay: Chủ tịch hội đồng thành viên Công ty TNHH MTV dệt và nội thất G.Home
  - ✓ Từ 07/12/2010 đến nay: Giám đốc công ty TNHH Siêu Việt Hưng Yên
  - ✓ Từ 28/07/2015 đến nay: Là Chủ Tịch HĐQT Công ty Cổ phần TEXNAM
  - ✓ Từ tháng 9/2015 đến nay: Là Chủ Tịch HĐTV Công ty TNHH GOLDEN VTEC
- Chức vụ công tác hiện nay tại tổ chức niêm yết: Chủ tịch HĐQT CTCP Đầu tư Dệt may G.HOME
- Chức vụ đang nắm giữ ở các tổ chức khác:
  - ✓ Chủ tịch HĐQT kiêm Tổng giám đốc CTCP Tập Đoàn G.Home;
  - ✓ Chủ tịch Hội Đồng quản trị CTCP Khai Thác và Chế biến Lâm Khoáng Sản Hoàng Phát.
  - ✓ Chủ tịch hội đồng quản trị Công ty TNHH MTV Dệt và nội thất G.Home
  - ✓ Giám đốc công ty TNHH Siêu Việt Hưng Yên
  - ✓ Thành viên HĐQT công ty CP Thương mại và du lịch Lan Vinh Chủ Tịch HĐQT

Công ty Cổ phần TEXNAM

- ✓ Chủ Tịch HĐQT Công ty TNHH GOLDEN VTEC
- ✓ Số Cổ phần nắm giữ: 3.600.000 Cổ phần, chiếm tỷ lệ 37,5 % vốn điều lệ.

Trong đó:

- Cổ phần sở hữu cá nhân: 0
  - Cổ phần đại diện sở hữu: 3.600.000 cổ phần, chiếm tỷ lệ 37,5% vốn Điều lệ
- Những người có liên quan: 6.270.000 cổ phần

| STT | Người liên quan                 | Mối quan hệ   | Số lượng cổ phần nắm giữ |
|-----|---------------------------------|---------------|--------------------------|
| 1   | Trần Thị Kiều Nga               | Vợ            | 2.670.000                |
| 2   | Công ty cổ phần Tập đoàn G.HOME | Chủ tịch HĐQT | 3.600.000                |

- Các khoản nợ đối với Công ty: Không
- Quyền lợi mâu thuẫn với lợi ích công ty: Không
- Thù lao và các khoản lợi ích khác nhận được từ tổ chức đăng ký niêm yết: Thù lao HĐQT

## 2. Thành viên Hội đồng quản trị

### 2.1. Họ và tên: Nguyễn Sinh Quyền

- Giới tính: Nam
- Ngày tháng năm sinh: 04/02/1976
- Số CMND: 131 316 788
- Quốc tịch: Việt Nam
- Dân tộc: Kinh
- Quê quán: Xã Hợp Hải – Huyện Lâm Thao – Tỉnh Phú Thọ
- Địa chỉ thường trú: Xóm 8B, Xã Cổ Nhuế, Huyện Từ Liêm, Thành phố Hà Nội
- Số điện thoại liên lạc ở cơ quan: 0904905089
- Trình độ văn hóa: 12/12
- Trình độ chuyên môn: Kỹ sư chuyên ngành tự động
- Quá trình công tác:
  - ✓ Từ năm 1999 – 2004: Nhân viên kỹ thuật tại Tổng công ty xây dựng Sông Hồng



- ✓ Từ năm 2004 – 2009: Trưởng phòng kỹ thuật Tập đoàn dệt may Việt Nam.
- ✓ Từ năm 2010- tháng 4/2014: Giám đốc Công ty TNHH MTV G.Home.
- ✓ Từ tháng 4/2014 đến nay: Thành viên Hội đồng quản trị kiêm Tổng Giám đốc CTCP Đầu tư Dệt May G.HOME.
- ✓ Từ tháng 8/2015 đến nay: Tổng giám đốc công ty CP Texnam
- Chức vụ công tác hiện nay tại Công ty: Thành viên Hội đồng quản trị kiêm TGD
- Chức vụ hiện đang nắm giữ tại các tổ chức khác:
  - ✓ Công ty Cổ phần Texnam.
- Số cổ phần nắm giữ: 330.000 cổ phần  
Trong đó: + Sở hữu cá nhân: 330.000 cổ phần  
+ Đại diện sở hữu: 0 cổ phần
- Số cổ phần nắm giữ của người có liên quan: 0
- Các khoản nợ đối với Công ty: Không
- Thù lao và các khoản lợi ích khác: Thù lao của HĐQT
- Lợi ích liên quan đối với Công ty: Không

## 2.2 Họ và tên: Hoàng Xuân Viện

- Giới tính: Nam
- Ngày tháng năm sinh: 18/08/1976
- Số CMND: 013523295
- Quốc tịch: Việt Nam
- Dân tộc: Kinh
- Quê quán: Cao Xá, Lâm Thao, Phú Thọ
- Địa chỉ thường trú: TT Cục đo lường chất lượng, Cổ Nhuế, Từ Liêm, Hà Nội
- Số điện thoại liên lạc ở cơ quan:
- Trình độ văn hóa: 12/12
- Trình độ chuyên môn: Kỹ sư chuyên ngành Hóa dệt
- Quá trình công tác:
  - ✓ Từ tháng 01/1999 đến tháng 05/2003: Nhân viên Phòng kỹ thuật Công ty Dệt may Vĩnh Phú.
  - ✓ Từ tháng 05/2003 đến tháng 09/2005: Nhân viên Phòng kinh doanh Công ty Dệt may Vĩnh Phú.
  - ✓ Từ tháng 09/2005 đến nay: Giám đốc kinh doanh Công ty Cổ Phần Tập đoàn G.home
  - ✓ Từ tháng 01/2010 đến nay : Thành viên HĐQT kiêm Giám đốc Công ty cổ phần Sản xuất và Xuất nhập khẩu Đông Dương

- ✓ Từ tháng 8/2014 đến nay : Thành viên Hội đồng quản trị Công ty cổ phần Đầu tư Dệt may G.HOME
- ✓ Từ 04/2011 đến nay: Chủ tịch HĐQT Công ty CP Hợp tác xã Văn Trì
- Chức vụ công tác hiện nay tại Công ty: Thành viên HĐQT
- Chức vụ hiện đang nắm giữ tại các tổ chức khác:
  - ✓ Giám đốc kinh doanh Công ty Cổ Phần Tập đoàn G.home
  - ✓ Thành viên HĐQT, Giám đốc công ty CP SX và XNK Đông Dương
  - ✓ Chủ tịch HĐQT Công ty CP Hợp tác xã Văn Trì
- Số cổ phần nắm giữ: 195.600 cổ phần
- Số cổ phần nắm giữ của người có liên quan: Không
- Các khoản nợ đối với Công ty: Không
- Quyền lợi mâu thuẫn với lợi ích công ty: Không
- Những người có liên quan: 0
- Các khoản nợ đối với Công ty: Không
- Thù lao và các khoản lợi ích khác: Thù lao của HĐQT
- Lợi ích liên quan đối với Công ty: Không

### 2.3 Họ và tên: Nguyễn Anh Trung

- Giới tính: Nam
- Ngày tháng năm sinh: 21/06/1984
- Số CMND: 131582391
- Quốc tịch: Việt Nam
- Dân tộc: Kinh
- Quê quán: Xã Sơn Dương – Huyện Lâm Thao – Tỉnh Phú Thọ
- Địa chỉ thường trú: Thị Trấn Lâm Thao – Huyện Lâm Thao – Tỉnh Phú Thọ
- Số điện thoại liên lạc ở cơ quan: 0965563666
- Trình độ văn hóa: 12/12
- Trình độ chuyên môn: Kỹ sư Cơ khí Chế tạo máy
- Quá trình công tác:
  - ✓ Từ năm 2007-2008: Nhân viên thiết kế khuôn mẫu Công ty TNHH Quang Quân
  - ✓ Từ năm 2008-2009: Kỹ sư IE Tập đoàn Foxconn (Tập đoàn Hồng Hải)
  - ✓ Từ năm 2009-2010: Phòng kỹ thuật Công ty Cổ phần Tập đoàn Việt Vương
  - ✓ Từ năm 2010-đến nay: Giám đốc Sản xuất Công ty Cổ phần Tập đoàn G.home
  - ✓ Từ tháng 8/2014 – nay: Thành viên Hội đồng quản trị Công ty cổ phần Đầu tư Dệt may G.HOME

- ✓ Từ tháng 8/2014 đến nay : Thành viên Hội đồng quản trị Công ty cổ phần Đầu tư Dệt may G.HOME
- ✓ Từ 04/2011 đến nay: Chủ tịch HĐQT Công ty CP Hợp tác xã Văn Trì
- Chức vụ công tác hiện nay tại Công ty: Thành viên HĐQT
- Chức vụ hiện đang nắm giữ tại các tổ chức khác:
  - ✓ Giám đốc kinh doanh Công ty Cổ Phần Tập đoàn G.home
  - ✓ Thành viên HĐQT, Giám đốc công ty CP SX và XNK Đông Dương
  - ✓ Chủ tịch HĐQT Công ty CP Hợp tác xã Văn Trì
- Số cổ phần nắm giữ: 195.600 cổ phần
- Số cổ phần nắm giữ của người có liên quan: Không
- Các khoản nợ đối với Công ty: Không
- Quyền lợi mâu thuẫn với lợi ích công ty: Không
- Những người có liên quan: 0
- Các khoản nợ đối với Công ty: Không
- Thù lao và các khoản lợi ích khác: Thù lao của HĐQT
- Lợi ích liên quan đối với Công ty: Không

### 2.3 Họ và tên: Nguyễn Anh Trung

- Giới tính: Nam
- Ngày tháng năm sinh: 21/06/1984
- Số CMND: 131582391
- Quốc tịch: Việt Nam
- Dân tộc: Kinh
- Quê quán: Xã Sơn Dương – Huyện Lâm Thao – Tỉnh Phú Thọ
- Địa chỉ thường trú: Thị Trấn Lâm Thao – Huyện Lâm Thao – Tỉnh Phú Thọ
- Số điện thoại liên lạc ở cơ quan: 0965563666
- Trình độ văn hóa: 12/12
- Trình độ chuyên môn: Kỹ sư Cơ khí Chế tạo máy
- Quá trình công tác:
  - ✓ Từ năm 2007-2008: Nhân viên thiết kế khuôn mẫu Công ty TNHH Quang Quân
  - ✓ Từ năm 2008-2009: Kỹ sư IE Tập đoàn Foxconn (Tập đoàn Hồng Hải)
  - ✓ Từ năm 2009-2010: Phòng kỹ thuật Công ty Cổ phần Tập đoàn Việt Vương
  - ✓ Từ năm 2010-đến nay: Giám đốc Sản xuất Công ty Cổ phần Tập đoàn G.home
  - ✓ Từ tháng 8/2014 – nay: Thành viên Hội đồng quản trị Công ty cổ phần Đầu tư Dệt may G.HOME

- Chức vụ công tác hiện nay tại Công ty: Thành viên HĐQT
- Chức vụ hiện đang nắm giữ tại các tổ chức khác: Giám đốc Sản xuất Công ty Cổ phần

Tập Đoàn G.Home

- Số cổ phần nắm giữ: 195.800 cổ phần
- Những người có liên quan: 0
- Các khoản nợ đối với Công ty: Không
- Thù lao và các khoản lợi ích khác: Thù lao của HĐQT
- Lợi ích liên quan đối với Công ty: Không

2.4 Họ và tên: *Trần Thị Kiều Nga*

- Giới tính: Nữ
- Ngày tháng năm sinh: 09/7/1979
- Số CMND: 012 886 035
- Quốc tịch: Việt Nam
- Dân tộc: Kinh
- Địa chỉ thường trú: Số nhà 22 – Ngõ 41 – Phố Phùng Chí Kiên - Phường Nghĩa Đô -

Quận Cầu Giấy - TP Hà Nội

- Số điện thoại liên lạc ở cơ quan:
- Trình độ văn hóa: 12/12
- Trình độ chuyên môn: Cử nhân kinh tế
- Quá trình công tác:
  - ✓ Từ năm 2001 đến nay: Công ty Fujitsu Việt Nam
  - ✓ Từ tháng 4/2014 đến nay: Thành viên Hội đồng quản trị Công ty cổ phần Đầu tư Dệt may G.HOME
  - ✓ Từ 11/2005 – nay: Thành viên Hội đồng quản trị Công ty cổ phần Tập đoàn G.HOME

- Chức vụ công tác hiện nay ở Công ty: Thành viên hội đồng quản trị
- Chức vụ hiện đang nắm giữ ở các tổ chức khác: Nhân viên Công ty Fujitsu Việt Nam,

Thành viên HĐQT Công ty CP Tập đoàn G.Home

- Số cổ phần nắm giữ: 2.670.000 cổ phần
  - Trong đó: + Sở hữu cá nhân: 2.670.000 cổ phần
  - + Đại diện sở hữu: 0 cổ phần
- Những người có liên quan: 3.600.000 cổ phần

| STT | Người liên quan                 | Mối quan hệ     | Số lượng cổ phần nắm giữ |
|-----|---------------------------------|-----------------|--------------------------|
| 2   | Công ty cổ phần Tập đoàn G.HOME | Thành viên HĐQT | 3.600.000                |

- Các khoản nợ đối với Công ty: Không
- Thù lao và các khoản lợi ích khác: Thù lao của HĐQT
- Lợi ích liên quan đối với Công ty:

#### SƠ YẾU LÝ LỊCH THÀNH VIÊN BẢN KIỂM SOÁT

##### 1. Trưởng Ban Kiểm soát

➤ *Họ và tên:* Đỗ Thị Trà

- Giới tính: nữ
- Ngày tháng năm sinh: 23/04/1987
- Nơi sinh: Hạ Bằng, Thạch Thất, Hà Nội
- Số CMND: 112197428
- Quốc tịch: Việt Nam
- Dân tộc: Kinh
- Quê quán: Hạ Bằng, Thạch Thất, Hà Nội
- Địa chỉ thường trú: Hạ Bằng, Thạch Thất, Hà Nội
- Số điện thoại liên lạc ở cơ quan: 0983139221
- Trình độ văn hóa: 12/12
- Trình độ chuyên môn: Cử nhân kinh tế khoa Tài chính – Kế toán
- Quá trình công tác:
  - ✓ Từ tháng 8/2009 – nay: Trưởng Ban Kiểm soát kiêm nhân viên Phòng Kế toán – Tài chính tại Công ty CP Tập đoàn G.home
  - ✓ Từ tháng 8/2014 – nay: Trưởng Ban Kiểm soát tại Công ty cổ phần Đầu tư Dệt may G.HOME
- Chức vụ công tác hiện nay tại công ty: Trưởng Ban Kiểm soát
- Chức vụ công tác hiện nay tại tổ chức khác: Trưởng Ban Kiểm soát kiêm nhân viên Phòng Kế toán – Tài chính tại Công ty CP Tập đoàn G.home
- Số cổ phần nắm giữ: 710 cổ phần
- Số cổ phần nắm giữ của người có liên quan: Không

- Những người có liên quan: 0
- Các khoản nợ đối với Công ty: Không
- Thù lao và các khoản lợi ích khác: Thù lao của BKS
- Lợi ích liên quan đối với Công ty: Không

## 2. Ủy viên Ban Kiểm soát

### ➤ Họ và tên: **Nguyễn Văn Hồng**

- Giới tính: Nam
- Ngày tháng năm sinh: 14/01/1991
- Nơi sinh: Sơn Dương, Lâm Thao, Phú Thọ
- Số CMND: 132059940
- Quốc tịch: Việt Nam
- Dân tộc: Kinh
- Quê quán: Sơn Dương, Lâm Thao, Phú Thọ
- Địa chỉ thường trú: Sơn Dương, Lâm Thao, Phú Thọ
- Số điện thoại liên lạc ở cơ quan: 01234569166
- Trình độ văn hóa: 12/12
- Trình độ chuyên môn: Cử nhân chuyên ngành Quản Trị Nhân Lực – Trường Đại học Lao

### Động Xã Hội.

- Quá trình công tác:
  - ✓ Từ năm 2012 đến 4/2014: Làm việc tại Công ty TNHH MTV G.Home (Tên cũ của Công ty cổ phần đầu tư dệt may G.Home).
  - ✓ Từ tháng 5/2014 đến nay : Trưởng Phòng Vật tư tại Công ty cổ phần Đầu tư Dệt may G.HOME
  - ✓ Từ 04/2013 đến nay: Thành viên HĐQT Công ty CP Thương mại và Du lịch Lan Vinh
  - ✓ Từ 07/2014 đến nay: Thành viên HĐQT Công ty CP May và XNK Sơn Tây
  - ✓ Từ 06/2010 đến nay: Thành viên HĐQT Công ty CP Sản xuất và XNK Đông Dương
- Chức vụ công tác hiện nay tại Công ty: Thành viên Ban kiểm soát, Trưởng phòng vật tư
- Chức vụ hiện đang nắm giữ tại tổ chức khác:
  - ✓ Thành viên HĐQT Công ty CP Thương mại và Du lịch Lan Vinh
  - ✓ Thành viên HĐQT Công ty CP May và XNK Sơn Tây
  - ✓ Thành viên HĐQT Công ty CP Sản xuất và XNK Đông Dương
- Số cổ phần nắm giữ: 136.191 cổ phần
- Số cổ phần nắm giữ của người có liên quan: 0

- Các khoản nợ đối với Công ty: Không
- Thù lao và các khoản lợi ích khác: Thù lao của BKS
- Lợi ích liên quan đối với Công ty: Không

### 3. Ủy viên Ban kiểm soát

➤ *Họ và tên: Nguyễn Ngọc Thọ*

- Giới tính: Nam
- Ngày tháng năm sinh: 10/04/1988
- Nơi sinh: Sơn Dương, Lâm Thao, Phú Thọ
- Số CMND: 132022364
- Quốc tịch: Việt Nam
- Dân tộc: Kinh
- Quê quán: Sơn Dương, Lâm Thao, Phú Thọ
- Địa chỉ thường trú: Sơn Dương, Lâm Thao, Phú Thọ
- Số điện thoại liên lạc ở cơ quan: 0962586488
- Trình độ văn hóa: 12/12
- Trình độ chuyên môn: Cử nhân chuyên ngành kế toán
- Quá trình công tác:
  - ✓ Từ năm 2010 đến 4/2014 : Làm việc tại Công ty TNHH MTV G.Home (Tên cũ của Công ty cổ phần đầu tư dệt may G.Home).
  - ✓ Từ tháng 4/2014 đến nay : Trưởng Phòng kế hoạch Sản xuất tại Công ty cổ phần Đầu tư Dệt may G.Home

▪ Chức vụ công tác hiện nay tại Công ty: Thành viên Ban kiểm soát, Trưởng phòng Kế hoạch sản xuất

- Chức vụ hiện đang nắm giữ tại tổ chức khác: Không
- Số cổ phần nắm giữ: 100.000 cổ phần
- Số cổ phần nắm giữ của người có liên quan: Không
- Các khoản nợ đối với Công ty: Không
- Thù lao và các khoản lợi ích khác: Thù lao của BKS
- Lợi ích liên quan đối với Công ty: Không

### SƠ YẾU LÝ LỊCH BAN GIÁM ĐỐC

1. Tổng Giám đốc – Nguyễn Sinh Quyền (Xem mục 2.1 sơ yếu lý lịch thành viên HĐQT)

2. Kế toán trưởng

➤ *Họ và tên: Nguyễn Thị Hương Huyền*

- Giới tính: Nữ

- Ngày tháng năm sinh: 14/01/1984
- Nơi sinh: Hạ Bằng, Thạch Thất, Hà Nội
- Số CMND: 111846302
- Quốc tịch: Việt Nam
- Dân tộc: Kinh
- Quê quán: Hạ Bằng, Thạch Thất, Hà Nội
- Địa chỉ thường trú: Thôn 8, xã Hạ Bằng, huyện Thạch Thất, TP Hà Nội
- Số điện thoại liên lạc ở cơ quan: 0211 3528 289
- Trình độ văn hóa: 12/12
- Trình độ chuyên môn: Cử nhân kinh tế
- Quá trình công tác:
  - ✓ Từ năm 2006 đến tháng 8/2008: Kế toán tổng hợp tại DNTN Cao Phong
  - ✓ Từ năm 2008 đến tháng 7/2014: Trưởng phòng tài chính Công ty cổ phần Tập Đoàn Ghome.
  - ✓ Từ tháng 8/2014 đến nay: Kế toán trưởng Công ty cổ phần Đầu tư Dệt may G.HOME
- Chức vụ công tác hiện nay tại Công ty: Kế toán trưởng
- Chức vụ hiện đang nắm giữ tại tổ chức khác: Không
- Số cổ phần nắm giữ: 138.130 cổ phần
- Số cổ phần nắm giữ của người có liên quan:
- Những người có liên quan: 0
- Các khoản nợ đối với Công ty: Không
- Thù lao và các khoản lợi ích khác: Thù lao của Ban Điều hành
- Lợi ích liên quan đối với Công ty: Không

## II. Tình hình hoạt động trong năm 2015

### 1. Tổ chức và nhân sự

**Bảng: Cơ cấu lao động tại thời điểm 31/12/2015**

|                                    |            |             |
|------------------------------------|------------|-------------|
| <b>Phân theo trình độ lao động</b> | <b>450</b> | <b>100%</b> |
| Đại học và trên đại học            | 30         | 6,66%       |
| Cao đẳng                           | 15         | 3,33%       |
| Trung cấp                          | 12         | 2,26%       |
| Đã đào tạo qua các trường công     | 50         | 11,11%      |



|                            |            |             |
|----------------------------|------------|-------------|
| nhân kỹ thuật dạy nghề     |            |             |
| Lao động chưa qua đào tạo  | 343        | 76,24       |
| <b>Tổng cộng</b>           | <b>450</b> | <b>100%</b> |
| <i>Trong đó:</i>           |            |             |
| Lao động gián tiếp         | 50         | 11.11%      |
| Lao động trực tiếp         | 400        | 88,88%      |
| <b>Phân theo giới tính</b> | <b>450</b> | <b>100%</b> |
| Nam                        | 110        | 24,44       |
| Nữ                         | 340        | 75,56       |

### 1.1 Chính sách lương, thưởng, trợ cấp:

Công ty thực hiện chế độ làm việc 8 giờ/ngày và có thể tăng ca theo quy định của bộ Luật Lao động, 6 ngày làm việc/tuần. Thời gian làm việc trung bình là 48 giờ/tuần.

Ngoài việc luôn tuân thủ đầy đủ các quy định hiện hành của Bộ luật lao động đối với người lao động: Hợp đồng, lương, thưởng, trợ cấp ốm đau, thai sản, hưu trí, BHYT, BHXH... Công ty cũng thường xuyên quan tâm cải thiện môi trường làm việc, nghiêm túc trong vấn đề an toàn vệ sinh lao động: Phòng chống cháy nổ, khám sức khỏe định kỳ hàng năm, bồi dưỡng kiến thức bảo hộ lao động, phòng chống bệnh nghề nghiệp.

### Chính sách lương, thưởng, phúc lợi:

Công ty áp dụng chính sách trả lương theo năng suất và hiệu quả làm việc của từng cán bộ công nhân viên với quy chế lương đã được HĐQT phê duyệt, đảm bảo hấp dẫn và thu hút được lao động. Chính sách lương thưởng xuyên được xem xét điều chỉnh cho phù hợp với thực tế nhằm duy trì sự ổn định cho cán bộ công nhân viên.

## 2. Tình hình tài chính

### 2.1 Tình hình tài chính

ĐVT: VNĐ

| CHỈ TIÊU                             | NĂM 2014        | NĂM 2015        | % TĂNG GIẢM |
|--------------------------------------|-----------------|-----------------|-------------|
| Tổng giá trị tài sản                 | 289,319,646,436 | 322,990,480,816 | 11.64%      |
| Doanh thu thuần                      | 227,138,049,860 | 300,889,946,016 | 32.47%      |
| Lợi nhuận từ hoạt động SX kinh doanh | 8,089,841,582   | 15,417,562,280  | 90.58%      |
| Lợi nhuận khác                       | (396,375,368)   | (360,478,933)   | -9.06%      |
| Lợi nhuận trước thuế                 | 7,693,466,214   | 15,057,083,347  | 95.71%      |
| Lợi nhuận sau thuế                   | 5,771,192,707   | 11,658,720,051  | 102.02%     |
| Lãi cơ bản /cổ phiếu                 | 782             | 1,214           | 55.24%      |

## 2.2 Các chỉ tiêu tài chính chủ yếu

| CÁC CHỈ TIÊU  | ĐVT  | NĂM 2014 | Năm 2015 | GHI CHÚ |
|---|------|----------|----------|---------|
| 1. Chỉ tiêu về khả năng thanh toán                        |      |          |          |         |
| + Hệ số thanh toán ngắn hạn:                              | Lần  | 1.45     | 1.19     |         |
| + Hệ số thanh toán nhanh:                                 | Lần  | 0.88     | 0.70     |         |
| 2. Chỉ tiêu về cơ cấu vốn                                 |      |          |          |         |
| + Hệ số Nợ/Tổng tài sản                                   | %    | 65%      | 67%      |         |
| + Hệ số Nợ/Vốn chủ sở hữu                                 | %    | 188%     | 203%     |         |
| 3. Chỉ tiêu về năng lực hoạt động                         |      |          |          |         |
| + Vòng quay hàng tồn kho:                                 |      |          |          |         |
| Giá vốn hàng bán/HTK bình quân                            | Vòng | 3.27     | 3.09     |         |
| + Doanh thu thuần/Tổng tài sản                            | Lần  | 0.79     | 0.93     |         |
| 4. Chỉ tiêu về khả năng sinh lời                          |      |          |          |         |
| + Hệ số Lợi nhuận sau thuế/Doanh thu thuần                | %    | 254%     | 387%     |         |
| + Hệ số Lợi nhuận sau thuế/Vốn chủ sở hữu                 | %    | 575%     | 1095%    |         |
| + Hệ số Lợi nhuận sau thuế/Tổng tài sản                   | %    | 199%     | 361%     |         |
| + Hệ số Lợi nhuận từ hoạt động kinh doanh/Doanh thu thuần | %    | 356%     | 512%     |         |
| .....   |      |          |          |         |

- Chỉ tiêu về khả năng thanh toán: Hệ số thanh toán ngắn hạn của công ty giảm nhẹ trong năm 2015, từ 1,45 lần giảm xuống 1,19 lần

- Chỉ tiêu về cơ cấu vốn: Cơ cấu vốn của công ty có sự biến động nhẹ trong giai đoạn 2014-2015 tổng công nợ luôn chiếm tỷ trọng lớn. Năm 2015, nợ của công ty giảm.
- Chỉ tiêu về năng lực hoạt động: vòng quay hàng tồn kho của công ty giảm từ 3,27 vòng năm 2014 xuống 3,09 vòng năm 2015. Nhìn chung, vòng quay hàng tồn kho của công ty vẫn còn chậm.
- Chỉ tiêu khả năng sinh lời: các chỉ tiêu sinh lời của công ty còn thấp năm 2014. Tuy nhiên, đến năm 2015 lợi nhuận công ty đã tăng lên đáng kể. Nhìn chung, hoạt động của công ty đã có nhiều dấu hiệu khởi sắc.

### 3. Danh sách cổ đông

**Bảng 1: Danh sách cổ đông nắm giữ trên 5% vốn cổ phần đến thời điểm 31/12/2015**

| STT              | HỌ TÊN                          | ĐỊA CHỈ   | SỐ CỔ PHIẾU | TỶ LỆ (%) |
|------------------|---------------------------------|---|-------------|-----------|
| 1                | Công ty cổ phần tập đoàn G.Home | Thôn 1, xã Thạch Hòa, huyện Thạch Thất, thành phố Hà Nội                                | 3.600.000   | 37,5%     |
| 2                | Trần Thị Kiều Nga               | Số nhà 22, Ngõ 41, phố Phùng Chí Kiên, Phường Nghĩa Đô, Quận Cầu Giấy, Thành phố Hà Nội | 2.670.000   | 27,8%     |
| <b>Tổng cộng</b> |                                 |   | 6.270.000   | 65,3%     |

**Bảng 2: Danh sách cổ đông sáng lập và tỷ lệ nắm giữ**

| STT              | HỌ TÊN                          | ĐỊA CHỈ   | SỐ CỔ PHIẾU | Tỷ lệ (%) |
|------------------|---------------------------------|---|-------------|-----------|
| 1                | Công ty cổ phần tập đoàn G.Home | Thôn 1, xã Thạch Hòa, huyện Thạch Thất, thành phố Hà Nội                                | 3.600.000   | 37,5%     |
| 2                | Trần Thị Kiều Nga               | Số nhà 22, Ngõ 41, phố Phùng Chí Kiên, Phường Nghĩa Đô, Quận Cầu Giấy, Thành phố Hà Nội | 2.670.000   | 27,8%     |
| 3                | Nguyễn Sinh Quyền               | Khu 5, xã Hợp Hải, huyện Lâm Thao, tỉnh Phú Thọ   | 330.000     | 3,4%      |
| <b>Tổng cộng</b> |                                 |   | 6.600.000   |           |

**Bảng 3: Cơ cấu cổ đông tại thời điểm 31/12/2015**

| STT              | Danh mục | Số cổ phần nắm giữ | Giá trị               | Tỷ lệ (%)   |
|------------------|----------|--------------------|-----------------------|-------------|
| 1                | Tổ chức  | 3.600.000          | 36.000.000.000        | 37,5%       |
| 2                | Cá nhân  | 6.000.000          | 60.000.000.000        | 62,5%       |
| <b>Tổng cộng</b> |          | <b>9.600.000</b>   | <b>96.000.000.000</b> | <b>100%</b> |

### III. Đánh giá của Hội đồng quản trị về hoạt động của Công ty

#### 1. Đánh giá của Hội đồng quản trị về các mặt hoạt động của Công ty

Kết quả kinh doanh năm 2015 thể hiện sự cố lực của cán bộ công nhân viên công ty để đạt được kết hoạch đã đề ra. Các lĩnh vực hoạt động đều có sự tăng trưởng doanh thu tốt, tổng doanh thu tăng so với năm 2014, các sản phẩm công ty đã có sự hiện diện tại tất cả các tỉnh thành cả nước là thương hiệu dẫn đầu trên thị trường.

#### 2. Đánh giá của Hội đồng quản trị về hoạt động của Ban Giám đốc công ty

Ban giám đốc công ty đã triển khai thực hiện đầy đủ nội dung Nghị quyết, Quyết định của Hội đồng quản trị ban hành, nỗ lực hoàn thành chỉ tiêu kế hoạch đã đề ra, Thực hiện báo cáo và tuân thủ chặt chẽ các quy định về quản trị công ty.

Ban giám đốc công ty cũng đã chủ động đề ra các giải pháp thiết thực, kiến nghị Hội đồng quản trị về việc điều hành hoạt động sản xuất kinh doanh và triển khai thực hiện có hiệu quả.

Công ty tuân thủ đúng quy định về công bố thông tin đối với công ty đại chúng. Tình hình nộp nhân sách nhà nước về thuế, BHXH, BHYT, bảo hiểm thất nghiệp cho người lao động được thực hiện cơ bản đúng theo quy định.

#### 3. Các kế hoạch, định hướng của Hội đồng quản trị

##### 3.1 Kế hoạch năm 2015

| STT | CHỈ TIÊU           | ĐVT     | KẾ HOẠCH 2015 |
|-----|--------------------|---------|---------------|
| 1   | Tổng Doanh Thu     | Tỷ đồng | 360           |
| 2   | Lợi nhuận sau thuế | Tỷ đồng | 19,5          |

##### 3.2 Một số chiến lược trung và dài hạn

- Công ty tập trung vào xây dựng hệ thống cơ sở vật chất, nhà xưởng để ổn định và phát triển sản xuất; Công ty cũng đầu tư thêm máy móc, thiết bị, dây chuyền sản xuất. Đặc biệt phát triển lĩnh vực sản xuất các sản phẩm bông sợi và nguyên vật liệu cho ngành may mặc.

- Kiện toàn bộ máy quản lý

#### IV. Quản trị công ty

##### 1. Hội đồng quản trị

##### 1.1 Thành viên hội đồng quản trị

| STT | HỌ VÀ TÊN  | CHỨC VỤ         | SL CỔ<br>PHIẾU SH | TỶ LỆ<br>(%) | GHI<br>CHÚ |
|-----|--|-----------------|-------------------|--------------|------------|
| 1   | Công Ty CP Tập Đoàn<br>G.Home (Đại diện: Nguyễn<br>Hách) | Chủ tịch HĐQT   | 3.600.000         | 37,5%        |            |
| 2   | Kiều Thị Nga   | Thành Viên HĐQT | 2.670.000         | 27,8%        |            |
| 3   | Nguyễn Sinh Quyền  | Thành Viên HĐQT | 330.000           | 3,4%         |            |
| 4   | Hoàng Xuân Viện  | Thành Viên HĐQT | 200.000           | 2,08%        |            |
| 5   | Nguyễn Anh Trung   | Thành Viên HĐQT | 200.000           | 2,08%        |            |

##### 1.2 Hoạt động của Hội đồng quản trị

Hoạt động Hội đồng quản trị định kỳ 3 tháng/lần họp trực tiếp để đánh giá kết quả hoạt động sản xuất kinh doanh, việc triển khai thực hiện Nghị quyết từng quý, 6 tháng 9 tháng và cả năm. Hội đồng quản trị thường xuyên bàn bạc triển khai các giải pháp thực hiện kế hoạch, chương trình công việc trong thời gian kế tiếp và tiến bộ thực hiện các Nghị quyết của Hội đồng. Trong mỗi cuộc họp các thành viên cùng tham gia bàn bạc, trao đổi để đi đến thống nhất.

Ngoài các buổi họp định kỳ, tùy thuộc vào tình hình cụ thể những sự việc phát sinh cần có ý kiến thống nhất của các thành viên, Hội đồng Quản trị tổ chức họp bất thường hoặc trao đổi lấy ý kiến qua điện thoại qua email ..... Tất cả các vấn đề, các giải pháp liên quan đến hoạt động của công ty được đa số các thành viên HĐQT thống nhất đều được ra Nghị quyết đồng thời tùy thuộc vào nội dung công việc, phân công cho thành viên Hội đồng quản trị hoặc Ban Tổng Giám Đốc chịu trách nhiệm triển khai thực hiện.

Trong quá trình chỉ đạo và giám sát hoạt động của Công ty, Hội đồng quản trị đã đề ra những giải pháp phù hợp với tình hình tại từng thời điểm, đổi mới cơ cấu tổ chức, điều chỉnh kế hoạch, giảm đầu tư, đổi mới phương thức kinh doanh..... phấn đấu thực hiện mang lại kết quả khả quan, đảm bảo lợi nhuận vượt kế hoạch Đại hội cổ đông đề ra, huy động và phát huy được nội lực tạo sự đoàn kết thống nhất cao trong nội bộ.

##### 2 Ban Kiểm Soát

##### 2.1 Thành viên và cơ cấu của Ban kiểm soát

Ban kiểm soát Công Ty CP Đầu Tư Dệt May G.Home gồm 3 thành viên được Đại hội đồng cổ đông bầu ra nhằm thực hiện hoạt động giám sát theo quy định của pháp luật và Điều lệ, Quy chế hoạt động của công ty

| STT | HỌ VÀ TÊN       | CHỨC VỤ                  | SL CỔ PHIẾU SỞ HỮU | TỶ LỆ %/VĐL | GHI CHÚ |
|-----|-----------------|--------------------------|--------------------|-------------|---------|
| 1   | Đỗ Thị Trà      | Trưởng ban kiểm soát     | 710                | 0,007%      |         |
| 2   | Nguyễn Văn Hồng | Thành viên ban kiểm soát | 136.191            | 1,41%       |         |
| 3   | Nguyễn Ngọc Thọ | Thành viên ban kiểm soát | 100.000            | 1,04%       |         |

## 2.2 Hoạt động của Ban Kiểm soát

Trong năm 2015, Ban Kiểm soát đã thực hiện:

- Giám sát việc thực hiện Nghị quyết ĐHCĐ thường niên năm 2015.
- Kiểm tra hoạt động kinh doanh của Công ty, đảm bảo các hoạt động diễn ra rõ ràng, minh bạch theo đúng quy định.
- Giám sát việc thực hiện các nghị quyết, quy định của HĐQT, Ban điều hành và đưa ra các khuyến nghị cần thiết để tăng cường công tác quản lý điều hành Công ty.
- Trong quá trình thực hiện nhiệm vụ của mình, Ban kiểm soát đã được HĐQT, Ban Giám đốc tạo mọi điều kiện để hoàn thành nhiệm vụ.

Ban kiểm soát đã thực hiện 03 cuộc họp với 100% số lượng thành viên tham gia. Ngoài ra, ban kiểm soát thường xuyên trao đổi công việc qua email, điện thoại,... để giải quyết kịp thời các công việc phát sinh đột xuất.

## 2.3 Các giao dịch, thù lao và các khoản lợi ích của Hội đồng quản trị, và Ban kiểm soát:

*Lương, thưởng, thù lao, các khoản lợi ích*

Lương thưởng, thù lao của Hội đồng quản trị và Ban kiểm soát năm 2015 sẽ trình Đại hội đồng cổ đông thường niên năm 2016 thông qua.

**V. Báo cáo tài chính***1. Ý kiến kiểm toán*

Theo ý kiến của chúng tôi, báo cáo tài chính hợp nhất đã phản ánh trung thực và hợp lý trên các khía cạnh trọng yếu tình hình tài chính hợp nhất của Công ty Cổ phần Đầu tư Dệt may G.Home tại ngày 31 tháng 12 năm 2015, cũng như kết quả hoạt động kinh doanh và tình hình lưu chuyển tiền tệ cho năm tài chính kết thúc cùng ngày, phù hợp với chuẩn mực kế toán, chế độ kế toán doanh nghiệp Việt Nam và các quy định pháp lý có liên quan đến việc lập và trình bày Báo cáo tài chính hợp nhất.

*2. Báo cáo tài chính được kiểm toán*

Báo cáo tài chính năm đã được kiểm toán bao gồm: Bảng cân đối kế toán; Báo cáo kết quả hoạt động kinh doanh; Báo cáo lưu chuyển tiền tệ; Bản thuyết minh Báo cáo tài chính theo quy định của pháp luật về kế toán và kiểm toán.

Địa chỉ công bố báo cáo tài chính kiểm toán công ty là Website: [www.ghome.vn](http://www.ghome.vn)

CTY CỔ PHẦN ĐẦU TƯ DỆT MAY G.HOME

CHỦ TỊCH HĐQT



CHỦ TỊCH H.Đ.Q.T

*Nguyễn Bách*