

thuanduc Jsc.,

CÔNG TY CỔ PHẦN THUẬN ĐỨC

Địa chỉ: Thôn Bằng Ngang, Thị trấn Lương Bằng, Huyện Kim Động, Tỉnh Hưng Yên.

Tel: (84-221) 3810 705

Fax: (84-221) 3810 706

Website: www.thuanducjsc.vn

Email: cio@thuanducjsc.vn

**THẺ LỆ BIỂU QUYẾT, KIỂM PHIẾU
TẠI ĐẠI HỘI ĐỒNG CỔ ĐÔNG BẤT THƯỜNG NĂM 2019
CÔNG TY CỔ PHẦN THUẬN ĐỨC**

Căn cứ:

- Luật Doanh nghiệp số 68/2014/QH13 được Quốc hội nước Cộng hòa Xã hội Chủ nghĩa Việt Nam thông qua ngày 26/11/2014 và các văn bản hướng dẫn thi hành;
- Luật Chứng khoán số 70/2006/QH11 được Quốc hội nước Cộng hòa Xã hội Chủ nghĩa Việt Nam thông qua ngày 29/06/2006 và các văn bản hướng dẫn thi hành;
- Nghị định 71/2017/NĐ-CP ngày 06/06/2017 của Chính Phủ hướng dẫn về quản trị công ty áp dụng đối với công ty đại chúng;
- Điều lệ của Công ty cổ phần Thuận Đức;
- Quy chế tổ chức Đại hội đồng cổ đông bất thường năm 2019.

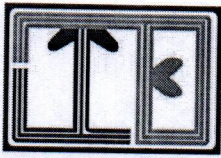
Việc biểu quyết, kiểm phiếu tại Đại hội đồng cổ đông bất thường năm 2019 của Công ty Cổ phần Thuận Đức được tiến hành theo những quy định sau đây:

1. Mọi quyết định của Đại hội đồng cổ đông bất thường năm 2019 phải biểu quyết công khai và trực tiếp dưới sự điều hành của Ban Chủ tọa.
2. Quyết định của Đại hội đồng cổ đông được thông qua dưới hình thức biểu quyết khi đạt tỷ lệ tối thiểu theo quy định của pháp luật và Điều lệ Công ty.
3. Mỗi cổ đông có số biểu quyết được tính bằng tổng số cổ phần mà người đó sở hữu và đại diện sở hữu.
4. **Thẻ lệ biểu quyết:**
 - (a) Khi đăng ký tham dự Đại hội, Ban Kiểm tra tư cách cổ đông sẽ cấp cho mỗi cổ đông hoặc đại diện được ủy quyền có quyền biểu quyết THẺ BIỂU QUYẾT và PHIẾU BIỂU QUYẾT.
 - (b) Thẻ biểu quyết, Phiếu biểu quyết thông qua các nội dung của Đại hội là thẻ, phiếu in sẵn, theo mẫu của Công ty. Trên mỗi Phiếu có các thông tin sau: họ và tên cổ đông hoặc người được ủy quyền, mã cổ đông, số cổ phần có quyền biểu quyết (sở hữu/đại diện sở hữu và/hoặc được ủy quyền) của cổ đông và đóng dấu treo của Công ty.

Hình thức biểu quyết:

- Biểu quyết bằng giơ THẺ BIỂU QUYẾT khi biểu quyết các vấn đề sau đây:
 - (i) Thông qua lựa chọn Ban Chủ tọa, Ban thư ký, Ban Kiểm phiếu;
 - (ii) Thông qua Chương trình họp, Quy chế tổ chức họp Đại hội đồng cổ đông; Thẻ lệ biểu quyết, kiểm phiếu;
 - (iii) Thông qua Biên bản và Nghị quyết Đại hội đồng cổ đông.
 - (iv) Thông qua các Báo cáo, Tờ trình trong trường hợp Chủ tọa yêu cầu biểu quyết trực tiếp các vấn đề này nhằm đảm bảo thời gian tổ chức Đại hội. Cổ đông ngoài việc biểu quyết trực tiếp bằng THẺ BIỂU QUYẾT vẫn ghi đủ các nội dung đã biểu quyết vào PHIẾU BIỂU QUYẾT và bỏ vào thùng phiếu để Công ty có thẻ lưu giữ. Trong trường hợp kết quả bỏ phiếu trực tiếp khác với kết quả mà ban kiểm phiếu thông kê lại trên PHIẾU BIỂU QUYẾT sau khi Đại hội kết thúc thì giữ nguyên kết quả kiểm đếm được khi thực hiện việc biểu quyết trực tiếp.





thuanduc Jsc.,

CÔNG TY CỔ PHẦN THUẬN ĐỨC

Địa chỉ: Thôn Bằng Ngang, Thị trấn Lương Bằng, Huyện Kim Động, Tỉnh Hưng Yên.

Tel: (84-221) 3810 705

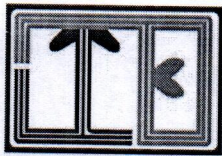
Fax: (84-221) 3810 706

Website: www.thuanducjsc.vn

Email: cio@thuanducjsc.vn

- Biểu quyết bằng PHIẾU BIỂU QUYẾT đối với các Báo cáo, Tờ trình. Cổ đông biểu quyết một vấn đề bằng cách điền vào PHIẾU BIỂU QUYẾT để biểu quyết theo các nội dung sau: Tán thành; Không tán thành; Không có ý kiến tương ứng với từng vấn đề.
 - (c) Quy định đối với THẺ BIỂU QUYẾT, PHIẾU BIỂU QUYẾT:
 - THẺ BIỂU QUYẾT:** được in trên giấy **màu hồng**, dùng để biểu quyết các vấn đề:
 - Thông qua ban chủ tọa, ban kiểm phiếu, thư ký
 - Thông qua chương trình Đại hội, Quy chế tổ chức họp Đại hội đồng cổ đông, thể lệ biểu quyết, kiểm phiếu
 - Thông qua các Báo cáo, Tờ trình trong trường hợp Chủ tọa yêu cầu biểu quyết trực tiếp các vấn đề này nhằm đảm bảo thời gian tổ chức Đại hội
- Cổ đông biểu quyết bằng cách giơ thẻ biểu quyết theo sự điều khiển của Ban chủ tọa để lấy ý kiến.
- PHIẾU BIỂU QUYẾT:** được in trên giấy **màu xanh**, dùng để biểu quyết thông qua các nội dung của Chương trình họp. Trong Phiếu biểu quyết gồm các quyết định thông qua tại Đại hội đồng cổ đông.
- Cổ đông đánh dấu (X) vào một trong các ô: Tán thành, Không tán thành hoặc Ý kiến khác tương ứng với từng vấn đề được nêu trong Phiếu biểu quyết.
- 5. Phiếu biểu quyết không hợp lệ:**
- Các Phiếu được coi là không hợp lệ trong các trường hợp sau:
- Phiếu không theo mẫu quy định, không do Công ty phát hành, không có dấu của Công ty;
 - Phiếu bị gạch xóa, sửa chữa, ghi thêm hoặc ghi tên không đúng;
 - Phiếu bị rách rời, không còn nguyên vẹn;
 - Phiếu ghi thêm những thông tin khác, thêm ký hiệu;
 - Phiếu không được điền vào ô nào hoặc được điền vào 02 (hai) ô trở lên ở từng quyết định thông qua;
 - Không có chữ ký của cổ đông hoặc đại diện theo ủy quyền của cổ đông.
- 6. Nguyên tắc thu Phiếu và tổ chức kiểm phiếu:**
- (a) Ban Kiểm phiếu phải tiến hành thu Phiếu biểu quyết sau khi Đại hội đồng cổ đông biểu quyết và sau đó tiến hành kiểm phiếu.
 - (b) Trước khi mở thùng phiếu, Ban Kiểm phiếu phải thống kê, lập biên bản và niêm phong số phiếu không dùng đến.
 - (c) Ban kiểm phiếu không được gạch xóa hoặc sửa chữa trên các phiếu thu được.
 - (d) Ban kiểm phiếu chịu trách nhiệm về tính chính xác và minh bạch của công tác kiểm phiếu và kết quả kiểm phiếu.
- 7. Công bố kết quả kiểm phiếu và khiếu nại về kết quả kiểm phiếu:**
- (a) Trưởng Ban kiểm phiếu công bố kết quả kiểm phiếu trước Đại hội.
 - (b) Mọi khiếu nại về kết quả kiểm phiếu sẽ được Chủ tọa xem xét và giải quyết ngay tại Đại hội.
- 8. Hiệu lực:** Thẻ lệ biểu quyết, kiểm phiếu này có hiệu lực ngay sau khi được Đại hội thông qua.





thuanduc Jsc.,

CÔNG TY CỔ PHẦN THUẬN ĐỨC

Địa chỉ: Thôn Bằng Ngang, Thị trấn Lương Bằng, Huyện Kim Động, Tỉnh Hưng Yên.

Tel: (84-221) 3810 705

Fax: (84-221) 3810 706

Website: www.thuanducjsc.vn

Email: cio@thuanducjsc.vn

TM. HỘI ĐỒNG QUẢN TRỊ



NGUYỄN ĐỨC CƯỜNG

