



**CÔNG TY CPĐT PT DV CT CC
ĐỨC LONG GIA LAI**

BÁO CÁO THƯỜNG NIÊN 2013

MỤC LỤC

I. THÔNG TIN CHUNG	1
1. Thông tin khái quát	1
2. Quá trình hình thành và phát triển.....	1
a) Việc thành lập	1
b) Các sự kiện khác gắn với lịch sử hình thành và phát triển của Công ty.....	2
3. Ngành nghề và địa bàn kinh doanh.....	3
a) Ngành nghề kinh doanh	3
b) Địa bàn kinh doanh	4
4. Thông tin về mô hình quản trị, tổ chức kinh doanh và bộ máy quản lý	4
a) Mô hình quản trị - Cơ cấu bộ máy quản lý.....	4
b) Các công ty con, công ty liên kết	4
5. Định hướng phát triển.....	5
a) Các mục tiêu chủ yếu của Công ty	5
b) Chiến lược phát triển trung và dài hạn.....	5
c) Các mục tiêu đối với môi trường, xã hội và cộng đồng của Công ty	5
6. Các rủi ro.....	6
II. TÌNH HÌNH HOẠT ĐỘNG TRONG NĂM	6
1. Tình hình hoạt động sản xuất kinh doanh.....	6
a) Kết quả hoạt động sản xuất kinh doanh trong năm 2013.....	6
b) Tình hình thực hiện so với kế hoạch.....	6
2. Tổ chức và nhân sự.....	7
a) Danh sách Ban điều hành	7
b) Những thay đổi trong Ban điều hành	11
c) Chính sách đối với người lao động.....	11
3. Tình hình tài chính	12
a) Tình hình tài chính.....	12
b) Các chỉ tiêu tài chính chủ yếu.....	12
4. Cơ cấu cổ đông, thay đổi vốn đầu tư của chủ sở hữu.....	13
a) Cổ phần	13
b) Cơ cấu cổ đông.....	13
c) Tình hình thay đổi vốn đầu tư của chủ sở hữu.....	13
III. BÁO CÁO VÀ ĐÁNH GIÁ CỦA BAN GIÁM ĐỐC	14
1. Đánh giá kết quả hoạt động sản xuất kinh doanh	14

2. Tình hình tài chính	15
3. Những cải tiến về cơ cấu tổ chức, chính sách, quản lý	16
4. Kế hoạch phát triển trong tương lai	16
IV. ĐÁNH GIÁ CỦA HỘI ĐỒNG QUẢN TRỊ VỀ HOẠT ĐỘNG CỦA CÔNG TY ...	18
1. Đánh giá của Hội đồng quản trị về các mặt hoạt động của Công ty	18
2. Đánh giá của Hội đồng quản trị về các mặt hoạt động của Ban Giám đốc Công ty	18
3. Các kế hoạch, định hướng của Hội đồng quản trị	19
V. QUẢN TRỊ CÔNG TY	19
1. Hội đồng quản trị	19
a) Thành viên và cơ cấu Hội đồng quản trị	19
b) Các tiểu ban thuộc Hội đồng quản trị	20
c) Hoạt động của Hội đồng quản trị	20
d) Hoạt động của thành viên Hội đồng quản trị không điều hành	21
e) Hoạt động của tiểu ban trong Hội đồng quản trị	21
2. Ban kiểm soát	21
a) Thành viên cơ cấu Ban kiểm soát	21
b) Hoạt động của Ban kiểm soát	21
3. Các giao dịch, thù lao và các khoản lợi ích của Hội đồng quản trị, Ban Giám đốc và Ban kiểm soát	22
a) Lương, thưởng, thù lao và các khoản lợi ích	22
b) Giao dịch cổ phiếu của cổ đông nội bộ và những người liên quan	22
c) Việc thực hiện các quy định về quản trị Công ty	24
VI. BÁO CÁO TÀI CHÍNH	25
1. Ý kiến kiểm toán	25
2. Báo cáo tài chính đã kiểm toán	26

THÔNGIỆP CỦA CHỦ TỊCH HỘI ĐỒNG QUẢN TRỊ

Kính thưa quý Cổ đông và quý nhà đầu tư!

“Thịnh vượng là Bến xe Đức Long Gia Lai” là tôn chỉ sự phát triển bền vững của Bến xe Đức Long Gia Lai chúng tôi và cũng chính là thông điệp chuyển tới các cổ đông và các đối tác hợp tác.

Sau 09 năm phát triển, Bến xe Đức Long Gia Lai chuyển thành một bến xe kiểu mẫu với trên 60 đơn vị kết nối kinh doanh, là một trong những bến xe có uy tín toàn diện.

Thành công này khẳng định Bến xe Đức Long Gia Lai có tầm nhìn chiến lược, có khát vọng và đã xây dựng được hệ thống quản lý chuyên nghiệp, cùng một môi trường văn hóa mang đậm bản sắc Đức Long Gia Lai.

Chất lượng dịch vụ, sự hài lòng của khách hàng, giảm thiểu tác động môi trường, lợi ích của cộng đồng là sứ mệnh của các cấp Ban Lãnh đạo Công ty, là cam kết đối với cổ đông.

Khát vọng đổi mới để tự hoàn thiện, để vươn xa hơn nữa. Để khẳng định một thương hiệu mạnh.

Bến xe Đức Long là mái nhà chung để chúng ta cùng thịnh vượng, là nơi ta biến khát vọng thành hiện thực, là nơi chúng ta kiểm nghiệm và triển khai kết quả nghiên cứu khoa học của mình.

Thay mặt tập thể các thành viên HĐQT, tôi trân trọng gửi lời cảm ơn đến các cơ quan hữu quan, đến các cổ đông, quý khách hàng và các nhà cung cấp đã tin tưởng ủng hộ, hợp tác để Bến xe thịnh vượng./.

Chúc Quý vị sức khỏe, hạnh phúc và thành đạt!

CHỦ TỊCH HỘI ĐỒNG QUẢN TRỊ



Đỗ Chiến Đấu

I. THÔNG TIN CHUNG

1. Thông tin khái quát

- Tên giao dịch: **CÔNG TY CỔ PHẦN ĐẦU TƯ PHÁT TRIỂN DỊCH VỤ CÔNG TRÌNH CÔNG CỘNG ĐỨC LONG GIA LAI.**
- Tên tiếng nước ngoài: **DucLong GiaLai Investment and Development of Public project Service JSC.**
- Tên viết tắt: **DLGL INDPS**
- Giấy chứng nhận đăng ký doanh nghiệp số: **5900437257**
- Vốn điều lệ: **28.564.540.000**
- Vốn đầu tư của chủ sở hữu: **28.564.540.000**
- Trụ sở chính: **43 Lý Nam Đế, P. Trà Bá, TP. Pleiku, tỉnh Gia Lai.**
- Điện thoại: **(84.59) 3829.021** Fax: **(84.59) 3829.021**
- Website: **<http://www.station.duclonggroup.com>**
- Email: **busstation@dlglgroup.com**
- Mã chứng khoán: **DL1**

2. Quá trình hình thành và phát triển

a) Việc thành lập

- ❖ Công ty Cổ phần Đầu tư Phát triển Dịch vụ Công trình Công cộng Đức Long Gia Lai tiền thân là Chi nhánh Bến xe Liên tỉnh Đức Long Gia Lai thuộc Xí nghiệp Tư doanh Đức Long Gia Lai, hoạt động theo Giấy chứng nhận đăng ký kinh doanh số 3911000152 do Sở Kế hoạch và Đầu tư tỉnh Gia Lai cấp lần đầu ngày 20/12/2005.
- ❖ Ngày 07/11/2006, Sở Giao thông Vận tải Tỉnh Gia Lai đã ban hành Quyết định số 61/QĐ-SGTVT v/v xếp loại Bến xe Liên tỉnh Đức Long Gia lai đạt tiêu chuẩn Bến xe Loại I.
- ❖ Ngày 29/10/2009, Công ty Cổ phần Đầu tư Phát triển Dịch vụ Công trình Công cộng Đức Long Gia Lai đã được UBCKNN chấp thuận trở thành công ty đại chúng.
- ❖ Công ty chính thức được thành lập và hoạt động dưới hình thức công ty cổ phần theo giấy chứng nhận đăng ký kinh doanh số 3903000170 do Sở Kế hoạch và Đầu tư Tỉnh Gia Lai cấp lần đầu ngày 21/12/2007, số ĐKKD thay đổi 5900437257 cấp lần thứ 11 vào ngày 13/11/2013.

- **Loại cổ phần:** Cổ phần phổ thông, tự do chuyển nhượng.
- **Mệnh giá cổ phần:** 10.000 đồng/cổ.
- **Hình thức phát hành:** Phát hành riêng lẻ (cho 94 cổ đông)
- **Đối tượng phát hành:**
 - **CBCNV Công ty Cổ phần Tập đoàn Đức Long Gia Lai**
 - Số lượng: 337.200 cổ phần.
 - Loại cổ phần: Cổ phần phổ thông, tự do chuyển nhượng.
 - Giá phát hành: 10.000 đồng/cổ phần.
 - Số lượng cổ đông: 35 người.
 - **CBCNV Công ty:**
 - Số lượng: 55.000 cổ phần.
 - Giá phát hành: 10.000 đồng/cổ phần.
 - Số lượng cổ đông: 48 người.
 - **Nhà đầu tư khác:**
 - Số lượng: 157.800 cổ phần.
 - Loại cổ phần: Cổ phần phổ thông, tự do chuyển nhượng.
 - Giá phát hành: 10.000 đồng/cổ phần.
 - Số lượng cổ đông: 11 người.
- **Vốn điều lệ sau phát hành:** 15.000.000.000 đồng (Bằng chữ: Mười lăm tỷ đồng)

Đợt 3: Chia cổ tức bằng cổ phiếu cho Cổ đông hiện hữu: Với tỷ lệ 10:2 nhằm tăng vốn điều lệ từ 15 tỷ đồng lên 18 tỷ đồng.

↓ **Niêm yết:**

- ❖ Ngày 10/03/2010, Công ty chính thức niêm yết 1.500.000 cổ phiếu trên Sở giao dịch Chứng khoán TP. Hà Nội (HNX) với mã Chứng khoán là DL1.
- ❖ Ngày 02/12/2010, ngày giao dịch đầu tiên của 300.000 Cổ phiếu chia cổ tức để tăng vốn điều lệ Công ty lên 18 tỷ đồng.

Đợt 4: Chia cổ tức bằng cổ phiếu cho Cổ đông hiện hữu: Với tỷ lệ 20:3 nhằm tăng vốn điều lệ từ 18 tỷ lên 20.699.940.000 VND.

Đợt 5: Chia trả cổ tức bằng cổ phiếu cho Cổ đông hiện hữu: Với tỷ lệ 10:2 nhằm tăng vốn điều lệ từ 20.699.940.000 VND lên 24.839.360.000 đồng.

Đợt 6: Chia cổ tức bằng cổ phiếu cho Cổ đông hiện hữu: Với tỷ lệ 20:3 nhằm tăng vốn điều lệ từ 24.839.360.000 đồng lên 28.564.540.000 VND.

3. Ngành nghề và địa bàn kinh doanh

a) **Ngành nghề kinh doanh**

- ✓ Hoạt động dịch vụ hỗ trợ khác liên quan đến vận tải.
- ✓ Vận tải hàng hóa bằng đường bộ.
- ✓ Dịch vụ lưu trú ngắn ngày.
- ✓ Buôn bán nhiên liệu rắn, lỏng, khí và các sản phẩm liên quan

Chi tiết: + Đại lý mua bán xăng dầu và các sản phẩm từ xăng dầu

004
 CÔNG TY
 CỔ PHẦN
 ĐỨC LONG
 GIA LAI

+ Đại lý mua bán các chất bôi trơn, làm sạch động cơ.

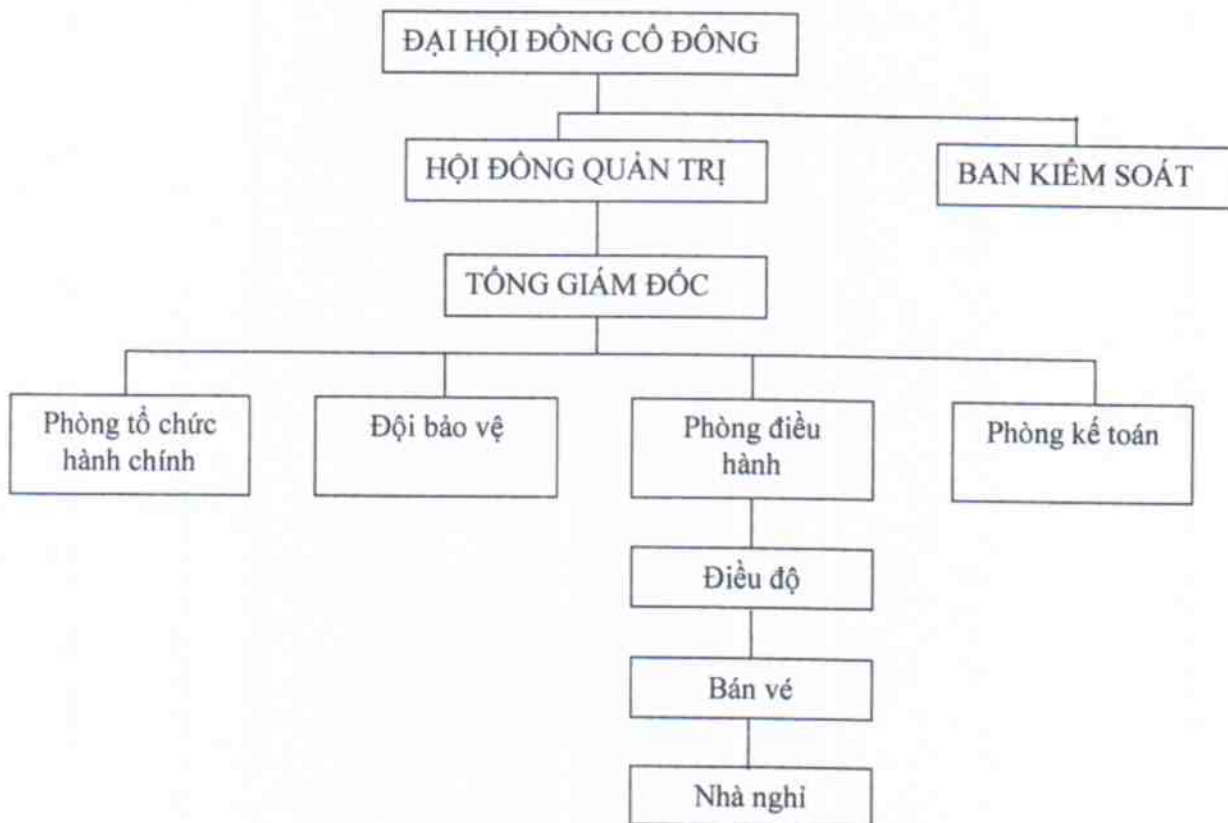
- ✓ Vận tải hành khách bằng đường bộ khác
Chi tiết: + Vận tải hành khách theo tuyến cố định.
- ✓ Dịch vụ ăn uống khác.
- ✓ Vận tải hành khách đường bộ trong nội thành, ngoại thành (trừ vận tải bằng xe buýt)
Chi tiết: + Vận tải hành khách bằng xe buýt.
- ✓ Bảo dưỡng, sửa chữa ô tô và xe có động cơ khác.
- ✓ Kho bãi và lưu giữ hàng hóa.
- ✓ Đầu tư xây dựng các bến bãi tại các tỉnh, thành phố trong cả nước; Buôn bán tổng hợp; Dịch vụ bến xe, bãi đỗ xe; Cho thuê văn phòng.

b) Địa bàn kinh doanh

Hoạt động kinh doanh chính của Công ty hiện nay kinh doanh, điều hành Bến xe Đức Long Gia Lai và được thực hiện chủ yếu trên địa bàn tỉnh Gia Lai.

4. Thông tin về mô hình quản trị, tổ chức kinh doanh và bộ máy quản lý

a) Mô hình quản trị - Cơ cấu bộ máy quản lý



b) Các công ty con, công ty liên kết

Công ty không có công ty con, công ty liên kết.

5. Định hướng phát triển**a) Các mục tiêu chủ yếu của Công ty**

Phát triển DLGL INDPS trở thành Công ty với chuỗi bến xe liên tỉnh mang thương hiệu Đức Long trên khắp khu vực Miền Trung – Tây Nguyên và nhân rộng mô hình này ra cả nước. Phấn đấu đến năm 2015 DLGL INDPS sẽ trở thành công ty hàng đầu hoạt động trong lĩnh vực cung cấp dịch vụ bến xe, bãi đỗ tại Việt Nam và có đủ năng lực để cạnh tranh với các doanh nghiệp Nhà nước hoạt động trong lĩnh vực này.

b) Chiến lược phát triển trung và dài hạn

DLGL INDPS sẽ thực hiện chiến lược thâm nhập và phát triển thị trường, lấy ngành nghề kinh doanh cốt lõi làm bàn đạp để thực hiện phát triển sang các lĩnh vực mũi nhọn với chiến lược phát triển ngành cung cấp dịch vụ bến xe bãi đỗ và vận chuyển hành khách công cộng là chủ yếu. Trong tương lai, DLGL INDPS sẽ tập trung phát triển các lĩnh vực sau:

- Xây dựng và phát triển hệ thống bến xe bãi đỗ hiện đại và khu vực nhà ga hành khách khép kín, hiện đại với không gian thoáng mát tại khu vực Miền Trung – Tây Nguyên và nhân rộng mô hình này ra cả nước theo chủ trương xã hội hóa đầu tư của Chính phủ;
- Phát triển các dịch vụ kỹ thuật hỗ trợ cho phương tiện vận tải đường bộ;
- Phát triển kinh doanh dịch vụ vận tải hành khách công cộng các tuyến nội tỉnh Gia Lai, đưa lĩnh vực này trở thành lĩnh vực kinh doanh thường xuyên của Doanh nghiệp;
- Phát triển các loại hình dịch vụ khác như cho thuê ki ốt, cho thuê kho hàng hóa, cho thuê văn phòng và dịch vụ lưu trú ngắn ngày.

c) Các mục tiêu đối với môi trường, xã hội và cộng đồng của Công ty

Để đáp ứng yêu cầu phát triển theo chiến lược đề ra, DLGL INDPS cũng đã hoàn tất việc thiết lập, vận hành hệ thống chất lượng dịch vụ theo tiêu chuẩn ISO 9001:2000. CBCNV của Bến xe Liên tỉnh Đức Long Gia Lai luôn nêu cao tinh thần trách nhiệm, tận tình phục vụ với phương châm “Bến xe là nhà, CBCNV là chủ”, Bến xe Liên tỉnh Đức Long Gia Lai hiệu quả cao hơn áp dụng quy trình quản lý theo tiêu chuẩn ISO 9001:2000. Công ty luôn thu hút nguồn nhân lực lớn, giúp giải quyết vấn đề việc làm cho nhiều người trong địa phương cũng như các tỉnh lân cận.

