

BÁO CÁO THƯỜNG NIÊN
CÔNG TY CỔ PHẦN KỸ THUẬT ĐIỆN SÔNG ĐÀ
Năm 2015

I. Thông tin chung

1. Thông tin khái quát

– Tên giao dịch: Công ty cổ phần kỹ thuật điện Sông Đà
– Giấy chứng nhận đăng ký doanh nghiệp số: 0102174012 do sở KH và ĐT Thành phố Hà Nội cấp lại lần 8 ngày 04/11/2014

– Vốn điều lệ: 17.510.920.000

– Vốn đầu tư của chủ sở hữu: 17.510.920.000

– Địa chỉ: Nhà Lô 141 – Khu giãn dân Mỗ Lao – P. Mộ Lao – Hà Đông – Hà Nội

– Số điện thoại: 04 33 55 39 32

– Số fax: 04 33 55 39 31

– Mã cổ phiếu : SDE

2. Quá trình hình thành và phát triển

– Quá trình hình thành và phát triển: Công ty cổ phần kỹ thuật điện Sông Đà thành lập và đi vào hoạt động từ ngày 14/02/2007, tiền thân của Công ty là Trung tâm thí nghiệm điện - Tổng công ty Sông Đà là một Doanh nghiệp nhà nước được thành lập theo QĐ 34/TCT-TCĐT ngày 25/05/2002

3. Ngành nghề và địa bàn kinh doanh

- Xây lắp nhà máy điện, đường dây tải điện, trạm biến áp và các dây truyền công nghệ có cấp điện áp đến 500KV;

- Thí nghiệm hiệu chỉnh đưa vào vận hành; thí nghiệm hiệu chỉnh định kỳ; duy tu bảo dưỡng định kỳ và xử lý sự cố bất thường các nhà máy điện, đường dây tải điện, trạm biến áp, các dây truyền công nghệ có cấp điện áp đến 500KV và công suất đến 3000 MW;

- Lắp đặt, thí nghiệm hiệu chỉnh đưa vào vận hành, bảo trì và nâng cấp các hệ thống thông tin viễn thông, hệ thống điều khiển phân tán, hệ thống SCADA và các hệ thống khác trong lĩnh vực ứng dụng công nghệ thông tin;

- Tư vấn chuyên ngành kỹ thuật điện cho quản lý xây dựng nhà máy điện, hệ thống điện - điện tử và tự động hóa, bao gồm cả công tác đồng bộ thiết kế, đồng độ thiết bị, lập sơ đồ khởi động và thử đồng bộ thiết bị cho các nhà máy điện, trạm biến áp và các dây truyền công nghệ công nghiệp có cấp điện áp đến 500 KV, công suất 3000 MW (không bao gồm dịch vụ thiết kế và giám sát công trình);

- Sản xuất công nghiệp và quản lý vận hành trong các lĩnh vực: cơ khí, điện, điện tử, thông tin viễn thông và sản xuất năng lượng điện;

- Kinh doanh xuất nhập khẩu vật tư, thiết bị điện - điện tử, công nghệ thông tin, cơ khí, phương tiện vận tải cơ giới, phụ tùng cơ giới phục vụ thi công xây lắp các công trình điện, kinh doanh điện thương phẩm theo Luật điện lực;

- Đào tạo chuyên ngành điện kỹ thuật, điện tử, công nghệ thông tin, tin học (Doanh nghiệp chỉ hoạt động sau khi được cơ quan Nhà nước có thẩm quyền cho phép);

- Lắp đặt hệ thống điện;
- Lắp đặt hệ thống cấp, thoát nước, lò sưởi và điều hòa không khí;
- Lắp đặt hệ thống xây dựng khác: lắp đặt hệ thống thiết bị khác không thuộc về điện, hệ thống ống tưới nước, hệ thống lò sưởi và điều hòa nhiệt độ hoặc máy móc công nghiệp trong ngành xây dựng và xây dựng kỹ thuật dân dụng; lắp đặt hệ thống thiết bị công nghiệp trong ngành xây dựng và kỹ thuật dân dụng như: Thang máy, cầu thang tự động, các loại cửa tự động, hệ thống đèn chiếu sáng, hệ thống hút bụi, hệ thống âm thanh, hệ thống thiết bị dùng cho vui chơi giải trí;
- Xây dựng công trình đường sắt và đường bộ;
- Xây dựng nhà các loại;
- Xây dựng công trình công ích;
- Xây dựng công trình kỹ thuật dân dụng khác: Xây dựng các công trình công nghiệp, các công trình đường thủy, bến cảng, cửa cống, đập và đê; xây dựng đường hầm; các công trình thể thao ngoài trời;
- Sản xuất, truyền tải và phân phối điện;
- Sản xuất, phân phối hơi nước, nước nóng, điều hòa không khí và sản xuất nước đá;
- Khai thác, xử lý và cung cấp nước; Khai thác đá, cát, sỏi, đất sét;
- Vận tải hàng hóa đường sắt;
- Vận tải hành khách đường bộ trong nội thành, ngoại thành (trừ vận tải bằng xe buýt);
- Vận tải hành khách đường bộ khác: Vận tải hành khách bằng xe khách nội tỉnh, liên tỉnh; cho thuê xe có người lái; hợp đồng chở khách đi tham quan, du lịch; hoạt động của cáp treo, đường sắt, leo núi;
- Vận tải hàng hóa bằng đường bộ;
- Kinh doanh dịch vụ du lịch;
- Dịch vụ quản lý bất động sản;
- Hoạt động sản xuất, kinh doanh phòng tiện phòng cháy chữa cháy;
- Giám sát thi công xây dựng công trình dân dụng, công nghiệp (lĩnh vực: lắp thiết bị công trình, xây dựng - hoàn thiện);
- Giám sát thi công xây dựng công trình thủy điện (lĩnh vực: lắp đặt thiết bị, công nghệ điện);

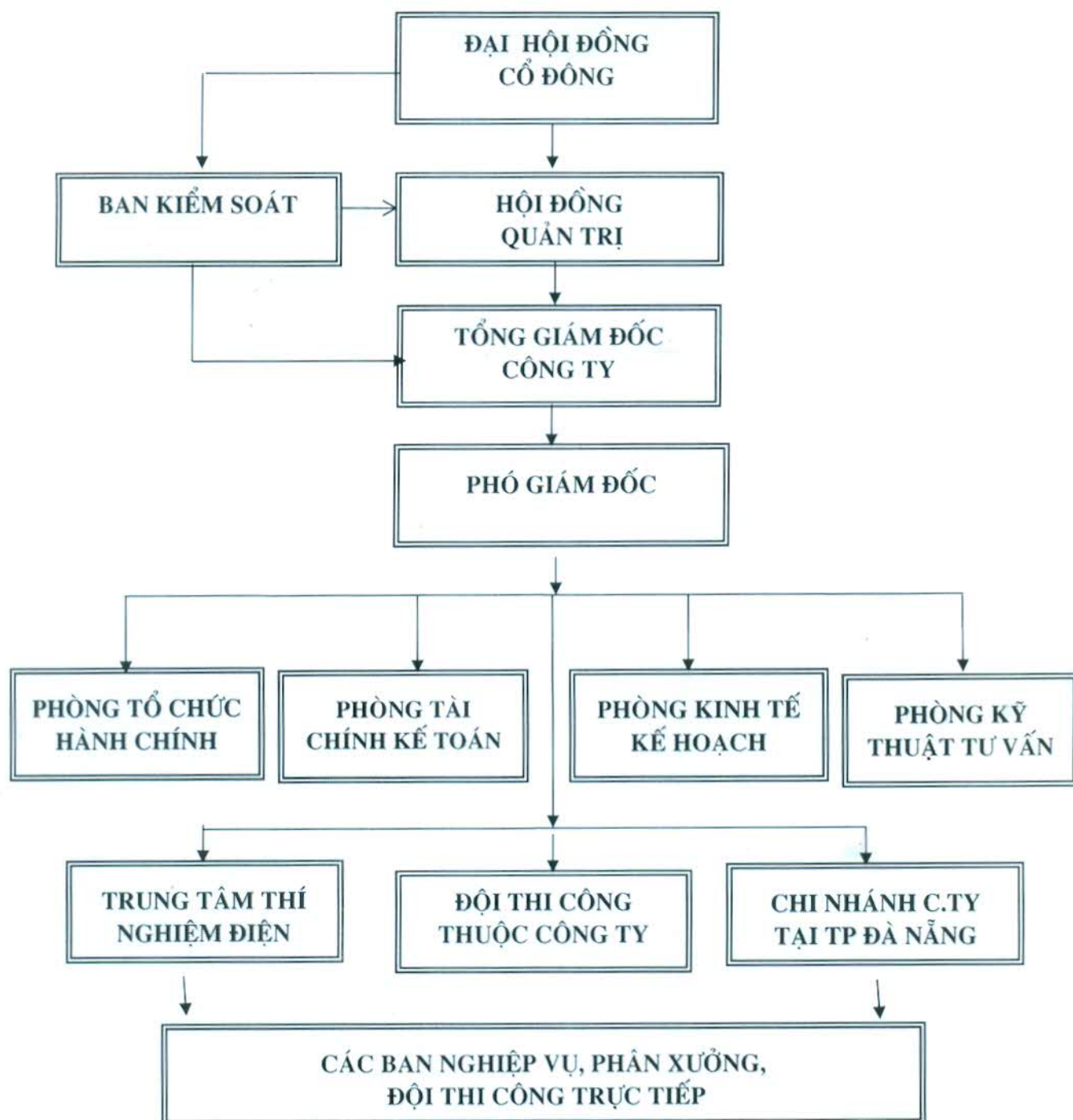
Xuất nhập khẩu các mặt hàng công ty kinh doanh (các mặt hàng được Nhà nước cho phép).

- Địa bàn kinh doanh: Với tính chất công việc địa bàn kinh doanh của Công ty hoạt động trải dài trên khắp đất nước điển hình trong hai năm gần nhất là Công trình thủy điện Nậm Chiến tại Sơn La và Công trình Tả Trạch tỉnh Huế.

4. Thông tin về mô hình quản trị, tổ chức kinh doanh và bộ máy quản lý

Mô hình quản trị, cơ cấu bộ máy quản lý:

Cơ cấu tổ chức của Công ty quản lý theo sơ đồ sau:



- Các đơn vị con:

4.1. Trung tâm thí nghiệm Điện.

- Trụ sở: Nhà lô 141 Khu giãn dân Mỗ Lao — Mỗ Lao — Hà Đông — Hà Nội.
- Tel: 04.33553973 Fax: 04.33553971 Email: etc-sd11@vnn.vn
- Hệ thống Phòng thí nghiệm: Km10 Văn Mỗ - Hà Đông - Hà Nội.
- Tel: 04.22414940 Fax: 04.33553971

- Ngành nghề kinh doanh:

+ Thí nghiệm hiệu chỉnh đưa vào vận hành, thí nghiệm hiệu chỉnh định kỳ, duy tu bảo dưỡng định kỳ và xử lý sự cố bất thường các Nhà máy điện, đường dây tải điện, trạm biến áp, các dây chuyên công nghệ công nghiệp có cấp điện áp đến 500kV và công suất đến hàng nghìn MW.

+ Lắp ráp tủ bảng điện điều khiển, đo lường, bảo vệ và tự động hóa cho các hệ thống công nghệ; Lắp ráp tủ bảng điện tự dùng AC-DC; ... cho các Nhà máy điện, Trạm biến áp và các dây chuyên công nghiệp. Lắp đặt, thí nghiệm - hiệu chỉnh các thiết bị điện của đường dây, trạm biến áp, các nhà máy thủy điện, thông tin viễn thông và các dây chuyên công nghệ.

4.2. Chi nhánh Công ty cổ phần kỹ thuật điện Sông Đà tại Đà Nẵng.

- Trụ sở: Lô 6+7 B1.3 khu tái định cư Hoà Minh I, phường Hoà Minh, quận Liên Chiểu, thành phố Đà Nẵng.
- Tel: 0511.6272869 Fax: 0511.3768.926
- Ngành nghề kinh doanh: Đại diện cho Công ty Cổ phần Kỹ thuật điện Sông Đà trong các lĩnh vực sản xuất kinh doanh tại miền Trung.

5. Định hướng phát triển

- Các mục tiêu chủ yếu của Công ty:

Xây dựng và phát triển Công ty trở thành một đơn vị mạnh, lấy hiệu quả kinh tế - xã hội làm thước đo chủ yếu cho sự phát triển bền vững. Tăng cường đoàn kết, tích cực đổi mới, thực hiện đa dạng hoá ngành nghề, đa dạng hoá sản phẩm. Đẩy nhanh tăng trưởng giá trị sản xuất công nghiệp, lấy sản xuất lắp đặt thiết bị điện, thí nghiệm hiệu chỉnh nhà máy điện, chế tạo sản xuất vật tư thiết bị điện làm sản phẩm chính để đầu tư phát triển. Xây dựng đội ngũ cán bộ công nhân viên có trình độ chuyên môn, kỹ thuật cao. Phấn đấu vì sự phát triển bền vững của Công ty Cổ phần Kỹ thuật điện và Tổng Công ty Sông Đà, không ngừng nâng cao thu nhập trên mỗi cổ phần và đảm bảo cổ tức cho các cổ đông.

6. *Các rủi ro:* Rủi ro về kinh tế, rủi ro về lãi suất, rủi ro về lạm phát, vận hành, đặc thù ngành, cạnh tranh, biến động giá cả phiếu niêm yết và một số rủi ro khác.

II. Tình hình hoạt động trong năm

1. Tình hình hoạt động sản xuất kinh doanh

- Kết quả hoạt động sản xuất kinh doanh trong năm: Năm 2015 vẫn là năm chịu ảnh hưởng của nền kinh tế suy thoái, bởi vậy mà Công ty không hoàn thành các chỉ tiêu kế hoạch sản xuất kinh doanh đề ra.. Lợi nhuận sau thuế năm 2015 lỗ **9.776.872.953 VNĐ**.

Tổ chức và Nhân sự

Danh sách Ban điều hành:

Tổng giám đốc: Lê Văn Thụ.

Phó tổng giám đốc: Lê Vĩnh Khang.

Kế toán trưởng: Phan Huy Quang.

– Những thay đổi trong ban điều hành: Miễn nhiệm Ông Nguyễn Như Thức thôi giữ chức vụ Phó tổng giám đốc công ty.

2. Tình hình tài chính

a) Tình hình tài chính

Chỉ tiêu	Năm 2014	Năm 2014	Tỷ lệ
Tổng giá trị tài sản	84.382.392.326	67.817.329.631	79%
Doanh thu thuần	26.875.781.809	16.356.515.151	61%
Lợi nhuận từ hoạt động kinh doanh	687.673.790	(8.859.872.953)	%
Lợi nhuận khác	(500.763.920)	(917.111.918)	
Lợi nhuận trước thuế	186.909.870	(9.776.872.953)	%
Lợi nhuận sau thuế	145.789.699	(9.776.872.953)	%
Tỷ lệ lợi nhuận trả cổ tức (Dự kiến)			

– Các chỉ tiêu khác:

Các chỉ tiêu	Năm 2013	2014	Ghi chú
<i>1. Chỉ tiêu về khả năng thanh toán</i>			
+ Hệ số thanh toán ngắn hạn: TSLĐ/Nợ ngắn hạn	1.22	1.21	
+ Hệ số thanh toán nhanh: <u>TSLĐ - Hàng tồn kho</u> Nợ ngắn hạn	0.99	1.14	
<i>2. Chỉ tiêu về cơ cấu vốn</i>			
+ Hệ số Nợ/Tổng tài sản	0.67	0.79	
+ Hệ số Nợ/Vốn chủ sở hữu	2.00	3.79	
<i>3. Chỉ tiêu về khả năng sinh lời</i>			
+ Hệ số Lợi nhuận sau thuế/Doanh thu thuần	0.54	-0.59	
+ Hệ số Lợi nhuận sau thuế/Vốn chủ sở hữu	0.01	-0.69	
+ Hệ số Lợi nhuận sau thuế/Tổng tài sản	0.0017	-0.14	
+ Hệ số Lợi nhuận từ hoạt động kinh doanh/Doanh thu thuần	0.03	-0.54	

