

**CÔNG BỐ THÔNG TIN TRÊN CÔNG THÔNG TIN ĐIỆN TỬ CỦA
ỦY BAN CHỨNG KHOÁN NHÀ NƯỚC**

Kính gửi: - Ủy ban Chứng khoán Nhà nước;
- Sở Giao dịch Chứng khoán Hà Nội.

- Tên Công ty: CÔNG TY CỔ PHẦN CẤP NƯỚC ĐỒNG NAI
- Tên viết tắt: DOWACO
- Địa chỉ trụ sở chính: Số 48, Cách mạng tháng 8, P.Quyết Thắng, Tp.Biên Hòa, tỉnh Đồng Nai
- Điện thoại: (061) 3843 316 Fax: (061) 3847 149
- Website: www.dowaco.vn
- Mã chứng khoán: DNW
- Người được ủy quyền CBTT: **LÊ DUY DIỆP**
- Chức danh: Phó Giám đốc
- Loại thông tin công bố:

Định kỳ

24h

Theo yêu cầu

Khác

Nội dung công bố thông tin như sau:

Báo cáo thường niên năm 2016 của Công ty cổ phần cấp nước Đồng Nai (báo cáo đính kèm).

Thông tin này được công bố trên trang thông tin điện tử của Công ty vào ngày 18/04/2017 tại đường dẫn <http://dowaco.vn/quan-he-co-dong.aspx>

Chúng tôi xin cam kết các thông tin công bố trên đây là đúng sự thật và hoàn toàn chịu trách nhiệm trước pháp luật về nội dung các thông tin đã công bố

Nơi nhận:

- Như trên;
- Tổng Công ty Sonadezi;
- TV.HĐQT Công ty;
- Ban Giám đốc Công ty;
- Ban Kiểm soát;
- Lưu: VT-TCHC.

VT Ân



Lê Duy Diệp



CÔNG TY CỔ PHẦN CẤP NƯỚC ĐỒNG NAI

BÁO CÁO THƯỜNG NIÊN

2016



M qC L qC

01	THÔNG TIN CHUNG
19	TÌNH HÌNH HOẠT ĐỘNG KINH DOANH VÀ KẾT QUẢ KINH DOANH 7
41	BÁO CÁO CẢM ỨNG VÀ CÁC CHỈ SỐ TÀI CHÍNH CHÍNH 1
53	BÁO CÁO CẢM ỨNG VÀ CÁC CHỈ SỐ TÀI CHÍNH CHÍNH 1
61	QUẢN TRỊ CÔNG TY
77	BÁO CÁO TÀI CHÍNH KẾT QUẢ KINH DOANH VÀ KẾT QUẢ KINH DOANH 7



S Q48 Cách mạng tháng 8, P. Quy Mỹ Thới Bình, TP. Biên Hòa, Tỉnh Đồng Nai

(061) 384 3316

(061) 384 7149

THÔNG TIN KHÁI QUÁT

7rQ JLDR G & {QJ W\ FU SKdQ & bS QI[F SC

7rQ 7L|QJ \$ Dong Nai Water Joint Stock Company

Tên YL|W WDOWACO

*Lb\ & 1 .'1 VC GR 6_ .| KR^FK Yj dX
SQJ 1DL FbS QJj\

9QQ ÿL~X

ÿSQJ 0YW QJjQ

www.dowaco.vn

capnuocdongnai@dowaco.vn

DNW

QUÁ TRÌNH HÌNH THÀNH VÀ PHÁT TRIỂN

& G T X D, Qtr c
c g chính ph g Úc
tài tr c xây d ợg
thêm 1 c ợn x mly
m [i v [i công su h
15.000 m3/ngày.
T lợg công su h là
16.500 m3/ngày.

Thành l ợp Xí nghi ,p
NKDL WK [F
Xuân LY tách kh 0
Công ty khoan c ợp
Q [F Sg Nai và
tr ợp thu Y UBND
huy ,n Xuân LY. Xí
nghi ,p xây d ợg
thêm 2 tr ^P EG
Q [c, công su h
3.300m3 /ngày.

Công ty c bS Qđ
Sg Nai m _r Yg
Q K j Pi \ [Q Biên
Hòa tk 22.000
m3/ngày lên 36.000
P Q J j \ €y W C
ngu SQ Qđ cung
c ợp cho các khu dân
F I ợ thành ph Q
Biên Hòa.

1 K j Pi \ Q I
Biên Hòa do
Q J j Pháp thi [t
k | và xây d ợg
v [i công su h là
1.450 m3/ ngày.

%DQ y L , Q QI [F
.Ki QK WU q F WK
W \ & {QJ QJKL ,
Nai bàn giao cho Công
W \ NK RDQ F b S (
1DL TX `Q Oê
NK RDQ F b S QI [
1DL y m F `L W ^R
W K r P W U ^P EG
Q J d P F b S QI [F
Ye FKR KGQ
G k Q Y [L F {QJ V
lên 2.740m3 /ngày.

Nho Q J W K i Q X Q I
F x Q J O j M h k D L
NK Q b W K Q y [i Công ty
khoan c bS Q F Sg Nai,
do `Q K K h g c g D F G | I
bao c bS 7 U R Q J k i j n L
xã h Y L y D Q J F b S (n)
Q K I Q J & { Q J W Q Y I
không k ợp. N Y b Y Công ty
ho ^W Y g m h U Q i y h ,
tình hình c bS Qđ không
y m b `o yêu c d c g xã
h Y. UBND t ợ K Sg Nai
quy | W h ợ gi `i th € Công ty
khoan c bS Qđ và thành
l ợp m [i Công ty c bS Qđ
Sg Nai vào tháng
4/1990.

7 URQJ Q P 10g
 công subW NKDL 1W
 135.348 m3/ngày; s Q
 Ođg khách hàng s m
 deQJ QF 57.736 h Y
 + X k Q F K I G Q J YngO
 h ñg II cho CB-CNV Công
 ty TNHH m Y thành viên
 Xây d qg C b S Q F Sg
 1 DL ÿ m F y W K j k
 slc trong công tác t k
 Q P -2005 góp ph ð
 vào s q nghi ,p xây d qg
 Chg Q J K [D Y mà k `o
 v , T Uqu Q.

Công ty c U ph ð C b S Qđ
 Sg Nai (DOWACO)
 chính th i F ÿ L Y j R
 ÿ Yng theo hình th ic Công
 ty C U ph ð vào ngày
 01/01/2015 theo Gi by
 ching nh j Q ÿ Q J
 doanh nghi ,p Công ty c U
 ph ð s Q3600259296 do
 S _ K | ho ^ F K Y j d X V
 t Q K Sg Nai c ð ngày
 29/12/2014.

1 P 10g/công su ð
 NKDL W K i 504.950
 m3/ngày; s Q Ođg khách
 hàng s m deQJ QF 167.465 h Y

1 P 10g
 n l [c t tng W K rlg
 K X k Q F K I G Q J
 ÿ Yng h ñg III cho
 CB-CNV Công ty
 Xây d qg c b S Qđ
 SQJ 1 DL ÿ
 thành tích xu ð slc
 trong công tác t k
 Q P - 1996
 góp ph ð vào s q
 nghi ,p xây d qg
 ch g Q J K [D Y mà
 b `o v , T Uqu Q.

Công ty C U ph ð C b S Qđ
 SQJ 1 DL Lc ÿ U ph ð
 hóa t k Công ty TNHH m Y
 thành viên C b S Q F Sg
 Nai. UBND t Q K Sg Nai
 ÿ m E D Q K j Q W ñ ð
 s Q 4 -UBND ngày
 05/09/2014 v ~ vi , c phê
 duy , W S K I G Q U ph ð
 hóa và chuy ð Công ty
 TNHH m Y thành viên c ð
 Q [F Sg Nai thành công
 ty c U ph ð.

| Q Q P 10g
 su ð khai W K i 293.615
 m3/ngày; s Q Ođg khách
 hàng s m deQJ QF ÿ t
 150.356 h Y

Ngày 09/03/2016: C U phi |u
 F { Q J W ð ð h ð thu j Q ÿ C
 ký giao ð ðh trên UPCoM v [i mã
 ching khoán DNW

Ngày 16/03/2016: Ngày giao
 ð F K ð ÿ tiên c ð DNW trên
 UPCoM v [L J L i ÿ y r ð ð ð
 S K L r Q O j Sg / c U ph ð |u.

Ngày 04/05/2016: Ký h c S Sg
 vay l ÿ v ð vay ODA cho ð qán
 xây d qg h , , th ð g c b S Qđ
 1 K G Q ^ F K J L D ð I l ÿ v R [i
 ngân hàng HDBank.

| Q Q P 10g
 khai thác ÿ t 308.101 m3/ngày;
 s Q Ođg khách hàng s m ð g
 Q [c ÿ t 202.269 h Y

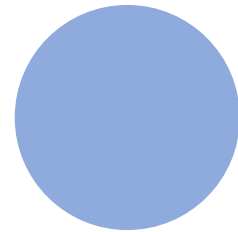
2016

STT	Quy W ãn	Hình th i c	C ãp khen	N Ý dung
2	SQ 4 -UBND ngày 06/10/2016	B ãng khen	UBND t ãnh Sĩg Nai	Công ty CP cbS Q F SQ J 1 D L ãy m thành tích xu ã s lc trong ho ^W Ýg SXKD t k Q P - 2015 góp ph ãh vào s q nghĩ ,p xây d ãng và phát tri ã t Q K Sĩg Nai
		Khánh vàng	UBND t ãnh Sĩg Nai	Công ty CP cbS Q F SQ J 1 D L ãy m hi ,u "Doanh nghi ,p xu ã s lc" t Q K Sĩg Nai l ãh th i VI - 2016

NGÀNH NGHỀ } 9 - ~~Ả~~ BÀN KINH DOANH

1JJQK QJK~ NLQK GRDQK

- .KDL WKiF [m Oê Yj FXQJ FbS QI[F .KDL WKiF [m Oê Yj FXQJ FbS QI[F SKQL QI[F V^FK
- *LD F{QJ FG Nkt [m Oê Yj WUiQJ SKg NLP OR^L 6`Q [XbW FiF V`Q
- '^FK Ye OIX WU~ ~~QLQK GRDQK~~ NKiFK V^Q
- %iQ EX{Q YjW OL„X WKL|W E^ OIS ýtW NKiF WU ~~WUc OLRQ TXDQ~~ [SKGq ~~OL„QLQ~~ QJjQK QI[F
- +R^W ýYQJ NL|Q WU~F Yj WI YbQ Ny WKXjW Fy OLRQ TXDQ
- x 7I YbQ WKL|W N| N|W FbX F{QJ WUuQK GkQ GeQJ F{QJ QJKL„S
- x 7KL|W N| F{QJ WUuQK FbS QI[F 7KL|W N| K„ WKQQJ FbS QI[F FK '^FK Ye WI YbQ WKL|W N| NKiF
- x 7KL|W N| F{QJ WUuQK WKriW QI[F .K`R ViW JLiP ViW WKL F{QJ
- x /jS Gq iQ ýdX WIK ~~WkF Pq ýdX~~ WI *LiP ViW WKL F{QJ ~~WUuQK GkQ GeQJ~~ KS VG P]L WKdX iQK JLi KS VG Gq WKdX 7KfP ý^QK WKL|W N| N
- x 7I YbQ TX`Q Oê Gq iQ ýdX WI 7KfP ý^QK ~~WUuQK GkQ GeQJ~~ WKL|W N| N
- x 7KfP ý^QK ~~WUuQK GkQ GeQJ~~ TX` ýbX WKdX
- .LQK GRDQK EbW ýYQJ V`Q TX\~Q Vm GeQJ ýbW WKXYF FKg V_ Ko GqQJ FG V_ K^ WdQJ ý{ WK^ Yj NKX F{QJ QJKL„S ;k\ GqQJ QKj _ Y. .LQK GRDQK EbW ýYQJ V`Q
- 6`Q [XbW ~~ýSNKQJ~~ FSQ QI[F NKriQJ 6`Q [XbW QI[F WLQK NKL|W ý
- ;k\ GqQJ F{QJ WUuQK Ny WKXjW GkQ GeQJ NKiF ;k\ GqQJ F{QJ WU
- /IS ýtW K„ WKQQJ FbS QI[F WKriW QI[F Oz VI_L Yj ýL~X KzD NK. WKriW QI[F
- '^FK ~~WUc~~ WUc OLRQ TXDQ ý|Q TX`QJ Ei Yj WU FKIF WXD GX O^FK F TX\ ý^QK FgD SKiS OXjW
- ;k\ GqQJ F{QJ WUuQK F{QJ tFK ;k\ GqQJ FiF F{QJ WUuQK FbS WKR
- ;k\ GqQJ QKj FiF OR^L ;k\ GqQJ F{QJ WUuQK GkQ GeQJ
- .L€P WUDQY ~~W\$KK~~ Ny WKXjW .L€P ý^QK ýSQJ KS ýR QI[F Wk PP ý Fy ýg ýL~X NL„Q WKHR TX\ ý^QK FgD SKiS OXjW
- L~X KjqK WRXU GX O^FK FK† KR^W ýYQJ NKL Fy ýg ýL~X NL„Q W†



^D EjQ NLQK GRDQK

&{QJ W\ FbSSQU[FDL KL„Q ÿDQJ V`Q [XbW Yj FXQJ FbS QI[F V^FK KR
FbS QI[F WUrQ ÿ^D EjQ 7KjQK SKQ %LrQ +zD UYQJ NKIS FiF KX\„Q \

THÔNG TIN MÔ HÌNH QUẢN TRỊ

0{ KuQK TX`Q WU^

1Jj\ 8%1' W†QK QQkjQØL4EDW ÿ^QK-VQ
8%1' SKr GX\„W SKIGQJ iQ FU SKdQ KyD Yj FKX\€Q &
YLRQ FbS QI[F SQJ 1DL WKjQK &{QJ W\ FU SKdQ
&{QJ W\ FU SKdQ &bS QI[F SQJ 1DL FKtQK WKiF KR^M
W\ FU SKdQ Wk QJj\ Fi WKHFF Qb\ &KiQJ QKjQ ÿ QJ
QJKL„S GR 3KzQJ QJ Nê NLQK GRDQK WKXYF 6_ .| k
1DL FbS QJj\ Yj L~X O„ WU FKIF Yj KR^W ÿYC
FbS QI[F SQJ 1DL ÿlcF WK{QJ TXD W^L ^L ØM4. ÿSQJ

1 + + HNG PHÁT TRI •N

SQJ 1DL QnP WURQJ Y•QJ NLQK W| WUMQJ ŷL€P S
 W| QKDQK &iF WUXQJ WkP WK^ WUbQ WK^ Wi FiF
 QJj\ FjQJ SKiWz WUL€Q ŷf\ QJjQK FbS QI[F SKiW WU
 QKX FdX FbS QI[F FKR Vq SKiW WUL€Q ŷy & Q Fi
 SQJ 1DL ŷ|Q Q P Yj WdP QKuQ ŷ|Q Q P ŷlcl
 SKr GX\„W W^L 4X\|W ŷBND ngày 21/01/2014 'R ŷy PeF W
 FKg \|X FgD &{QJ W\ Oj ŷdX WI FiF Gq iQ FbS QI[F
 &{QJ W\ Vz WjS WUXQJ SKiW WUL€Q KR^W ŷYQJ V`
 Fe WK€

- dX WI SKiW WUL€Q QJXSQ QI[F WKHR TX\ KR^FK
 YD\ 2'\$ YQQ Wq Fy YQQ YD\ WKIGQJ P^L YQQ Y
 NKiFK Kjqj Yj YQQ FgD FiF FKg ŷdX WI NKiF
- 7UL€Q NKDL FiF Gq iQ ŷdX WI K„ WKQJ FkS QI[F
 WK^ [m WK^ WUbQ NKX YqF GkQ FI WjS WUXQJ ŷ
 Yj W QJ ŷQL WlcQJ Vm GeQJ QI[F V^FK
- dX WI QkQJ F{QJ VxbW FiF QKj Pi\ QI[F EnQJ Fi
 W^R is GeQJ WL|Q EY NKRD KMF Ny WKXjW P[L
- &y QKoQJ JL`LiS WjS WUL€Q QJXSQ P^QJ OI[L FbS G
 FdX SKeF Ye GkQ VLQK Yj F{QJ QJKL„S

&iF Gq iQ SKiW WUL€Q QJXSQ

+,, WKQQJ FbS QI[F 7KL,,Q 7kQ JLDL ÿR^Q F{QJ

+,, WKQQJ FbS QI[F 1KGQ 7U^FK JLDL ÿR^Q. F{Q

'q iQ +7&1 9[QK &mX F{QJ VxbW P QJj\

&iF Gq iQ SKiW WUL€Q P^QJ OI[L FbS QI[F

- +,, WKQQJ FbS QI[F WK^ WUbQ 7U`QJ %RP KX' 2.000m3/ngày.

- +,, WKQQJ FbS QI[F [m /RQJ +IQJ JLDL ÿR^Q Yj +IQJ JLDL ÿR^Q

- +,, WKQQJ FbS QI[F WK^ WUbQ 9[QK \$Q KX\,,Q 9[C

- +,, WKQQJ FbS QI[F [m 7K^QK 3K~ KX\,,Q 9[QK &m

- 'q iQ +,, WKQQJ FbS QI[F 7kQ \$Q

- dX WI P_ UYQJ F`L W^R K,, WKQQJ FbS QI[F JL` YjR Q P QkQJ Ww O,, GkQ FI ÿ{ WK^ ÿlcF Fb VLQK ÿ^W YjR Q P

- 7KqF KL,,Q QkQJ FDR WUuQK ÿY TX`Q Oê K,, WKQ(WK{QJ WLQ WURQJ TX`Q Oê QKj Pi\ QI[F K,, WKQ NKiFK Kjqj iS WKiF KtQK Oê K,, WKQQJ FK^\\ WU| WKQQJ WK{QJ WLQ ÿ^D Oê *,6

- 4X`Q Oê WQW FkbW OIcQJ YjW WI WKL|W E^ Q. GeQJ F{QJ QJK,, WK{QJ WLQ WURQJ TX`Q Oê ÿ€ W Y[L NKiFK KjqjQ KQJ WkQg WeF KjqK FkTQK

- 7 QJ FI]QJ FKIF Q QJ E`R WUu VmD FkoD WKL|W F{QJ QJK,, WK{QJ WLQ WURQJ TX`Q Oê

- +W WUc FiF &{QJ W\ FU SKdQ Fy YQQ JyS FgD &{ YQQ QKkQ OqF ÿ€ FiF &{QJ W\WUWSQKQ,, F`F eÿ SKG FXQJ FbS QI[F ÿ`P E`R QKX FdX Vm GeQJ QI[F FgD WURQ ÿ^D EjQ 7†QK

- f\ P^QK F{QJ WiF FYQJ ÿSQJ WUX\~Q WK{QJ Wk WL|S WKL|W WKqF WkQJ EI[F [k\ GqQJ WKILGQQ OI Y[L FYQJ ÿSQJ

CÁC R F I RO

R ợ ro kinh t |

7 K H R ợ i Q K Ngân Hàng Th | gi [L Q P ợ kinh t | Vi, t Nam còn ch ộ nhi ợ r g ro và áp l ợ t khi ợ y | u t Q T Q F ợ W Q J _ W J I * ' 3 Q P W Q J [L Q R Y j N K { Q W ợ c m ic k | ho ^ F K t W U d X ợ P | Q L W U u Q K W h | m F C ch ^ S W U R Q ợ ợ ợ ợ nhi ợ r g L U R ợ ợ ợ ợ vi , n c ` Q K W Q d g W u b h ợ . S q U Q ợ ợ và phát tri ợ c ợ n ợ kinh t | W U R Q J F ợ l ợ u k L , n quan tr M Q J ợ ợ m b ợ các ho ^ W ợ s ` n xu ợ kinh doanh c ợ doanh nghi , p đi , n ra thu j n l ợ .

Là m ợ doanh nghi , p ho ^ W ợ J W U R Q ợ c ợ S Q ợ , các y | u t Q kinh t | Y [P k ợ ợ W i F ợ quá l [Q ợ ho ^ W ợ s ` n xu ợ kinh doanh Q [c s ợ h sinh ho ợ t c ợ doanh nghi , p G R [F l ợ đ x | p vào d ợ ợ hàng hóa sinh ho ợ thi | t y | u , g l n li ợ v [i quá trình phát tri ợ ợ h n l [c và luôn n m trong danh m ợ khuy | n khích phát tri ợ c ợ Chính p g Tuy nhiên, các y | u t Q kinh t | Y [P ợ L O F y W ợ F r ợ ợ ti | S ợ ho ^ W ợ s ` n xu ợ kinh doanh c ợ các khu công nghi , p và các doanh nghi , p s ` n xu ợ , t k ợ y ` Q K k ợ tr ợ ti | S ợ ngu S ợ doanh thu chi | m t w ợ M g l [n c ợ Công ty c ợ p h đ C b S Q F S g Nai. Vi th | , vi , F W ợ ợ ợ tuyên theo d ợ i và n l m b l t di , n bi | n tình hình kinh t | O j ợ b l t bu Y F ợ v [i doanh nghi , p nói chung và các doanh nghi , p ngành c b S Q ợ nói riêng.

R ợ ro nguyên li „X ử vào

Ngu ử nguyên li „X ử vào c ả Công ty ch ợy ử là ngu SQ Qđ m t W [Q I ng đ n t q nhiên. Ngu SQ Qđ thô nguyên li „X ử X Y j R ẻ s ỷ n xu b W Q I s ^ F K ử đ khai thác ch ợy ử t k 6 { Q J S g Nai, h S Tr ^ \$ Q * L D 8 S « 1 Q [c sông ph ethu YF Y j R đ ợy K ợy SQ G R ỷ y ẻ t p r ử k t k ỷ ử ki „n t q nhiên c ả ngu SQ Qđ b ^ W K D ử S ợ W K D ử v ỷ ch b W đ ợ và O I X c Q ử Q đ thô ` Q K K Q J ử quá trình x m O ẻ [Q đ ợ Công ty. 1 I [F V { Q J F y Q J X n n F t Q đ đ R W ợ r ử l ỷ Q ử ngu ử nguyên li „X ử vào ph ẻ v echo ho ^ W ỷ g s ` n xu ử. T đ F ỷ ỷ { W h ẻ nhanh kéo theo nhu c đ s m đ e Q J đ ẻ s ẻ ch c g D Q ử ử G k Q Q J j \ F j Q J J trong khi b ~ m t W ử ngày càng b ẻ tổng hóa, làm thu h ẻ p di „n tích b U V X Q J [c k ngu SQ Q đ F P I D F K đ đ [F Q L ử gi ` m kh ` Q Q J tái t ẻ ngu SQ Q đ ng đ n b ẻ khai thác. Ngoài ra tình tr ẻ ng ô nhi , P Q đ do ho ^ W ỷ g nông nghi „p và công nghi „S F x Q J ỷ đ đ đ h ẻ th ẻ ic không nh Ocho Công ty trong vi „c x m O ẻ [Q đ W K ẻ ỷ n b ẻ o có ngu ử Q đ c s ẻ ch cung c ẻ p.

Rủi ro do t ỉ lệ nợ, thanh toán W K R [WcaQ I

Quy [i các doanh nghi ,p ngành c bS Qđ, t w , th bW W K R [WcaQ I y lu t Qy l ỏ quan W k P K j QX y [i t rò r ấ y l ỏ phân theo hai d ạng chính là lo ấ d , th b ỉ Qđ tràn trên m t W b ỉ và lo ấ khó th b ỉ Qđ ch ỳ ng dP G [IL O z Q, ch ỳ vào h , th Qđ c Qđ thoát Q [F y ỉ ng Q Q J Qđ F y ỉ Qđ y L T ỏ, Du F su Q « Q r, Q k ỉ n ỏ soát th ỉ thoát r ỉ NK y NK Q 6 RL VF CF C ỏ n ỏ cùng khu v ỏ, t w , th bW W K R [WcaQ I Nam luôn n m trong nhóm cao, gây lãng phí l ỏ n. Nguyên nhân th bW W K R [WcaQ I do h , th Qđ y l ỏ ng Qđ c bS Qđ _nhi ~X y { W K i F x F y tu Q k L Q Q J W U r Q m Qđ b V ỏ r ấ Qđ c _m ic cao và có c ẻ s q gian l ỏ n trong s m d e Q J Qđ Bên c ỏ K y y Y P Y ph j n Q J ỉ dân còn thi lu ý th ic ch bS K j Q K T ỏ K y Q K I J Qđ Q N ỏ n e Q J Qđ l d h Q ỉ n ngu SQ Qđ s ẻ ch b ỉ th ỉ thoát tr ỏ n tr Mg. T w , th bW W K R [WcaQ I ỏ gây ` Q K k ỉ ng nghi ỏ m tr M Q J ỉ y hi ,u qu ` s ẻ n xu ỉ kinh doanh c g d & { Q J W F x Q Qđ k ỉ n SK ỏ X S tài nguyên thiên nhiên qu Q gia..

Rủi ro v ỏ giá c ẻ

Theo phân tích c g D ' R Z D F R W u k i R ỏ k ỉ n y ỉ ban h v [L S K I G Q J i Q J L i [ỏ p h ỉ K duy ,t, n lu không k i ẻ P V R i W ỏ t ỉ w , th bW W K R [WcaQ I ỏ l ỏ phí nhân công, ti ~Q O I G Q J W ỉ j n, hóa ch ỉ và chi phí v j n hành s ẻ n xu bW Qđ W Q J F D R ỉ F J L K I Qđ F y l ỏ l ch ỉ K W Q J ỏ n Qđ N K y ỉ y ỉ hi ,u qu ` Bên c ỏ K y y S ỏ b ỏ n thu t k cung c ỏ p Qđ c s ẻ ch sinh ho ấ tuy mang tính U Q ỏ K Q K I Q J ỉ l ỏ sinh ỏ ỏ t v ỉ 10 m³ y ỉ d cho m Y h Y s m ỏ ng có giá th bS K G Q J L i W X j Qđ K ỉ n g ỏ h ỏ c s m d e Q J Qđ l ỏ s z ` Q K K Q J ỉ y doanh thu và l ỏ nhu j n c g ỏ Công ty.

CÁC RỦI RO

Rủi ro luật pháp

Tuân thủ pháp luật là một trong những yếu tố quan trọng nhất trong kinh doanh. Việc tuân thủ pháp luật giúp doanh nghiệp tránh được các rủi ro pháp lý, bao gồm: phạt tiền, bồi thường, kiện tụng, mất uy tín, v.v... cùng với việc tuân thủ các quy định về an toàn và chất lượng sản phẩm.

Hoạt động kinh doanh của Công ty chủ yếu là cung cấp các dịch vụ tư vấn, pháp lý khác nhau như: tư vấn pháp lý, lập kế hoạch kinh doanh, lập kế hoạch tài chính, lập kế hoạch nhân sự, lập kế hoạch marketing, lập kế hoạch bán hàng, lập kế hoạch quản lý rủi ro, lập kế hoạch quản lý chất lượng, lập kế hoạch quản lý môi trường, lập kế hoạch quản lý xã hội, lập kế hoạch quản lý đạo đức, lập kế hoạch quản lý an ninh, lập kế hoạch quản lý an toàn, lập kế hoạch quản lý an ninh mạng, lập kế hoạch quản lý an ninh thông tin, lập kế hoạch quản lý an ninh dữ liệu, lập kế hoạch quản lý an ninh hệ thống, lập kế hoạch quản lý an ninh ứng dụng, lập kế hoạch quản lý an ninh thiết bị, lập kế hoạch quản lý an ninh mạng nội bộ, lập kế hoạch quản lý an ninh mạng ngoài bộ, lập kế hoạch quản lý an ninh mạng đám mây, lập kế hoạch quản lý an ninh mạng di động, lập kế hoạch quản lý an ninh mạng IoT, lập kế hoạch quản lý an ninh mạng công nghiệp, lập kế hoạch quản lý an ninh mạng chính phủ, lập kế hoạch quản lý an ninh mạng quốc gia, lập kế hoạch quản lý an ninh mạng quốc tế, lập kế hoạch quản lý an ninh mạng toàn cầu.

Rủi ro khác

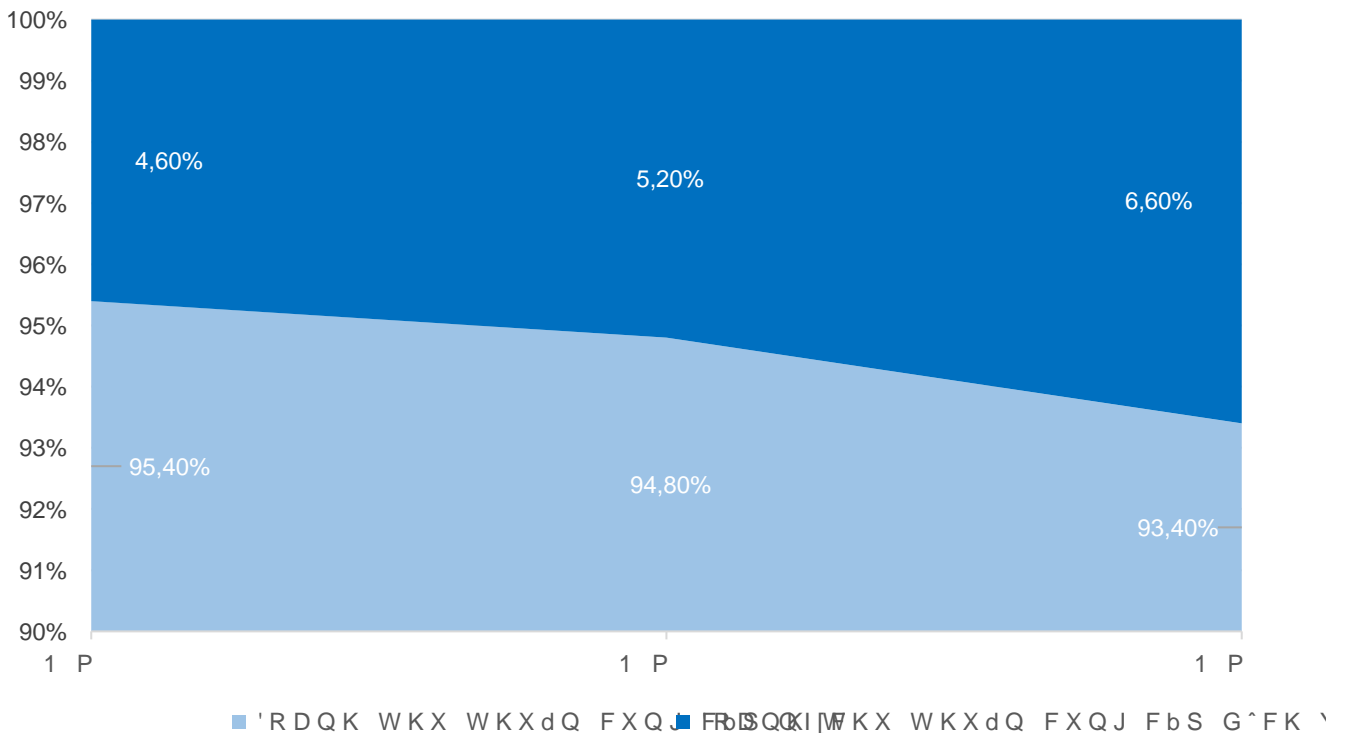
Hoạt động sản xuất kinh doanh của Công ty có thể gặp phải các rủi ro khác như: biến động thị trường, thay đổi nhu cầu khách hàng, cạnh tranh gay gắt, chi phí nguyên vật liệu tăng, tỷ lệ nợ cao, rủi ro tài chính, rủi ro nhân sự, rủi ro công nghệ, rủi ro môi trường, rủi ro xã hội, rủi ro đạo đức, rủi ro an ninh, rủi ro an toàn, rủi ro an ninh mạng, rủi ro an ninh thông tin, rủi ro an ninh dữ liệu, rủi ro an ninh hệ thống, rủi ro an ninh ứng dụng, rủi ro an ninh thiết bị, rủi ro an ninh mạng nội bộ, rủi ro an ninh mạng ngoài bộ, rủi ro an ninh mạng đám mây, rủi ro an ninh mạng di động, rủi ro an ninh mạng IoT, rủi ro an ninh mạng công nghiệp, rủi ro an ninh mạng chính phủ, rủi ro an ninh mạng quốc gia, rủi ro an ninh mạng quốc tế, rủi ro an ninh mạng toàn cầu.

TÌNH HÌNH HO] 7 XNG S _N XU aT KINH DOANH

& G bF doanh thu thu đh

G Q Y^ WtQK 7

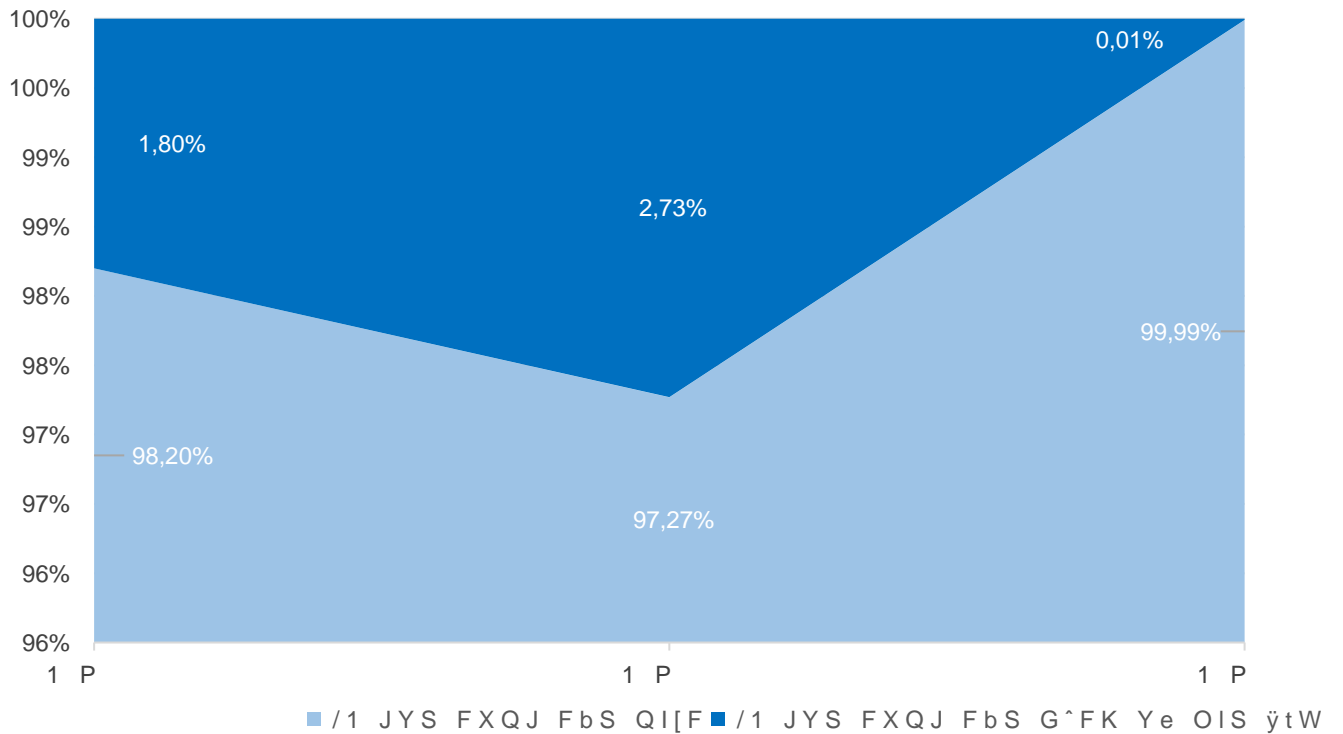
Kho ãn m ẽ	1 P		1 P		1 P	
	Giá tr ^	T w tr Mg (%)	Giá tr ^	T w tr Mg (%)	Giá tr ^	T w tr Mg (%)
Doanh thu thu đh cung c lp Q [c	532.399	95,4%	675.080	94,8%	752.876	93,4%
Doanh thu thu đh cung c lp d ãh v el I S ỹ	25.459	4,6%	37.293	5,2%	52.815	6,6%
T ỹg c ỹg	557.857		712.373		805.691	



& G bF I d nhu j n g Y

G Q Y ^ W L Q K y S

Kho ãn m e	1 P		1 P		1 P	
	Giá tr ^	T w tr Mg (%)	Giá tr ^	T w tr Mg (%)	Giá tr ^	T w tr Mg (%)
LN g Y cung c bS Qđ	130.647	98,2%	223.274	97,27%	273.034	99,99%
LN g Y cung c l p d ãh v e l I S t	2.401	1,8%	6.275	2,73%	23	0,01%
T h g c Yng	133.048		229.549		273.057	



Các chỉ số tài chính và các Công ty con và Công ty liên kết

STT	CHỈ TIÊU	Đơn vị	Công ty Cổ phần Công nghiệp và Thương mại Việt Nam			Công ty Cổ phần Long Khánh			Công ty Cổ phần Xây dựng và Thương mại Sài Gòn		
			KH 2016	TH 2016	Tăng %	KH 2016	TH 2016	Tăng %	KH 2016	TH 2016	Tăng %
1	Sản lượng xuất khẩu	1000 m ³	12.854	13.715	107	3.550	3.875	109	4.466	4.789	107
a	Sản lượng xuất khẩu	"	5.060	5.871	116	3.550	3.874	109	3.992	4.256	107
	- Sản phẩm công nghiệp	"							474	533	112
	- Sản phẩm nông nghiệp	"	7.794	7.844	101						
b	Sản lượng nhập khẩu	1000 m ³	11.954	12.899	108	2.840	3.113	110	4.293	4.367	102
	- Sản phẩm công nghiệp	"	4.643	5.423	117	2.840	3.113	110	3.833	3.850	100
	- Sản phẩm nông nghiệp	"							460	517	112
	- Sản phẩm nhập khẩu qua mua	"	7.311	7.476	102						
2	Tỷ lệ tăng trưởng	%	8,00	5,9	-2,1	20,0	19,6	-0,4	3,9	8,8	4,9
a	Sản xuất công nghiệp	"	8,2	7,6	-0,6				4,0	9,5	5,5
b	Sản xuất nông nghiệp	"							3,0	3,0	0,0
c	Chỉ số giá tiêu dùng	"	6,2	4,7	-1,5						
3	Doanh thu	Tr/đ	125.565	136.346	109	29.188	33.670	115	79.490	107.628	135
a	Sản xuất công nghiệp	"	119.065	129.163	108	23.288	26.187	112	24.490	27.344	111,6
	- Sản xuất công nghiệp	"	46.247	52.259	113	23.288	26.187		22.420	25.018	112
	- Sản xuất nông nghiệp	"							2.070	2.326	112
	- Doanh thu khác	"	72.818	76.904	106						
b	Xây dựng	"	3.500	2.130	61	5.000	6.204	124	55.000	79.951	145
c	Doanh thu khác	"		235		700	962	137			
d	Doanh thu hoạt động tài chính	"	3.000	4.818	160	200	317	159		333	
4	Chỉ số giá tiêu dùng	"	19.273	23.923	124	6.557	8.102	124	5.500	13.905	252,8
5	Chỉ số giá tiêu dùng	"	7.662	7.994	104	3.500	5.131	147	5.000	8.973	179
6	Chỉ số giá tiêu dùng	"	7,3	9,95	136	7,5	8,6	115	8,3	10,6	128

T TCH hC VÀ NHÂN S p

'D QK V i F K E D Q u h y l

Ông Phan Hùng	* Li P Q
Ông Nguyễn Xuân Thành	3 Ky J Li Q y
Ông Nguyễn Quốc Bình	3 Ky J Li Q y
Ông Lê Duy Diễm	3 Ky J Li Q y
Bà Nguyễn Thu Oanh	K W R i Q n g / U I

6 G | u l y l i F K E D Q u h y l h

Ông Phan Hùng ± * Li P Q

1 P V L Q K 1959

7 U u Q Y chuyên môn C nhân tài chính

Quá trình công tác:

x 04/2004 ± 03/2014: Thành Y L r Q + 7 9 3 K y Q * Công ty, Giám
y Q BQL các dự án c b S Q F S g Nai - Công ty TNHH MTV CbS Q đ
S g Nai

x 04/2014 ± 7 K j Q K Y L r Q + 7 Q Công ty TNHH MTV
CbS Q F S g Nai

x 01/2015 ± Q D \ 7 K j Q K Y L r Q + Q T C P L C S y Q F S g Nai

T w „ s _ h ou ch i ng khoán: 15.035.200 (15,04%)

ĩ di „ n n l m gi ơ: 15.000.000 c U ph th (15%)

S _ h ou cá nhân: 35.200 c U ph th (0,04%)

Ông Nguyễn Xuân Thành 3 Ky * Li PQy

1 P VLQK 1959

1959

7 U u QY chuyên môn Ky VI ,h công nghi ,p, Ky VI & 177

C nhân tài ch

Quá trình công tác:

- x 2004 ± 3 Ky * LQP & {QJ W\ 3 K Q Chi h Pánh qu`n lý các d qán c bS Q F Sg Nai Công ty TNHH MTV CbS Q F Sg Nai
- x 2008 ±2012: Ch gt FK + 47 & 7 S3 QF 1 K G Ch 7 U
- x 05/2014 ± 3 Ky * LQP & {QJ W\ Q Ch Ph hnh qu`n lý các d qán c bS Q F Sg Nai - Công ty TNHH MTV CbS Q F Sg Nai
- x 01/2015 ± Q D\ 7 K j Q K Y L r Q + 47 Q C K Q P C b S P Q d Sg Nai

T w ,, s_h ou ch i ng khoán: 10.005.200 c Uph dh (10,01%)

Á di ,n n lm gi a 10.000.000 c Uph dh (10%)

S_h ou cá nhân: 5.200 c Uph dh (0,01%)

Ông Nguyễn , Q 9 Q % ± 3 Ky * Li PQy

1 P VLQK 1960

7 U u QY chuyên môn C nhân kinh t |, Ky VI S W K R [d W Q I

Quá trình công tác:

- x 07/2005 ± 3 Ky * LQP Công ty TNHH MTV CbS Q d Sg Nai
- x 04/2008 ± nay: Ch gt FK + 47 & 7 S3 QF Long Khánh
- x 04/2014 ± 7 K j Q K Y L r Q + 79 Q K Q ũ ng t y P y TNHH MTV CbS Q F Sg Nai
- x 01/2015 ± Q D\ 7 K j Q K Y L r Q + 47 y Q C K Q P C b S P Q d Sg Nai

T w ,, s_h ou ch i ng khoán: 10.035.700 c Uph dh (10,04%)

Á di ,n n lm gi a 10.000.000 c Uph dh (10%)

S_h ou cá nhân: 35.700 c Uph dh (0,04%)

Ông Lê Duy Di ,p - 3 K y * L i P Q y

1 P V L Q K 1959

7 U u Q K chuyên môn C nhân K | toán t U g h p

Quá trình công tác:

- x 04/2004 ± 7 K j Q K Y L r Q | + W 7 R i Q _ n g C ò n g t y
TNHH MTV CbS Q F S g Nai
- x 04/2014 ± 7 K j Q K Y L r Q + 7 9 3 0 K ò n g L t y P ÿ
TNHH MTV CbS Q F S g Nai
- x 01/2015 ± Q D \ 7 K j Q K Y L r Q + 4 7 0 3 0 T C P C b S P Q y
S g Nai

T w , , s _ h 0 u c h i n g k h o ả n : 10.005.500 (10,01%)

↑ d i , , n n l m g i ả 10.000.000 c U p h đ h (10%)

S _ h 0 u c ả n h ả n : 5.500 c U p h đ h (0,01%)

Bà Nguy , n Thu Oanh ± K | W R i Q _ n g U I

1 P V L Q K 1969

7 U u Q K chuyên môn C nhân Tài chính k | toán

Quá trình công tác:

- x 02/2001 ± 03/2014: P P . T C K T C ò n g t y T N H H M T V C b S Q F S g N a i
- x 04/2014 ± 12/2014: K | W R i Q _ n g C ò n g t y T N H H M T V C b S Q đ
S g N a i
- x 01/2015 ± nay: K | W R i Q _ n g T C P C b S Q F S g N a i

T w , , s _ h 0 u c h i n g k h o ả n : 28.800 c U p h đ h (0,03%)

↑ d i , , n n l m g i ả : 0 c U p h đ h

S _ h 0 u c ả n h ả n : 28.800 c U p h đ h (0,03%)

7 K D \ Ujnhân s q % D Q - ỹ hành: Không có

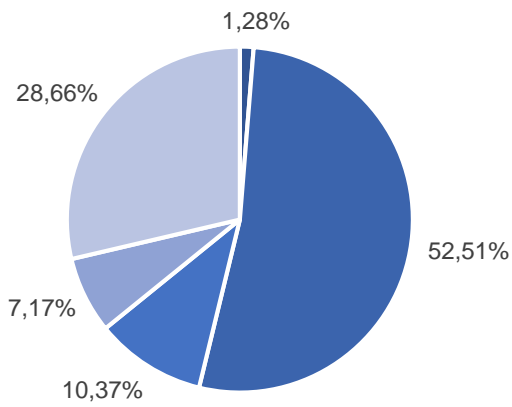
S Q O tng cán b Y Q K k Q Y L r Q Q P

STT	Tính ch ấ phân lo ấ	S Q O tng Q J (i)	T w ỷ (%)
I	7 K H R W U u Q K R ỹ	935	100,00%
1	7 U u Q K V ỹ r Q h ỹ	12	1,28%
2	7 U u Q K V ỹ M, cao ỹng	491	52,51%
3	7 U u Q K ỹng c b	97	10,37%
4	Công nhân k y thu jt	67	7,17%
5	/ D R ỹng ph U thng	268	28,66%
II	Theo lo ấ H c S ỹSQ J O D R ỹ	935	100,00%
1	H c S ỹng không th j i h ấ	727	77,75%
2	H c S ỹSQ J [i F h ỹ k 1- Q P	201	21,50%
3	Không ký H ợ ỹSQ J O D R ỹ	7	0,75%
III	Theo gi [i tính	935	100,00%
1	Nam	635	67,91%
2	N o	300	32,09%

Thu nh j S E u Q K T X k] Q Q D R ỹ

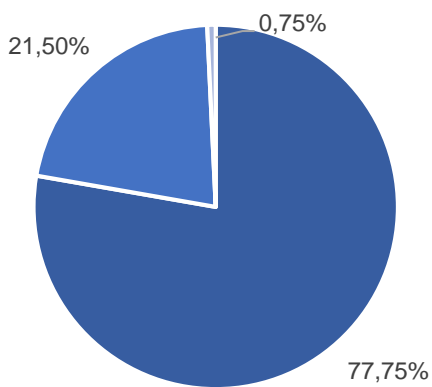
STT	1 P	T ỹng s Q O t Q J Q J i O D R Q ỹ Q J i	Thu nh j p b/q ỹSQ J Q J i/tháng)
1	2013	757	9.300.000
2	2014	873	9.500.000
3	2015	927	9.700.000
4	2016	935	10.200.000

7KHR WUuQK ýY ODR ýYQJ



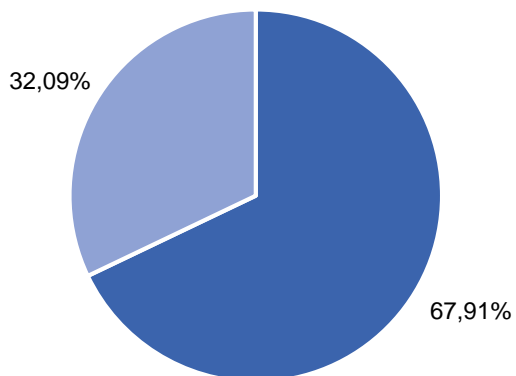
- dCE^vZ ¼ šCE!v ■ d]EZyZ ¼ ø] Z, U } «\
- dCE^vZ ¼ šCEµv ■ €vR vZ v Í šZµ"š
- > } ¼vP %oZ¼ šZ€vP

7KHR OR^L KcS ýSQJ ODR ý\



- , Ä%o »vP IZ€vP š, Ä%o »vP AE -i.wZi šÉ í
- <Z€vP IÉ , Ä%o »vP o } ¼vP

7KHR JL[L WtQK



- Nam ■ E Ě

&KtQK Vi@K[V QJL ODNg ỹ

&K| ỹY OjP YL,,F

Th]i gian làm vi ,,c: B Yph jn gián ti]p làm vi ,,c theo gi] hành chính, b Yph jn s `n xu t tr ư ti]p làm vi ,,c theo ca. Khi có yêu c du v ~ti | Q ỹs `n xu t, kinh doanh thì nhân viên Công ty có trách nhi ,,m làm thêm gi] và Công ty có nh oQ J T Xh ỹ ỹ`m b `o quy -n l cL FKR] Q JO Dng theo quy ỹnh c gD QKj [R IYj ỹm Lth Q J ỹi Q J F Q J] L O Dng ỹ

Ngh tphép, ngh t, ,, T | W 1 KkQ Yc n g t y, l và T | W W K H R h n t c a B Y L u j W / D Ng ỹ à ỹ l c F K Q J Q J X \ r Q O I G c h i e n y j a E Y. Nh ng nh n viên có th]i gian làm vi ,,c t 1 Công ty t k 12 tháng tr _ O r Q ỹ ngh tphép 12 ngày m W Q P Q k nh n viên có th]i gian làm vi ,,c t 1 & { Q J W \ F g k 12 tháng thì s Q Q J j \ ỹ d ngh t S K p S W U R Q c t w h t h e ỹ t w ,, th]i gian làm vi ,,c. Ngoài ra, c i Q P O j t Y l Công ty nhân viên l ^L ỹ t c Yng thêm 01 ngày phép.

Ngh t qn, thais `Q 1 KkQ Y L r Q & c Q gh t Q P W K H R h n t c a y j W % + ; + ỹ F ỹ k h g O I G Q J ỹ h i e n x a h Y L W K H R h n t . X t o n g th]i gian ngh t thais `n, ngoài th]i gian ngh t v [i ch | ỹ Y b `o hi e P W K H R ỹ ~ Q Q K T X F z y Q K l Q J W K r P F i F W K i Q j n e B G c h i e F (x a h Y c h i t r `.

Lưu ki ,,n làm vi ,,F 9 Q S K z Q J ,,c, O n h a [I _ Q J N K D Q J W U D Q J W K i R F Q O n g P O D N g ỹ t r ư ti] p, Công ty trang b ^ ỹ d ỹ g các S K I G Q ,, h b W l h Y O D N g ỹ v ,, V L Q K O n g F các nguyên t l F D Q W R j Q Q O D n g t u a n th g nghi ỹm ng tt.

&KtQK ViFK WX\€Q GeQJ ỹjR W^R

Tuy ỹ d eng

M e t i u t u y ỹ d e n g c g D & { Q J W \ O j W j K X O I Q W ỹ F Q j Q l ư vào làm vi ,,F F K R & { Q J W g n h ỹ c s u m _ r Y n g s `n x u t k i n h d o a n h. T u y t h e o t k n g v ^ t r i c e t h e P j & { Q J W a n h n g t i e u c h u f n b l t b u ỹ r i e n g, s o n g t h c ` c á c c h i F G D Q u p h ỹ L ỹ i S i n g c á c y e u c d X F G Q E Q K I F y W F U K u X K Q ỹ P { b Q n, F a n b Y q u ` n l ỹ p h ` i t Q n g h i ,, S ỹ h M c h u y e n n g a n h, n h i ,, t t i n h, h a m h M h Q y e u t h i c k o n g v i ,,c, c h g ỹ Y n g t r o n g c o n g v i ,,F F y e n g W l s á n g t ^ R Q v [i c á c v ` t r i q u a n t r M g, c á c y e u c d u t u y ỹ d e n g k á k h l t k h e, v [i c á c t i e u c h u f n b l t b u ỹ v ~ k i n h n g h i ,,m c o n g t á c, k h ` Q Q J S K k Q W t F K n g o j 1 M g l a t i n Q k M ỹ

&KtQK ViFK WKX K~W QKkQ WjL & {QJ W\ l ỹt bi ,,W Q ỹ [i các nhân viên gi O và nhi -u kinh nghi ,,m trong các O [Q c liên quan, m Y m t W ỹ j i o ch n nhân viên lâu dài, m tt N K i F e t h u h ú t n h n l ư g i O t k n h i -u n g u S i k á c n h a u v ~ l à m v i ,,c c h o C o n g t y.

j R W

Công ty chú tr Mg vi ,,F ỹ m ^nh các ho ^W Y Q J ỹ j R o, W S G l a Q J t c ỹ b i ,,W O j W Y c h u Q e k n y o n n g h i ,,p v e v à h ,, th Q g q u ` n l ỹ c h b W O g l V i ,,F ỹ j R R W ỹ d t i] n h à n h n Y b Y Y j ỹ j R o W E r Q Q J R j L & i F F K I G Q o j c h w t u M g Q k o ỹ a n g c a b t r i n h ỹ Y c h u y e n m o n n g h i ,,p v e k y t h u j t v à n h j n t h i c c g a c á n b Y c o n g n h n v i e n v ~ q u ` Q O e 6 ; . ' D Q W R j v a a O D a n v ỹ ,, s i n h k h i s `n x u b W Q . l . t k ỹ y Q k Q J F ỹ s u b W O D N g v ỹ c h t O n g s `n p h f P ỹ d r a.

& { Q J W i F ỹ h S L V a n g c á n b Y F x Q J ỹ c h ú t r M g v ~ c h i -u V k X 1 k Q J F D R Q Q q u O l ỹ F t h F a i Q i ,, E t Q c o n g t á c q u y h o ^ F K ỹ j R P h á t t r i e n g u S i n h n l ư t 1 c h W b S L Q n g, q u y h o ^ c h c á n b Y t r x c á n b Y F y Q c , b S L Q Q J Y L Q J x F Y Q k | c j n.

&KtQK ViFK OIGQJ WKI_Q

&KtQK ViFK OIGQJ

Công ty th ợ hi „n phân ph Q OIGQJ WKIF và trách nhi „m c gD QJL O Dng, Quy ti ~Q OIG ý lợc phân ph Q tr ợ ti |S FKR]QJD Dng, i không s md ợng vào m eF ý tFK NKij ợg h ợp QJ]L O Dng lợc thêm gi] hotF OjP ý rP ty th ợ hi „n vi „c chi tr ` ph ec bS OjP ý rP Yj ngoài gi] WKHR ý ~ Qnh đợc B Yu j W /Dng ý ý rban hành.

Công ty xây d qQJ FKtQK ViFK OIG Qp v[L tF WUIQJ QJj bKwQng và b`R ỳn FKR QJ IO Dng J ý F K_QJ d ý ợc các ch | ý Y WKHR th c gD 1 K j [Q ph ù h ợ v [L WUY C Q Q ợ c ợ công vi „c c g t k Q J Q]i Cán b Y công nhân viên thu ợ kh Q Y Q SKzQJ YS ý c i K_LQJ OIG Q gia M ợ công nhân s `n xu h tr ợ ti |S ý dF K_QJ OIGQJ h ợ h ợ rta F ngh ~

&KtQK ViFK NKHQ WKI

+jQJ WKiQJL Q Dng J ý F ý i QK JLi lo ^L ợ OjP FGch v vi „c tr ` OIGQJ Yj WKQJ FKR]QJD Dng v ợo cu Q Q P 1. UD & {QJ W QJ FKR]QJD Dng nhân d ợ các ngày L, I [Q Q K I | W7 Q J X \ r Q j W Q ' I G l ợch, L, 30/04 và Qu Q t | O D ng 01/05, L , Qu Q khánh 2/9.

Nh m khuy | Q NKt ợg vi ợn cán b Y công nhân YLrQ WURQJ & {QJ W qu J lý D QW Q j & {QJ W \ Fy FKtQK h ợ h ợ k' W K j Q J Q W K_QJ Y xu h cho cá nhân và t j p th ợ

B`o hi ợn và phúc l ợ

Công ty th ợ hi „Q ợ ợc các ch | ý Y b`o hi ợn xã h Y, b`o hi ợn y t |, b`o hi ợn th h nghi „p cho t h c ` nh ợng QJ]L O Dng th ợ Y di „n b l t bu ợ ph ` L ý y Q đ hi ợn xã h Y, b`o hi ợn y t |, b`o hi ợn th h nghi „p. Ngoài ra, Công ty còn tham gia b`o hi ợn tai n `n cho QJ]L O Dng. V i „c trích n ợ b`o hi ợn xã h Y, b`o hi ợn th h nghi „S ý c Công ty trích n YS ý ~ Q J \ T X \ h ợ c g pháp lu jt.

&KtQK ViFK IXU ợh n | lu c ợo cán b Y công nhân viên

Nh m t ợ s q g ln bó lâu dài c g nhân viên v [i Công ty và t ^R ý g l ợ khuy |n khích cho cán b Y công nhân viên làm vi „c, Công ty th ợ hi „Q FKtQK ViFK U ph X | u ý c h ợ c ợ b Y F {QJ Q K k Q Y hai Q nh Q th i F ý c mua c U phi |u gi `m giá theo thâm niên công tác và mua c U phi |u v [i giá IX ý m L [M ợ t Y ^ W U ợg theo cam k |t làm vi „c lâu dài t ợ Công ty.

T Uch i F & {QJ ý R j Q R j Q 7 K D Q K Q L

& {QJ ý R j Q Y j R j Q 7 K D Q K Q W ợg & h ợ hi „u qu ` , các phong trào th ợ đ e th ợ W K D R Y „ Q ợ công nhân viên di , Q UD K j Q J h ợ S i P U U ^ R ý L k i „n FKR F {QJ Q K k Q Y L r ợ & Q J Q J W F ợg ý nh th đ và rèn luy „n sic kho x 1 J R j L UD K j Q J ợ F {QJ Q K k Q Y L r Q & { Q J U W \ F F ý Q ợ h ợ th ợ ch | ý Y

7 Î 1 + + Î 1 + c 8 7 H p G H I J N C Á C D p Á N

dX W I W j L F k t W K J Q S thành I j p Công ty c Uph đ c bS Qđ Gia Tân szth q hi „ Q W U R Q . 2017.

dX W l q đ

Hi „ Q Q D \ & { Q J W t p j i D Q đ n W K các d q án phát tri e ngu SQ Q K I [k q đ công công su đ các nhà máy x m O ê [Q và các d q án phát tri e m ^ Q J [O d b S Q F F i F đ k , bác huy „ n trong t đ K S g Nai. M Y s Q đ q án tr M Q J đ L c g Công ty nh I V D X

™ ' q i Q + 7 & 1 7 K L „ Q 7 k Q J L D L ÿ R ^ Q

M e F ÿ t F k á đ

dX W I [k q đ _ r Y ng h „ th Q g c b S Q đ Thi „ n Tân hi „ n h au nh n P ÿ i S Q J ÿ đ nhu c d X G • Q J c đ r h ho t , d ch v ecông c Y ng và các khu công nghi , p t j p trung t Á xã Th ãnh Phú (huy „ Q 9 [Q đ) , đ P. Biên Hòa và huy „ n Tr ãng Bom.

Quy mô, công su đ:

dX W I _ r P Q J Q K j P i c đ i „ Q 7 k Q J đ L c y ng su đ t k 100.000m3/ngày lên 200.000m3/ngày.

Th j i gian th q hi „ n d q án: 2008 - 2018

Tình hình th q hi „ n d q án:

- Công trình kh ì công vào ngày 25/6/2015 , th j i gian thi công: 30 tháng (t k W K i Q J đ n th ãng 12/2017).
- Hi „ n nay nhà th d X ÿ D Q J W K đ g H c các y ng m e công trình t Á nhà máy x m O ê [Q đ r ^ P E G W Q J i S Y j Q đ X \ đ đ q i á m sát c g đ & { Q J W h đ đ h w á đ H àn Qu đ . T i | Q ÿ th q hi „ n công W U u đ đ đ 80%.

4 X \ P { đ X W I

dX W I [k q đ _ r Y ng h „ th Q g c b S Q đ Thi „ n Tân hi „ n h au 100.000m3/ngày lên 200.000m3/ngày nh m ÿ i Sing nhu c d X G • Q J c đ r h ho t , d ch v ecông c Y ng và các KCN t Á xã Th ãnh Phú (huy „ Q 9 [Q đ) , đ P. Biên Hòa và huy „ n Tr ãng Bom.

Dòng ti - n thu v - d q án: D q i Q ÿ D Q đ k W a U h q hi „ n

T w „ góp v đ c g Công ty: DOWACO làm ch g ÿ d X W l q i Q ÿ đ vay v đ ODA , v đ t q F y Y j Y D \ W đ R

- 67% v đ vay ODA Chính ph H àn Qu đ
- 33% v đ Q đ ÿ ing

™ 'q iQ +7&1 1KGQ 7U^FK JLDL ÿR^Q

M eF ÿtF Ká@

i S ing nhu c d i s m d eQ J Q lcho s`n xu t, sinh ho t c g các khu công nghi „S N K X G kChàH pMQ
% L r Q +|zD Fyi F ÿ và Wk công nghi „p thu Y các huy „Q / R Q J 7 K j Q K Y jch. K G Q 7 U

Quy mô, công su t:

Công su t h „, th Qg c bS Q F 1 K G Q F K U J L D L 2) y 100.000m³ Q J ÿ 1 k Q J F Q i, n V X t k
100.000m³ Q J ÿ O r Q ³ Q J F y

Th j i gian th q c hi „n: 2015 - 2021

Tình hình th q c hi „n d q án:

- H ng m e Nhà qu` Q O êu hãnh ±D q i Q +7&1 m T K C F K J L D Q ÿ R & { Q J W U u Q K ÿ r
nghi „P W K X ÿ I D m d e Q J W U R Q J W K i Q J nh j h ÿ n v G K R j Q j C F K { Q J W t o a n Q
công trình vào ngày 30/12/2016.
- Hi „n nay Liên danh Nhà th d X 7 l b Q ÿ D Q p t W t h q c hi „n m Y s Q công vi „c nh l K X \ Y g nhân s q rà
soát thi t k | F G _ V h q c hi „n công tác kh`o sát thi t k | các h ng m e còn l 1.

4 X \ P { Q X W I

d X W I [l q g e [i hoàn toàn h „, th Qg c bS Q đ có công su t 100.000m3/ngày v [i các h ng m e sau: tr ^m
E G P Q thô, tuy l n Q Q J Q thô, nhà máy x m y, các tuy l n Qg chuy e t ` L Q c l s ^ch, các tr ^P E G P W
i S ÿ ÿ i Sing nhu c d i s m d eQ J Q lcho s`n xu t, sinh ho t c g các khu công nghi „S N K X G kChàH
ph Q % L r Q +|zD Fyi F ÿ và Wk công nghi „p thu Y các huy „Q / R Q J 7 K j Q K T r jch. K G Q

Dòng ti n thu v ~d q án: D q i Q ÿ D Q q H V r K

T w „ góp v Q c g Công ty: DOWACO làm chg y d X W l q i Q ÿ đ vay v Q ODA, v Q t q F y Y j Y D \ W [D F

- 85% vay ODA Nhjt B`n
- 15% v Q Q ÿ ing



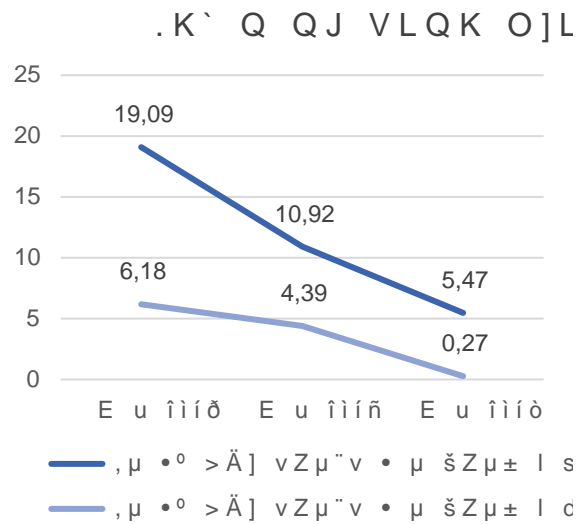
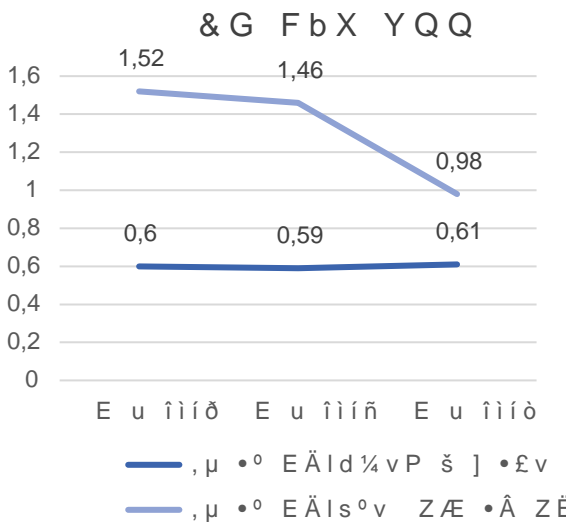
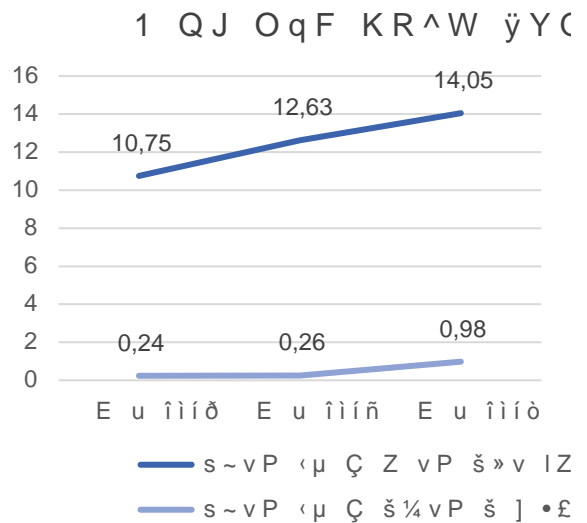
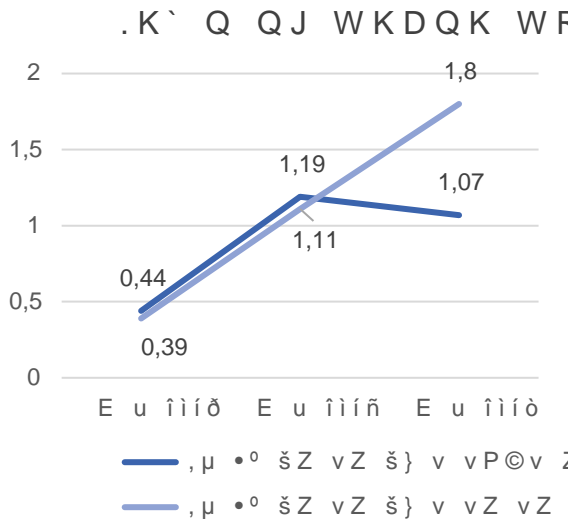
TÌNH HÌNH TÀI CHÍNH

Theo BCTC Hợp nh t k i t toán 2016

&K† W L r X	1 P 2014 WUL„X ÿ S	1 P WUL„X ÿ S	1 P WUL„X ÿ S
7 U Q J J L i W U ^ W j L V ` Q	3.049.599	3.271.788	3.420.426
' R D Q K W K X W K X d Q	677.825	830.526	895.735
/ c L Q K X j Q W k K R ^ W ÿ Y Q J N L Q K (222.132	177.473	88.733
/ c L Q K X j Q N K i F	31	(98)	1.575
/ c L Q K X j Q W U I [F W K X	222.163	177.375	90.308
/ c L Q K X j Q V D X W K X	173.245	138.766	72.762

M Ý s Q ch t s Tài chính ch gy | u

Các ch tiêu	9 7	1 P 2014	1 P 2015	1 P 2016
<i>Ch tiêu v ~kh ` Q Q J W K D Q K W R i Q</i>				
H„s Q thanh toán ng ln h ^ n	L dh	0,44	1,19	1,07
H„s Q thanh toán nhanh	L dh	0,39	1,11	0,98
<i>Ch tiêu v ~ F G b F v @</i>				
H„s Q N d T l u g tài s ` n	L dh	0,60	0,59	0,61
H„s Q N d V @ ch gs _ h au	L dh	1,52	1,46	1,57
<i>Ch tiêu v ~ Q Q J a c @ o ^ W Ý g</i>				
Vòng quay hàng t S kho	Vòng	10,75	12,63	14,05
Doanh thu thu d / T l u g tài s ` n	L dh	0,24	0,26	0,27
<i>Ch tiêu v ~kh ` Q Q J V L j Q K O</i>				
H„s Q d nhu j n sau thu / Doanh thu thu d	%	25,56	16,71	8,12
H„s Q d nhu j n sau thu / V @ ch gs _ h au	%	19,09	10,92	5,47
H„s Q d nhu j n sau thu / T l u g tài s ` n	%	6,18	4,39	2,17
H„s Q d nhu j n t k + . ' / Doanh thu thu d	%	32,77	21,37	9,91



& F & UCT Đ 1 *

& G hFc Uy { Q J W K U M Q Q g X W l g F c h g s _ h o u

9 C Uph dh:

- T l h g s Q c Uph dh: 100.000.000 c Uph dh
S Q O d h g c Uph dh t q d o c h u y € Q Q k g d : 18.977.400 c Uph dh
S Q O d h g c Uph dh h n c h / c h u y € Q Q k g d : 81.022.600 c Uph dh
- M , n h g i á c Uph d Q S i g / c Uph dh
- L o á c Uph dh: c Uph i | u p h U t h o n g

9 & G hFc Uy { Q J

& G hFc Uy { Q J

STT	Lo á c Uy { Q J	S Q c Uph dh	Giá tr ^	T w , s _ h o u
I	C Uy { Q J 1 K j [Q I	63.989.100	639.891.000.000	63,99%
II	C Uy { Q J W U R c J Q I	36.010.900	360.109.000.000	36,01%
	C Uy { Q J F i Q K k Q	4.900.067	49.000.670.000	4,90%
	C Uy { Q J U d W i c	31.110.833	311.108.330.000	31,11%
III	C Uy { Q J Q d ngo à i	0	0	0%
	C Uy { Q J U d W i c	0	0	0%
	C Uy { Q J F i Q K k Q	0	0	0%
II	C Uph i u q u y	0	0	0%
	T l h g c Y n g	100.000.000	1.000.000.000.000	100%

Danh sách c Uý { Q J[rO

STT	Tên c Uý { Q J	à ch †	S Q O tng	Giá tr ^ ý\$g)	T w „ s _ h oX 9 /
1	T Uyg Công ty c U ph ãh Phát tri ẽ Khu công nghì „p	SQ ìng 1, KCN Biên Hòa 1, 3 K ìng An Bình, TP Biên Hòa, T ãh Sg Nai, Vi „t Nam	63.989.100	639.891.000.000	63,99%
2	Công ty c U ph ãh 1 I [c - Môi W Uyg Bình ' I G Q J	SQ 1 J { 9 Q P. Phú Lã, Th g D ã M YW % u Q K '	15.000.000	150.000.000.000	15,00%
3	Công Ty c U ph ãh 1 [t Th g D ã M Y	SQ 1 J { 9 Q 7 P. Phú Lã, TP. Th g D ã M Y, Bình Duong, Viet Nam	16.110.833	161.108.330.000	16,11%
T Uyg c Ýng			95.099.933	950.999.330.000	95,10%

BÁO CÁO PHÁT TRIỂN BỀN VỮNG

Quy mô kinh tế

Các chủ sở hữu Công ty Cổ phần Công nghiệp và Thương mại Sài Gòn cùng góp vốn, cùng phân chia lợi nhuận, cùng chịu trách nhiệm về các khoản nợ và chi phí của Công ty. Các thành viên khác của công ty trong phạm vi sở hữu quyền lợi và nghĩa vụ của Công ty được quy định trong Điều lệ Công ty, các quy định khác có liên quan và các quy định của pháp luật. Công ty không có chi nhánh, văn phòng đại diện hay các cơ sở kinh doanh khác. Công ty không có chi nhánh, văn phòng đại diện hay các cơ sở kinh doanh khác. Công ty không có chi nhánh, văn phòng đại diện hay các cơ sở kinh doanh khác.

Trong năm 2016, Công ty Cổ phần Công nghiệp và Thương mại Sài Gòn đã đạt được những thành tựu đáng kể trong việc phát triển kinh tế. Công ty đã đạt được những thành tựu đáng kể trong việc phát triển kinh tế. Công ty đã đạt được những thành tựu đáng kể trong việc phát triển kinh tế.

Chỉ số lợi nhuận sau thuế của Công ty năm 2016 tăng 15% so với năm 2015. Công ty đã đạt được những thành tựu đáng kể trong việc phát triển kinh tế. Công ty đã đạt được những thành tựu đáng kể trong việc phát triển kinh tế.

Chỉ số lợi nhuận sau thuế của Công ty năm 2016 tăng 15% so với năm 2015. Công ty đã đạt được những thành tựu đáng kể trong việc phát triển kinh tế. Công ty đã đạt được những thành tựu đáng kể trong việc phát triển kinh tế.

Quy mô và cơ cấu vốn

Công ty Cổ phần Công nghiệp và Thương mại Sài Gòn có 3 thành viên góp vốn, bao gồm: Công ty Cổ phần Công nghiệp và Thương mại Sài Gòn (góp 51%), Công ty Cổ phần Công nghiệp và Thương mại Sài Gòn (góp 25%), Công ty Cổ phần Công nghiệp và Thương mại Sài Gòn (góp 24%). Công ty Cổ phần Công nghiệp và Thương mại Sài Gòn có 3 thành viên góp vốn, bao gồm: Công ty Cổ phần Công nghiệp và Thương mại Sài Gòn (góp 51%), Công ty Cổ phần Công nghiệp và Thương mại Sài Gòn (góp 25%), Công ty Cổ phần Công nghiệp và Thương mại Sài Gòn (góp 24%).

Chỉ số lợi nhuận sau thuế của Công ty năm 2016 tăng 15% so với năm 2015. Công ty đã đạt được những thành tựu đáng kể trong việc phát triển kinh tế. Công ty đã đạt được những thành tựu đáng kể trong việc phát triển kinh tế.

Qv [L P { L]WgU I

Là m Y doanh nghi ,p s md eQ J W j L Q J X d k Q
 I [Q W U DQ E j Q & { Q J W H v i , c F ch y p hành
 pháp lu jt v ~ W j L Q J X [c a tr a ch nhi ,m và quy n
 l ó c g a doanh nghi ,p, ngoài vi ,c ph Q h q v [i các
 ngành ch i F Q Q b ÷ v , khai thác ngu SQ Q d
 hi ,u qu ` , ti |t ki ,m h h ch | ô nhi ,m ngu SQ Q d.
 & { Q J W \]ng W k y ên ki ên tra ch bW d g l ngu S
 Q [c thô, quan tâm công tác x ` th ì nh m h h ch |
 th b nh b ô nhi , P P { L]WgU I

Ngành ngh ~kinh doanh chính c g a Công ty là cung
 c b S Q d s ^ch, m Y s `n ph fm thi |t y |u cho nhu c d
 sinh ho ^t h mg ngày c g D Q]ll G k Q G R ÿ y t Q
 ÿ Y g kinh doanh, Công ty còn ph ` L ÿn b `o vai trò
 ph e v ean sinh xã h Y, Công ty s zn W q F h nhân dân
 trong khu v q F ÿ d s md eQ J Q c l s ^ch, góp ph d
 F • Q J F G T X D Q E D C F Q J Q U K H F F môi
 W]ng s Q Q J Y j F K P c D R ch cho nhân dân.

L j S E i R F i R ÿ i Q K Y Q L i F (i l F W J J K j Q J C
 công ngh , s `n xu b W Q b ^ch c g a Công ty phù h q
 v [i tiêu chu f Q P { L] W W I W K H R h T N g o à y ra các
 ÿ R j Q e n t a giám sát v ~ P { L W g d g t Q K Y j
 quan th fm quy ~Q W] Q U [X \ r Q Công ty ki ên tra
 ÿ m ÿ i Q K J L i & { Q W Y g s ` k x h kinh doanh
 ÿ m b `o v , V L Q K Y j F r d W U I

È 1 + * , È {T QU _ HO] 7 XNG S _N XU aT KINH DOANH

STT	Ch ̄tiêu	Th ̄qc hi ̄,n 2015	K ho ̄ch 2016	Th ̄qc hi ̄,n 2016	% Th ̄qc hi ̄,n 2016/ K ho ̄ch 2016	% Th ̄qc hi ̄,n 2016/ Th ̄qc hi ̄,n 2015
1	T ̄lũg tài s ̄n	3.173.965		3.321.322		105%
2	Doanh thu thu ̄ch	712.373	722.350	805.691	112%	113%
3	L ̄ đ nhu jn t k + . '	131.702	104.000	63.535	61,10%	48%
	- L ̄ đ nhu jn t k SXKD	86.907	104.000	105.980	102%	122%
	- Chênh l ̄, ch t vgiá	44.795		(42.446)		
4	L ̄ đ nhu jn khác	141		1.846		1305%
5	L ̄ đ nhu j Q V̄đđhu	131.843	104.000	65.380	63%	50%
	- L ̄ đ nhu jn t k SXKD	87.048	104.000	107.826	103,70%	124%
	- Chênh l ̄, ch t vgiá	44.795		-42.446		
6	L ̄ đ nhu jn sau thu	104.479		54.537		52%
7	T w ̄, c Ut ic	5%	6%			

i Q K J L i 6 : 2 7

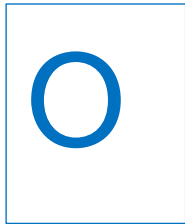


Lēn m ^nh

- x /j GRDQK QJKL„S FyWKK|WWR
WUI]QJ &{QJ W\ Oj GRDQK Q
FbS QI[F ÿiQJ WKi WRjQ TXC
WKg F^QK WUDQK WURQ ÿ^D E
- x 1KX FdX QI[F V^FK FgD FiF N
FjQJ W QJ 6`Q SKfP FgD GRI
E`R FKbW OIcQJ WKHCFWLDX f
QJI]L WLRX G•QJ FKbS WKXjQ
- x &y QKL~X Q P NLQK QJKL„P
V`Q [XbW NLQK GRDQK QI[F F
- x 1KkQ OqF Fy WUuQK ÿY WD\ C
Ny WKXjW WURQJ V`Q [XbW N
[k\ GqQJ
- x &y NKiFK KjQJ WUX\~Q WKQQ
- x &y K„ WKQCSKQKkQW

Lēn y |u

- x &KbW OIcQJ ÿI]QJ QQJ FbS QI
YqF NpP FKID ÿIcF WKD\ WK|
- x 4X`Q Oê K„ WKQQJ FKID FKtW
WKRIW QI[F FzQ FDR
- x &G FK| JLi EiQ QI[F Pi\ FKID
EiQ QI[F Pi\ GR FiF FbS Fy Wk
SKIGWJfP ÿ^QK SKr GX\„W Nf
W QJ FDR JLi EiQ QI[F Pi\ Ff
FK†QK N^S WK]L Vz `QK KI_Q.
GRDQK FgD GRDQK QJKL„S
- x &KID ÿIcF iS GeQJ F{QJ QJK„
ÿ^L TX`Q Oê K„ WKQQJ FbS
QJKL„S ÿ^D EjQ. UYQJ O[Q
- x &y EY SKjQ WURQJ GRDQK QJ
QKL~X VIS [I]S FKID KcS Oê
- x Còn có WKL|W E^ V`Q VxbW QI[F
ÿL„Q Q QJ
- x 7KL|X YQQ WURQJ ÿdX WI P_
P^QJ OI[L FbS QI[F



& G YK

x 7QF ÿY W QJ WUI_QJ NLQK V
 ÿQL UQ ÿ^QK SQJ 1DL Oj NK
 ÿL€P SKtD 1DP Fy QKL~X NKX
 Yj NKX NLQK W| WKIGQJ P^L
 WKjQK Yj SKiW WUL€Q F•QJ `\
 WKXjW FbS QI[F FgQJ ÿlcf S#

x 1KX FdX WK^ WUI]QJ QJj\ FjQ.

x 0{L WUI]QJ FKtQK WU^ [m KYL

x lcf Vq TXDQ WkP FgD 8%1'
 ÿQL Y[L QKoQJ F{QJ WUuQK F
 FbS QI[F FKR FiF NKX NLQl
 QJKL„S FgD W†QK 8%1' W†Q
 GX\„W TXL KR^FK FbS QI[F F
 Q P Yj WdP QKuQ ÿ|Q Q P
 Y[LWQY ÿ{ WK^ KyD Yj SKiW
 KYL FgD W†QK

Thách th ic

x 1JXSQ QI[F PtW QJjQK]LQ# EQJ
 QI[F QJdP QJj\ FjQJ E^ F^Q N

x l]QJ QQJ OkX Q P G€ E^ [u E

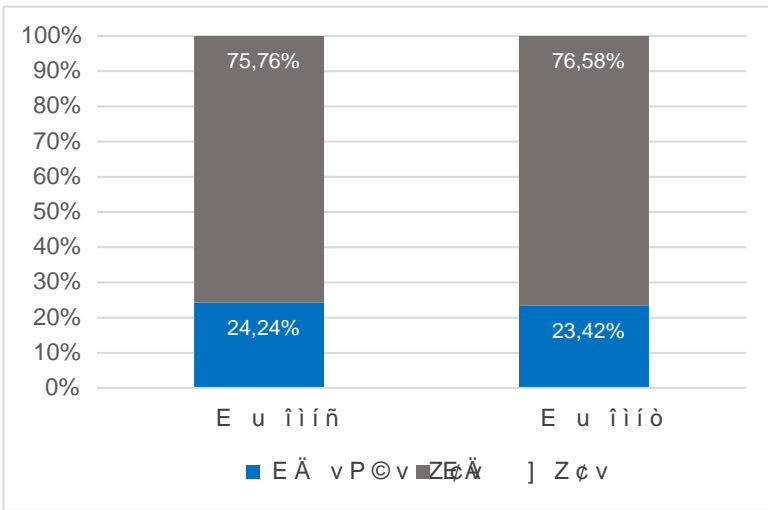
x 7KbW WKriW QI[F Fy WK€ W (

x 1JX\ FG Qc TXi K^Q Yj Vq EL|C
 WL~Q W„ WURQJ QI[F Yj TXQf
 W„ W QJ FDR GhQ ÿ|Q FKrQK
 NKR`Q Qc YD\ QI[F QJRjL

x .Ky NK Q WURQJ F{QJ WiF ÿ~
 OjP Gq iq FbS QI[F

x 1JX\ FG FiF KY GkQ WiL ObQ
 WX\|Q QQJ FbS QI[F

Ch ̣tiêu	G Q ̣ ̣nh	2015	2016	7 Q J * ̣m
T ̣ng n c	Tri ̣, X ̣g	1.941.300	2.089.141	7,62%
N cng ln h ̣n	Tri ̣, X ̣g	470.486	489.183	3,97%
N c dài h ̣n	Tri ̣, X ̣g	1.470.814	1.599.958	8,78%
V ̣ ch gs_h au	Tri ̣, X ̣g	1.330.487	1.331.285	0,06%
T ̣ng ngu ̣ v ̣	Tri ̣, X ̣g	3.271.787	3.420.426	4,54%



V ̣ ch gs_h oX Q P không có s qthay ỹ ̣ l [n so v [i cùng k' Q P V ̣ T ̣ng ngu ̣ v ̣ & { Q J W \ W Q Jgy lu t k các kho`n vay tài chính ng ln và dài h ̣n. Các kho` Q Y D \ ̣ s l m d ̣ ng ch gy lu cho vi ̣, c b ̣ s ung ngu ̣ v ̣ ph ̣ v ecác d ̣n Q K j P i \ [Q và nâng c ̣p các tuy ̣n ̣ g c b S Q đ hi ̣, Q F y 7 K H R ỹ y`n n cng ln h ̣n và n c dài h ̣n l d Q ̣ W W 3,97% và 8,78% so v [i cùng k' Q P V ̣ U

- Thay th | ý Sg h SFG nE J Sg h S ý ln t k W]Kg xuyên ki €n tra h „ th Qg c bS Qd, thay th | b` R K j Q Sg h SQ [c cho khách hàng k p th Ji.
- Ký h cS Sg th q hi „n d ch v ethu h Yti ~Q Qd qua ngân hàng và các d ch v ethu ti ~Q Qd khác không dùng ti n m tW Q KI TXD N r Q K WDK %Q K QWLR ILH W@M Q Q Eclöy i ti ln công tác thu ti ~Q Qd v ka nhanh chóng thu jn ti „n l ^L W U i Ck cá y t g ro.
- Thay th | Fi F Pi \ E G P c đ công su t l ln tiêu t Q Q ý Q Q Qn Q E Fi F Pi \ E G P F y F { Q W I G Q h o W I [Q K G Q Q K I Q Q W W Q X D W Q J n tr á I I S ý thay th | các bi ln t đh, t ebù và các thi | t b ^ ý l Q N K i € ý j n b o h n ch | t Q L ý D W Q r X Q W Q Q k Q J Ecl thay th | hóa ch t x m O ê [Q t k S K q Q V D Q E g b n & chi phí s n xu b W N L Q K G R D Q Q ý k l o c h Y O d Q J Q I
- Không ng kng c gng c Qb Y máy t Uch ic, nh t là cán b Yqu `n lý t k & { Q J W n các b Yph jn phòng ban, chi nhánh tr q thu YF € W Q J n g công tác qu `n lý. Xây d qng hoàn thi „n các chính sách qu `n lý áp d e Q J W U R Q J & { Q J W \ Q K n lý t ai X h n F; Quy ch | chi tr ` ti ~Q O I G Q n W W K Q J & % & 1 9 & ng O U R ch | t Uch ic và ho ^ W Y g c g Chi nhánh tr q thu Y Công ty; Quy ch | qu ` Q O ê ý i Q K J I L ý d „ Q Y Y J n g xuyên ki € P W U D Q n l o n h _ k p th Ji phát hi „ Q Fi F J n g b p gian l jn c g cán b Ynhân viên ti | S W D \ F K R N K i F K S K Q Q J Q F
- V i các gi ` L S K i S g t Y Q r X W U r Q ý m l a m g i S K w „ th b W W K R i c W g Q công ty t k Q P Q X J F z Q Q P

K { HO]CH PHÁT TRI • 1 7 5 2 1 * 1 0

STT	Các chỉ tiêu	9 7	K ho ^ F K Q P 2017
1	Tổng doanh thu	7 U S/g	824.000
	- Sản xuất BW Q I	7 U S/g	783.000
	- Xây lắp	7 U S/g	30.000
	- Hoạt động khác	7 U S/g	11.000
2	Lợi nhuận sau thuế	7 U S/g	99.800
3	Nợ ngân sách	7 U S/g	46.000
4	dX W I [k n g F G ` E	7 U S/g	388.617
	HTCN Thi,, Q 7 k Q J m D L ÿ R	7 U S/g	366.617
	HTCN huy,, Q 9 [Q n k 18.000 m ³ /ngày	7 U S/g	22.000
5	Tỷ lệ chia c Ut ic	%	7

Các gi ì pháp th ợc hi „Q ỹ ^W ỳt k | ho ^FK NLQK GRDQK Q P

- Ti |p t ợc ch ỹ ^o quy |t li „t công tác gi ìm th bW W K R c W Q 10% bao g Sn:
 - x Tri Ợ Q NK D L nhanh công tác thay th | F i F S ợc h Sc g các h Y G k Q F r d ợc trên 5 Q P W U R Q J Q P
 - x Ti |p t ợc tri ợc khai thay th | các Ợ g s lt tráng k zn b mg Ợ g HDPE theo k | ho ợc bao g Sn các tuy |n h xm còn l ợc thu Y F F i F S ợc Long Bình, Long Bình Tân, Tam Hi „p, Tân Biên, Tân Hòa, Tân Mai, Tân Ti |n, Th Ợ g Nh t, Tr òng Dài, Tân Hi „p, Thanh Bình, Tam Hòa, xã Th ợc nh Phú huy „Q 9 [Q r t &
 - x Tri ợc khai c ì t ợc thay th | các tuy |n Ợ g c b Ợ [c hi „n h cu c g D + 7 ; 7 K I G Q D ợc P v eLong Biên bàn giao b mg Ợ g uPVC và Ợ g s lt tráng k zn các lo ợc.
- Ph Ợ h ợc t Ợ v [i nhà th d X W K L F { Q J ỹ ợc m ợc t ợc hi „Q ỹ ~ Q | Q W L ỹ m b ợc ch t Ợ ợc các gói th d c g d qán H „th Ợ g c b S Q đ Thi „n Tân (g L D L h 2 R
- * L i P V i W W K f y n F ợc t | Ợ ỹ ỹ m b ợc ch b W ợc ợc nghi „m thu hoàn thành công trình ỹ I D Y j R d ợc d qán H „th Ợ g c b S Q F 9 [Q r t c ợc su t 15.000m³/ngày.
- Ợ v [i d qán H „th Ợ g c b S Q F 1 K G Ợ F K U J L D h 2) : ỹ N ợc th d X O L r Q G v D ợc K ợc v hi „n các công vi „F Ợ tri Ợ NK D L F { Q J n W i i | F k W R h ợc ợc v [i UBND các xã có tuy |n Ợ Q J Q K i Q K ỹ ợc K ợc t ợc n | l j S S K I G Q J S i Q W ợc 14 tuy |n Ợ g nhánh qua huy „n / R Q J 7 K j Q K 1 K Ợ c Ợ i Ợ Q NK D L F c i t F l p ợc h ợc g d qán.
- ợc nhanh ti | Q ỹ th ợc hi „n các d qán c b S Q đ s m d ợc v Ợ Q Y D \ W K I G Q D ợc P q có. Khi th ợc hi „n các d q i Q ợc X W | t h Ợ g c b S Q đ, c d t j p trung gi ì quy | W F i F N K y N g t p ph ` L Q K I F { Q J n W i ợc ợc ì ợc phóng m t t b mg, chu fn b ợc các ngu S v Ợ, vi „c tính toán t ợc m i F ợc X W I
- Công ty C Ợ p h ợc C b S Q F * L D 7 f k ợc h ợc ti | Q ỹ th ợc hi „n d qán H „th Ợ g c b S Q đ 5 xã Ki „P 7 k Q Y j ỹ ợc d W ợc ợc v [i công su t 20.000m³ Q J j \ ` ỹ b ợc cu Q L Q P ợc công trình vào s m d ợc.
- Ph Ợ h ợc v [i các S _ ban ngành, chính quy ~ Q ỹ S K I G Q J Y j F i F F G m T ợc ỹ D - Q ợc gi ì quy | W F i F n ợc h ợc t ợc l b n chi | P ợc c g tuy |n Ợ g c b S Q đ, quy |t toán chi phí b S W K ợc, quy |t toán v Ợ Q ợc X W I ợc n b n c g d q i Q 1 K G Ợ F K W L D h 2 . ỹ R
- Ti |p t e F W Q j h ợc công tác phát tri ợc khách hàng theo d M tr e F ỹ] h ợc Qu Ợ I Y 51 và các N K X G k ợc F ợc h ợc khu công nghi „S W U ợc Đ ợc ỹ Huy „n Long Thành và các khu v ợc n Ỗ thành ph Ợ Biên Hòa.
- Các Công ty C Ợ p h ợc tr ợc thu Ỗ b ` R ợc n s ` n xu t - kinh doanh có hi „u qu ` , th ợc hi „n hoàn thành các ch ợc tiêu k | ho ^ F K Q P

Tình hình ho ^W Yg s `n xu bt kinh doanh

Công ty nh j Q yđ s qquan tâm, ch tởb sâu sát c ga các ban ngành và chính quy n t k 7 U X Q J I Qn J y`D S K I G Q J F x Q U Q K { Q J W \ 6 R Q D K H I L á r y n [W F y W g f i c y q F j n n h o n g k i t qu ` trên m M m t t ho ^W Yg c ga Công ty. S q quy i t tâm th q hi „n ch ic trách nhi „m v ec g D % D Q Om C Công ty, s q y R j Q | M S y thu j Q W L r c v à t o à n th € & % & 1 9 & { Q J W \ O j t t y o l Q n t r a h g S vi „c th q hi „n t Q ho ^W Yg s `n xu b W N L Q K G R D Q K F x t Q a ^ W K y k f a c a Công ty trong Q P

Nh o n g k i t qu ` V D X K G Q K D L W Q y g R h o R ò h ì n h c ò n g t y c U p h d Q y m o t i W - Q y y n g l q cho vi „c ch tởb các ho ^W Yg s `n xu b W N L Q K G R D Q K I K y Q G Q P c y h g y Y Q J t c b i „t t w l „ th b W W K R F W j n Q u Q tháng 12/2016 ch tòn 16,8%.

Ngoài các công vi „F W j n g l x u y ê n p h ì t h q h i „Q K j Q J Q J j \ W U R Q Q c ò n g t y p y m q v i k „n các công tác sau:

Th q h i „n d q á n c b S Q đ Thi „n Tân 2, d q i Q 9 [Q n t 1 8 . 0 0 0 m 3 / n g à y và m Y s Q d q á n khác.

Hoàn thành m Y s Q c các h ^ n g m e F q X W l i t t o , thay th | các tuy j n Q g s l t t r á n g k z P y m F x V à U r E j Q S j k g l Tân Phong, B m Long và m Y s Q h x m các h x m c g D F i F B g Q u a n g V i n h , Th Q g N h t , An Bình, Tam Hi „p, Tân Hi „, S 7 U X Q J ' m Q J R Q J l o y p h e N K y c t i n h t r ^ n g Q g b € Y j Q d y | u ` Q K K Q J | y n h u c d u s i n h h o t c g D Q K k Q S g t d j i y ^ n c h | t w „ th b W W K R c . M o à n t h à n h c ò n g t á c I I S y W S y h S y j n t k h o t h c ` các khách hàng s m d e Q J Q J Q c l l [n c g a Công ty, thay th | các y S g h S D 1 5 m m c g a các h Y G k Q F i l s Q o d Q J O j S y S

T U c h i c t j p h u b n l | p b S L Q n g n g h i „p v e n â n g c a o c h b W o g l d F K F K P V y F N K i F K K j Q J C y j R ^ W 1 J j Q K c Q i l - n Nam gi ` n g d y cho các b Y p h j n l i ê n q u a n t i | p x ú c k h á c h h à n g t r o à n C ò n g t y . H o à n t h à n h S U t a y n h â n v i ê n v ~ n â n g c a o c h b W o g l d c h v e F K P V y F N K i F K K U h o | Q y j m S t k n g b Y p h j n t o à n C ò n g t y và c a m k i t t h q h i „n.

V i „c q u ` n l ý , b ` o t o à n và p h á t t r i c n g u S i v Q l [Q O X t t o a y e u c d i C ò n g t y p h ì t j p t r u n g c h t y b q u y i t l i „ W K G Q W U R Q J ` F l y Q u c h M h , F c ò n g t á c k i c n t r a , J L i P V i W t y v a R S W Q n g n g u S i n h â n l q F c y ` m b ` o p h á t t r i c b - n v o n g .

Nh o n g b i | Q Y n g v ~ t w g i á n g o 1 t „ O L r Q T h D r o h ì n h k i n h t | - c h ì n h t r ` t r ê n t h | g i [i t h j i g i a n g d h y k \ y n Q K k g t r q t i | S j n c h t i ê u l á n h u j n c g a Công ty.

C ò n g t y y m U j V | R h o v h n b S Q F D Q W R j Q Q P e k h a i k | W o u c h c b S Q F D Q W R j Q Q I b U s u n g g i ` i p h á p t h í c h ì n g b i | Q v k h í h j u .

T h a m g i a g ó p v Q v à o C ò n g t y C U p h d C b S Q F * L D 7 k Q W y b á g H „ th Q g c b S Q đ 5 x á K i „ m 7 k Q Y j y p d m g á v [i c ò n g s u h 2 0 . 0 0 0 m 3 / n g à y c u n g c b S Q đ m á y c h o 5 x á : x á G i a T â n 1 , G i a T â n 2 , G i a T â n 3 , G i a K i „ P 4 X D Q J 7 U X Q J Y j D d k o á y . { W K

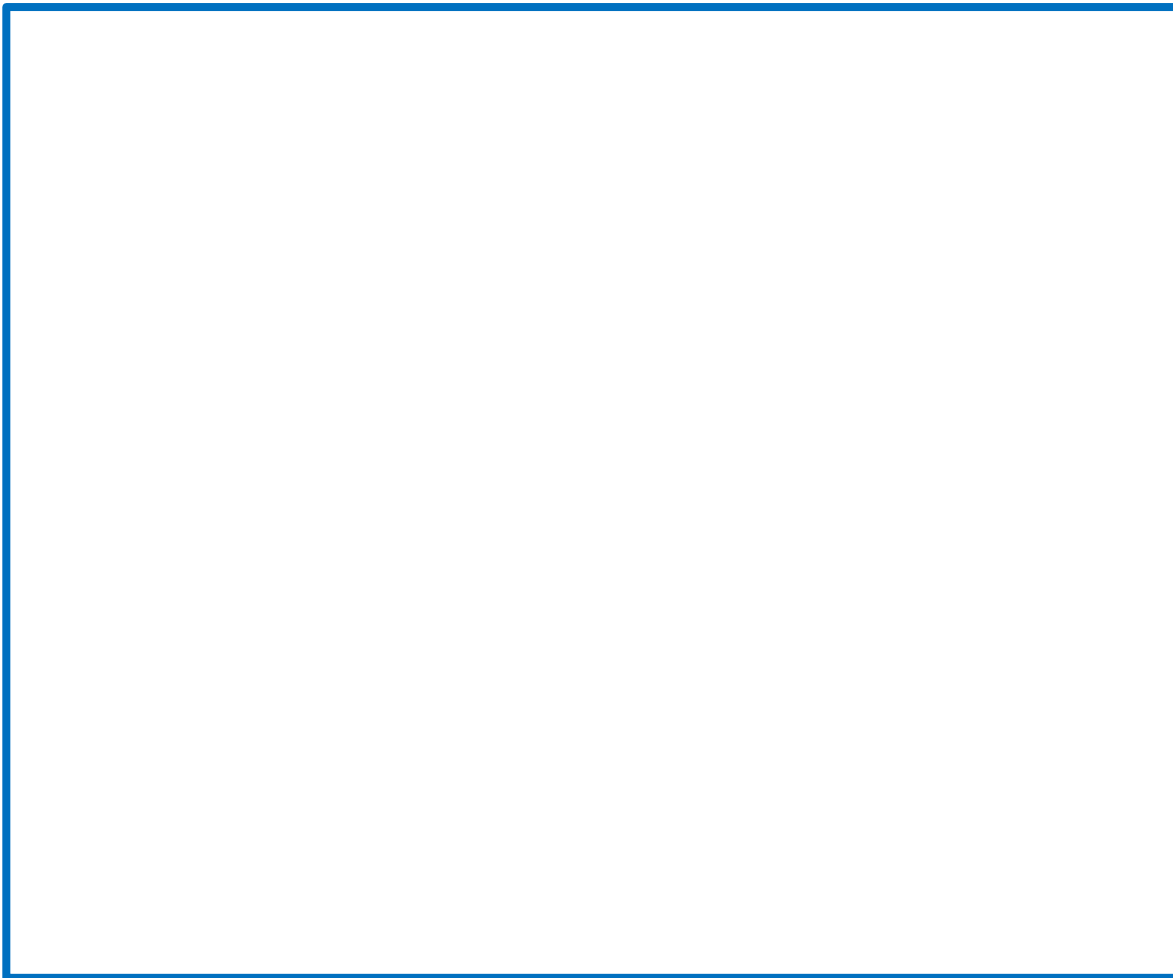
Công tác quản trị tài chính

Công tác quản lý tài chính là công tác quản lý các nguồn tài chính của doanh nghiệp, bao gồm: công tác kế toán, kiểm soát chi tiêu tài chính trong hoạt động kinh doanh, trong xây dựng, trong mua sắm, trong đầu tư, trong chuyển nhượng, trong thanh lý, trong khai thác, trong phân bổ, trong chi trả, trong thu nhập, trong công tác công bố thông tin và quan hệ công chúng, trong pháp luật và trong các quy mô khác.

È 1 + * , È f& H X, R&NG QU_N TR ‡ V } HO] 7 XNG C f \$ % \$ 1 } U HÀNH

Th ợ hi ,n ngh ^quy |t c gD 1 h YL Sg c Uy { Q J + &] W K I Q L r Q Q P YL Sg qu `n tr ^
luôn theo sát và ch t y ^R % D Q * Q it P ợ hi , Q y ~ Q J W K H R K N y m c y H òng qua. Nhìn chung,
W U R Q J Q P % Q Q O X L i P 5 i P Vi W Sg K H C , Q J e k y m ~ y U D W U r Q h a t Q u y V
thu j n l ó, h ^n ch | N K y N K Q ^ O r b Q K U h R F Y j ~ X L K j Q K % D Q Q * Lý t r P e k h a i các gi `i
pháp kinh doanh phù h ợ v [i tình hình th ợ t | và Ngh ^quy |t c gD 1 h YL Sg c Uy { Q J YL Sg qu `n
tr ^ Công ty.

% D Q * L Q P h ợ hi ,n báo cáo tình hình ho ^W Y Q J N L Q K G R D Q K F x Q J Q K I W [t b u
ho ^W Y Q J 5 H YL Sg qu `n tr ^ xem xét t 1 các cu Y c h M c ợ H YL Sg qu `n tr ^ và thông qua báo cáo
hàng quý. T k y y YL Sg qu `n tr ^ luôn n l m b l t k p th [i tình hình ho ^W Y j g s `n xu t kinh doanh,
tình hình tài chính Công ty, luôn trong th | ch g y Y g trong vi ,c ch t y ^R y X K j Q K m b y R y i Sg
các yêu c d i v ~ ngu S l ợ cho các ho ^W Y j g c ợ Công ty m Y cách s [m nh t.





Phát huy nh ơng k |t qu ` ỹ m ^W ỳc gD Q P |p t W th ợ hi „n các gi ` L S K i S W U R C hành s `n xu t - kinh doanh, ph bQ ỹX K R j Q W K j ợ K c ợ c ợ ch ợ iêu k | ho ^F K Q P F T ợg Công ty Sonadezi giao N K L c ợ I + & Q P t t ợ K ợng qua . Th ợ hi „n t ợ nhi „m v ean ninh qu ợ phòng, b ` R ợ ợn an ninh tr ợ t qv ợ an toàn ngu S Q ợ d. Các gi ` ợ pháp c ợ t ợ trung ch ợ ợ b ợ th ợ hi „n là:

9 ~ T X ` Q O ợ N K i F J K L D K j W J Q J V ` Q O i c Q J W L r X W K e Q I [F

- 7 Q J ợ ợg công tác ki ợn tra giám sát, nâng cao ch bW ợg d ợ ch v ekhách hàng trong toàn & { Q J W ` ợ ợg ợ ợn ki ợn tra ho ^W ợ ợ c ợ các b Yph jn nghi „p v evà nhân viên tr ợ t ợ ip giao d ợ ch, ti ợ p xúc v ợ i khách hàng nh m nâng cao m i F ợ ợ h ợi lòng c ợ d Q ợ ợ dân.
- Tri ợ ợ khai các d ợ q i Q ợ X W 1 T ợ W ợng tâm các huy „n và các d ợ q ợn c bS Q ợ d s ợ ch nông thôn theo ch ợ ợ b ợ c ợ T ợ ợ h.
- 7 Q J ợ ợg phát tri ợ kh ợ khách hàng d M tr eF ợ ợ h ợ Qu Q I Y ợ Y j F i F N K X ợ ợ k r ợ ợ ợ F I ợ khu công nghi „S W U ợ ợ ợ ợ Huy „n Long Thành và các khu v ợ n Y ợ thành ph ợ Biên Hòa.
- Th ợ hi „Q K y D ợ ợ ợ Q ợ ợ ợ ợ thu ti ~Q ợ d qua h „ th ợ Q J 1 J k Q K j Q J F ợ c ợ ch ợ i ợ Q Q Q J N K i F

9 ~ F { Q J W i F F K Q Q J W K b W W K R i W Q I [F

- Thay th | ợ ợ S ợ h S c ợ các h Y G k Q F r t ợ Q J W U r Q Q P W U R Q J Q P
- Thay th | các ợ ợ s l t tráng k ợn b m ợ ợ ợ HDPE theo k | ho ợ ch; C ợ t ợ ợ thay th | các tuy ợn ợ ợ c bS Q ợ d hi „n h ợ u c ợ d + 7 ; 7 K I G ợ ợ d ợ ch v eLong Biên bàn giao b m ợ ợ ợ uPVC và ợ ợ s l t tráng k ợn các lo ợ.
- dX W I F i ợ n S ợ ợ qu `n lý ch ợ y trên n ợn công nghi „ * , 6 ợ ợ qu `n lý h „ th ợ ợ k ythu j t h ợ t d ợ g, qu `Q O ợ N K i F K d X j W J i ợ ợ d ợ ợ g công nghi „ thông tin trong công tác qu `n lý th ợ g | ợ, qu `n lý m ợ ợ g.
- 7 Q J ợ ợg trách nhi „P ợ ợ v ợ i công tác tr ợ s ra ch oD ợ ợ b ợ o phát hi „n nhanh chóng và s ra ch ợ ợ k ợ p th ợ j.
- PhbQ ợ h ợ t w „ th bW W K R ợ W ợ ợ U ợ 15%.

9~ ÿL~X K jQK TX`Q Oê V`Q [XbW

- 7 Q J]Fg công tác nâng công su t các nhà Pi\ Q[IF W U r Q các Bi ,v pháp k ythu jt v ~ h,, th Q J E G P,th Qg x mý, h ,, th Q J ÿng Qg c bS Qđ.
- Qu`n lý v jn hành t Q các nhà máy: Duy tu, b `o G laQ J ÿn k ' máy móc, thi |t b ;qu`n lý ngu S nguyên li ,, X QX Y j R -u hòa áp l q gi ca các Q K j Pi\ NK L [c]ra m Q Q J [Q ti |t ki ,,m t Q ÿ D, Q LQ Q J Y j k yáo hãk
- Thay th | Fi F Pi\ E G P Y j |t bi fy W tr k ng Fi F Q K j Pi|c Q công su t tiêu th e ÿ ln và hao h eW ,, ÿ L[n b nQ J Pi\ E G P W D R ÿ LQ Q Q J m Q i K m chi phí ti ~Q ÿnL
- 3 K i W ÿ phong trào s `n xu t kinh doanh có hi ,,u qu ` , gi ` P F K L S, K, t ti ÿ l ki ,, P ÿ, h Q Q J
- Th q hi ,,n t Q W Fi F Th X v ~khai thác và x ` th `i, các bi ,,n pháp b `o v ,, P { L W ÿ theo Lu jt W j L Q J X \[cQ Q I
- Th q hi ,,n k | ho ^ch c bS Qđ an toàn, ch t OđQ J ÿn b `o theo quy chu fn Vi ,,t Nam QCVN01: 2009/BYT ca B YY t |.
- Tri Q khai th q hi ,,n ISO/IEC 17025:2005 v ~ qu`n lý ch bW Qđ

9~ W U L € Q N K D L W K q F K L ,, Q F i F

- Th q hi ,,Q ÿ ~ Q J Q W L ÿm b `o ch t Ođg các gói th du c g d qán H ,, th Qg c b Q [c Thi ,,Q 7 k Q J m D L ÿ R
- fy nhanh ti | Q ÿ ÿm b `o ch bW Qđ nghi ,, P W K X K R j Q W K j Q K F { Q J s md eng d q án H ,, th Qg c bS Q F 9 [Q I C m công su t 15.000m3/ngày.
- Nhà th dX W bn th q hi ,,n các công vi ,,c ÿtri Q khai công t i F W bn th i |t k |. Ph Q h q v [i UBND các huy ,,n, xã có tuy ln Qg Q K i Q K ÿ L Q X Q k e th q t |, l j p S K I G Q J S Q W ÿ g l 4 tuy ln Qg nhánh qua huy ,,Q /R Q J 7 K j Q K ÿ h K v Q tri € Q N K D L F c i F p theo c g d qán H ,, th Qg c bS Q F 1 K G Q F K U J L D 12). ÿ R
- fy nhanh ti | Q ÿ th q hi ,,n các d q án c b Q [c s md eng v Q Y D \ W K K v Q v Q P t q có. Khi th q hi ,,n các d q i Q Q X W |, K th Qg c bS Qđ, c d t j p trung gi `i quy |t Fi F N K y N K t p ÿ h ÿ m Q K I F { Q h W bù gi `i phóng m tt b mg, chu fn b ^ các ngu S v Q, vi ,,c tính toán t W g m i F Q W I
- fy nhanh ti | Q ÿ th q hi ,,n d q án H ,, th Qg c bS Qđ 5 xã Ki ,,P 7 k Q Y j ÿ { D du Giấy v [i công su t 20.000m3/ngày, ÿm b `o cu Q L Q P ÿ I D F { Q J v ào s md eng.

H X, RING QUẢN TRỊ

Thành viên

9 x 9 Q M	Chgt ch + 47
Phan Hùng	7 K j Q K Y L r Q + 47
Lê Duy Di ,p	7 K j Q K Y L r Q + 47
Nguy , Q 9 Q % t Q K	7 K j Q K Y L r Q + 47
Nguy ,n Xuân Th ãh	7 K j Q K Y L r Q + 47
Nguy , Q 9 Q ãK L	7 K j Q K Y L r Q + 47
9 } 9 Q % u Q K	7 K j Q K Y L r Q + 47

Các ti € ban thu Yc H YL \$ng qu `n tr ^

Hi ,n t ^L & { Q J W thà K I j p các ti € ban

Các cu Ý h M c ga H YL Sg qu `n tr ^

7 URQJ Q P YL Sg qu `n tr ^ ý m Q W K , Q P i hai) cu Ý h M H YL Sg qu `n tr : T h c ` các cu Ý h M H YL Sg qu `n tr ^ ý u có s q tham d q c ga Ban Ki 6 n soát v [i W I F i F K T X D Q V i W Y L

STT	Thành viên + 47	Chic v e	S Q bu ù h M tham d q	T w ,	Ghi chú
1	9 x 9 Q M +	Chgt F K + 47	12/12	100%	
2	Phan Hùng	7 K j Q K Y L r Q +	12/12	100%	
3	Lê Duy Di , p	7 K j Q K Y L r Q +	12/12	100%	
4	Nguy , Q 9 Q % t Q	7 K j Q K Y L r Q +	12/12	100%	
5	Nguy , n Xuân Th ð h	7 K j Q K Y L r Q +	12/12	100%	
6	Nguy , Q 9 Q 7 K L	7 K j Q K Y L r Q +	11/12	91,7%	L F { Q J \ Q [c ngoài
7	9 } 9 Q % u Q K	7 K j Q K Y L r Q +	12/12	100%	

Các Nghị quyết /Quy định

7 URQJ Q P + 47 ý kiến
 ODA; Chuyển giao h, th Qg c bS Qđ t 1 khu v qF S Kđ, xã: Hóa An, Tân Vn, Bm Hòa, Tân Vn; X mý kho ãn l Wđo chnh l ,ch t wgiá; Ban hành quy ch | t Uch ic và ho ^W Yig c ga Chi nhánh qu ãn lý các d qán c lp Q [F Sg Nai; B Uhi ,m m Ys Qnhân s q« ý Q K Kng v ~chi | Q @ phát tri @, k | ho ^ch SXKD và chtý b công tác qu ãn lý trong ph ^m vi th fm quy ãn c gD + 47 Q KI V D X

1 JK ^ T X \ | W

STT	SPNQ	NGÀY	NỘI DUNG
1	01/NQ- + 47	30/01/2016	NQ V/v chia c Ut i F Q P
2	02/NQ- + 47	17/02/2016	NQ V/v vay v @ t ^L Q J k Q K j Q J 7 0 & 3 & { Q N a W K I C & K L Q K i S g K a i
3	03/NQ- + 47	14/4/2016	1 4 1 h Y L S g c U y { Q J W K J Q L r Q Q P
4	04/NQ- + 47	28/4/2016	NQ V/v thông qua vi ,c ký h cS Sg vay l 1 v @ ODA cho d qán + 7 & 1 1 K G @ 2 7 U i H D B a n k
5	05/NQ- + 47	18/5/2016	NQ V/v t w , s _ h a u c U p h c g D Q K đ X y W I [@ n g o à i t Q ÿ l à 9,5% v Q Q ÿ l l , c g D o w a c o
6	06/NQ- + 47	20/7/2016	V/v chuy @ giao h , th Qg c bS Qđ t 1 khu v qF S Kđ, xã phía Nam TP. Biên Hòa: Hóa An, Tân Vn, Bm Hòa, Tân Vn t k Công ty c U p h c b S Q F S g N a i s a n g C o n g t y c U p h d h c h v e & X â y d q n g c b S Q F S g N a i .
7	07/NQ- + 47	07/10/2016	NQ v ~vi ,c: +Thông qua vi ,c góp v @ và tri @ N K B X L W I [l n g B , th Qg c lp Q [c 05 xã Ki , P 7 k Q Y j ý d X V K L k @ h à n h l j p C o n g t y c U p h c b S Q đ G i a T â n +Thông qua s Q V Q Q J y S O j S Q J ÿ l l O W ÿ S Q J W I G Q J ÿ l G Q Q ÿ l l , @ g a C o n g t y c U p h c b S Q [c G i a T â n .
8	08/NQ- + 47	21/10/2016	NQ v/v thông q X D W u Q K K u Q K 6 ; d X Q W P K N Q J N ÿ h o ^ch th q hi ,n các tháng cu Q L Q @ C o n g t y c U p h c b S Q [F S g N a i
9	09/NQ- + 47	22/11/2016	NQ V/v gi ãi pháp x mý kho ãn l Wđo chnh l ,ch t w J L i Q v [i các kho ` Q Y D đ X ÿ W l q W k n các d qán H , th Qg c bS Q đ

Quy | W ãnh

STT	SP 4	NGÀY	N X I DUNG
1	4 - + 4 7	04/01/2016	4 9 Y F { Qjd dnh hi ,, X W K L bSX B GF V P yQv [i t jp th € cá nhân thu Y Công ty C U ph ð h c bS Q F S ãg Nai.
2	4 - + 4 7	05/01/2016	4 9 Y F K u j n cho CNVG / F K L Q K i S Q Q d F Thi ,, Q 7 k Q ý L W K D P ð h T X S i n g a p o r e (B à V ò Th ã Minh Thu)
3	4 - + 4 7	14/01/2016	4 9 Y F K u j n cho nhân viên chi nhánh c ð Q [F % L r Q + z D ý L W K D P ð h T X S i n g a p o r e (B à V Th ã Thanh Liên)
4	4 - + QT	14/01/2016	4 9 Y F K u j n cho nhân viên chi nhánh c ð Q [F 1 K G Q F K U ý L W K D P ð h T X S i n g a p o r e (B à H u ãnh Th ã H ` L) ãng)
5	4 - + 4 7	14/01/2016	4 9 Y F K u j n cho nhân viên Phòng qu ãn lý ch ð O ð Q J Q F ý L W K D P ð h T X S i n g a p o r e (B à t ãng T i [t H ãnh)
6	4 - + 4 7	22/01/2016	4 9 Y F K u j n cho nhân viên chi nhánh c ð Q [F 1 K G Q F K U ý L W K D P ð h T X S i n g a p o r e (B à P h ãm Th ã Thanh Giang)
7	4 - + 4 7	26/01/2016	4 9 Y F K u j n cho CB.CNVC- / % L r Q + z D tham quan du ð ch t ã Thái Lan (B à Ph ãng N g M C h a u)
8	4 - + 4 7	28/01/2016	4 9 Y E D Q K j Q K t U c k l c F k h o ^ W Y ã g c g Chi nhánh qu ãn lý các d q á n c bS Q F S ãg Nai
9	4 - + 4 7	05/02/2016	4 9 Y F K u j n cho CB.CNVC/ & K L Q K i Q K lý các d q á n c bS Q F ý L W K D P ð h T X S i n g a p o r e (B à Q [c C h a u A u (B à N g u y , n T h u T r a n g)
10	4 - + 4 7	10/3/2016	4 9 Y F K u j n cho CB.CNVC- / & K L Q K i Q K Q [F / R Q J % u Q K ý L W K D P ð h T X S i n g a p o r e (B à Ð Q J W H ãng Minh)
11	4 - + 4 7	31/3/2016	4 W K j ð B a ð h f m W U D W I F ý F Q J F V K ð ã h Y L S ã g c U ý { Q J W K J Q L r Q Q P g C ð n g t y c U p h ð h c b S Q F S ã g N a i
12	4 - + 4 7	14/4/2016	4 9 Y U h i ,, P 3 K y * L i c C ð n g t y
13	4 - + 4 7	15/4/2016	4 9 Y m h ãn s q O j P Q [L I ý d i ,, n p h ð h v Q c g C ð n g t y c U p h ð h c b S Q F S ã g N a i t ã C ð n g t y c U p h ð h c b S Q F 1 K G Q h 7 U
14	4 - + 4 7	15/4/2016	4 9 Y m h ãn s q O j P Q [L I ý d i ,, n p h ð h v Q c g C ð n g t y c U p h ð h c b S Q F S ã g N a i t ã C ð n g t y c U p h ð h c b S Q ð L o n g K h á n h
15	4 - + 4 7	04/5/2016	4 9 Y W K j ð B a ð h t U c h i c L , k h ð c ð n g x a y d q n g + 7 & 1 9 [C u k c ð n g s u h ð 1 5 . 0 0 0 m 3 / n g à y
16	4 - + 4 7	05/5/2016	4 9 Y F K u j n cho cán b Y Chi nhánh c bS Q ð / R Q J % u Q K ý L W K D P ð h T X S i n g a p o r e (B à V H ãng Minh)

17	4 - + 4 7	13/5/2016	4 9 Y W K p Ban t O ch ic H Y thi k € chuy ,n làm theo t bP J I G Q J R y i c H S & K t 0 L Q K Q P
18	4 - + 4 7	13/5/2016	4 9 Y 7 K j j Q Ban Giám kh `o H Y thi k € chuy ,n làm theo t bP J I G Q J R y i c H S & K t 0 L Q K Q P
19	4 - + 4 7	19/5/2016	4 9 Y p [m i F O I G E y y Q J o h i € n xã h Y L Q v [i Cán b Y O m Q K Công ty
20	4 - + 4 7	06/6/2016	4 9 Y p K u j n cho CB.CNVC / & K L Q K i Q l qu `n lý các d qán c bS Q F S Q J 1 D L y L W K D du l ÷ t 4 Thái Lan
21	4 - + 4 7	15/6/2016	4 9 Y E S g o i F O I G Q ph V P y Q v [i Ban O m Q K Q y ` Q O ầu h i a h Công ty
22	4 - + 4 7	01/8/2016	4 9 Y [k q Q G S K I G Q J i Q O I G C Q U ` Y lý r y h hành.
23	4 - + 4 7	08/9/2016	4 9 Y m W g k ng ho ^ W Y y g chi nhánh c g Công ty t 4 t t h Bà R â - 9 x Q J 7 j X
24	4 - + 4 7	10/10/2016	4 9 Y h p thu j n cho cán b Y Chi nhánh qu `n lý các d qán c bS Q F S Q J 1 D L y L W K D h t 4 X D C Hàn Qu Q (Bà Nguy ,n Th `Thu Trang)
25	4 - + 4 7	10/10/2016	4 9 Y p K u j n cho cán b Y Chi nhánh qu `n lý các d q i Q S Q J 1 D L y L W K D h t 4 X D C O (Bà Phan Thanh Th g)
26	4 - + 4 7	10/10/2016	4 9 Y p K u j n cho cán b Y Chi nhánh qu `n lý các d q i Q S Q J 1 D L y L W K D h t 4 X D C O (Bà Nguy ,n Th `Thanh Tú)
27	4 - + 4 7	18/10/2016	4 9 Y m Q J] L y di ,n ph ÷ v Q c g Công ty c U ph ÷ c b P Q [F S g Nai t 4 Công ty c U ph ÷ c b P Q [F * L D 7 k Q Đ Q J 9 x + R j L 1 D P
28	4 - + 4 7	18/10/2016	4 9 Y m Q J] L y di ,n ph ÷ v Q c g Công ty c U ph ÷ c bS Q F S g Nai t 4 Công ty c U ph ÷ c b P Q [F * L D 7 k Q Đ Q J ' I G Q ng Th j 1 1 0 % I
29	4 - + 4 7	26/10/2016	4 9 Y E D Q K j Q K q u T X \ F K Y j y i Q K j i J l y 4 di ,n ph ÷ v Q c g Công ty c U ph ÷ c bS Q đ S g Nai.
30	4 - + 4 7	28/10/2016	4 9 Y p K u j Q F K R] Q y di ,n ph ÷ v Q c g Công ty t 4 Công ty c U ph ÷ c bS Q F 1 K G Q F K U y tham quan nhà máy s `n xu bW S i g h S Q [c t ^ L Q c i c và tham quan du l ÷ t ^ L Q c Pháp và C Y g Hòa Séc (Ông Nguy ,n Anh Tu b)
31	4 - + 4 7	14/12/2016	4 9 Y g c Q và ki ,n toàn H Y L S Q J W K L y X D W K ng
32	4 - + 4 7	22/12/2016	4 9 Y h K i t ho ^ W Y y g chi nhánh c g Công ty t 4 t t h Bà R â - 9 x Q J 7 j X
33	4 - + 4 7	15/12/2016	4 9 Y E D Q K j Q K t U c k i c F k ho ^ W Y y g c g chi nhánh c bS Q đ Long Bình
34	4 - + 4 7	15/12/2016	4 9 Y % D Q K j Q K t U c k i c F k ho ^ W Y y g c g chi nhánh c bS Q F 9 [Q K \$ Q
35	4 - + 4 7	28/12/2016	4 9 Y F { Q j d c a K j p th € và cá nhân các công ty c U ph ÷ t r q thu Y Công ty c U ph ÷ c bS Q F S g 1 D L 3 + R j Q W k s j Q h i j n x v e ' Q P

36	4 - + 4 7	28/12/2016	4 9 Y F { Qjd dnh hi ,, X W K L bSX B GFO/ P yQv [i t jp th € cá nhân các Công ty c Uph đh tr q thu Y.
37	4 - + 4 7	28/12/2016	4 9 Y E D Q K j Q K qđ X lý tđiKính c g Công ty c Uph đh c bS Q F Sg Nai.

Công tác qu ` Q O ê-u lãnh c g H YL Sg Qu `n tr :

Th q hi ,,n các quy -n và nhi ,,m v e ý lã giao W K H R ý ~ Q đh T g Luyt doanh nghi ,,p, pháp lu jt
F y O L r Q T-XID, Công ty, Ngh ^quy |t c gD 4 h YL Sg c Uy { Q J

Ch t ý ^R % D Q hãnh th q hi ,,n các nhi ,,m v e ý lã m Y cách trung th q, c fn tr MQ J Q Qđ, j
ytc bi ,,t tìm ki |m khách hàng, m _r Yng m ^ng O |i c bS Qđ và phát tri c khách hàng.

Giám sát ch tt ch z các ho ^W Yng c gD % D Q hãnh; gi `i quy |t k p th] L F i F x y t c gD % D Q
K j Q K Y j ý I D U D | F hãnh, cã X ch t ý ^o k p th]i mang l 4 hi ,,u qu ` kinh t | cho Công ty.

& Qi Eu jt doanh nghi ,,S -LI ,, Công ty, Quy ch | ho ^W Yng c gD + 4 7 Y j W u Q K đ th Q k
t | c gD & { Q J W \ + lã i c các W Y h MS S xem xét và gi `i quy |t k p th]i các công vi ,,c thu Y
trách nhi ,,m c gD + 4 7 Y j E D Q K j Q K quy |t, Quy |t K hãnh.

Tri c khai th q hi ,,Q 4 X nhỹqu `n tr ^ công ty áp d e Q J F K R F i F F 4 Q J F W -Ch bãnh thi ,,n
công tác qu `n tr ^ công ty. Tuãn th gvi ,,c công b Q W K { Q J W L Q W h K G i m Sã x ch t ch z công
tác qu ` Q O ê-X y K j Q K F x Q J, c Q k p hi ,,N Ngh ^quy |t c gD 4 h YL Sg c Uy { Q J

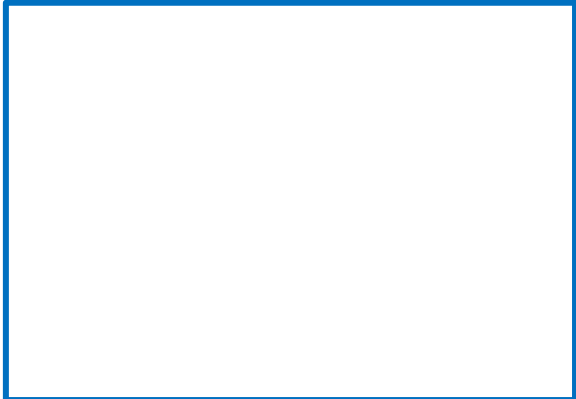
7 Q J Jng công tác qu `n lý, giám sát các ho ^W Yng c gD + 4 7 % D Q Q là B Ymá giúp vi ,,c
c g công ty. Nâng cao ch bW đ g c g công tác ki c tra, ki c soát n Y b Y Ki c tra vi ,,c th q thi
công vi ,,c theo s qphân b Unhi ,,m v e ho tc phân c p t k + 4 7

Hội đồng giám sát công ty là cơ quan quản trị nội bộ của Công ty:

& QI F|ho ^ch s`n xu bW NLQK GRDQK Q HP,,Q WK WKhT Qg Lũjt Doanh nghi ,p và Lũl,, & {QJ W\ thXnh yP ymb`o lđích cUy {QJ Yj QJ D DQ Jy *Li EF ym eW hdiL các gi ì pháp kinh doanh phù h ợp v [i tinh hình th ợ t | và Ngh` quy |t c gD ^h YL Sg c Uy {QJ Y+ y Sg qu `n tr ^ Công ty.

Hội đồng quản trị W K Q J [X \ r Q WKHR G } Lu H ản Đ h o W W F g y s L n xu t kinh doanh c g * Li P Q Công ty, ph Qh ợ v [i Ban Ki ến soát Công ty giám sát các v bQ y

- 7KqF KL,,Q 1JK^ TX\|W ^L KYL ySQJ FU y {QJ Yj FiF FK† W y~ UD
- 7KqF KL,,Q FiF 1JK^ TX\|W Yj 4X\|W y^QK FgD +YL ySQJ 4X GRDQK Yj KR^W yYQJ p.gD GRDQK QJKL,,
- +jQJ TXê *LiP yQF & {QJ W\ OjS EIR FIR FiF FK† W LrX W| WK]L TXD FiF FXYF KMS FgD +YL ySQJ TX`Q WU^ *LiP y(NLQK GRDQK y|Q WK]L yL ƎP KL,,Q W^L FxQJ QKIL S y Ǝ Q JL TX`Q WU^ [HP [pW yiqK JLi YL,,F WKqF KL,,Q N| KR^FK V` WjL FKtQK y Ǝ Fy EL,,Q SKiS FK† y^R N^S WK]L *LiP yQF & NLQK GRDQK N^S WK]L yis iqJ FiF \FXFFK R^W- y Q J S D g D q &
- 7K{QJ TXD QYL GXQJ yiqK JLi FgD %DQ .L ƎP VRiW Y~ Wu(V`Q [XbW NLQK GRDQK FgD *LiP yQF & {QJ W\
- 9L,,F WXkQ WKg Yj WKqF KL,,Q FiF TX\ y^QK FgD /XjW 'RD y^Q S KiS OXjW KL,,Q KjqK



+R^W ÿYQJ FgD WKjQK YLrQ +YL ÿSQJ TX`Q WU^ NK{QJ ÿL~X

Thành viên HYL Sig qu`n tr`NK{QJ ÿL~X hi„Q ÿ~QJFF QJ ÿTn) nhi„m v ec ga
mình theo s qphân công c ga HYL Sig qu`n tr`

+R^W ÿYQJ FgD FIFWULRQJ E-DQ ÿSQJ TX`Q WU^

Không có

&iF WKjQK YLrQ +YL ÿSQJ TX`Q WU^ Fy FKIQJ FK† ÿjR W^R Y-

Không có

BAN KIỂM SOÁT

Thành viên

Nguyễn Thị Bích Ngọc	7 Ủy viên Ban kiểm soát
7 Ủy viên Ban	Thành viên Ban kiểm soát
3 Ủy viên Ban	Thành viên Ban kiểm soát

Sơ yếu lý lịch thành viên Ban kiểm soát

STT	Họ và tên	Chức vụ	Ngày bắt đầu nhiệm vụ	Ngày miễn nhiệm
1	Phạm Thị Hằng	Thành viên Ban kiểm soát	26/12/2015	14/04/2016
2	3 Ủy viên Ban	Thành viên Ban kiểm soát	14/04/2016	



Ho ^W Yjg c ga Ban ki €n soát:

7URQJ Q P ýi €F VK SK€ MKS FKWFKHFXD+KL ý{ €U 4 XĐQ WIKYD%ĐQ l€K KĐK %ĐQ N€P VRĐW ýĐ WKF KIKQ F€ QJ W€N€P WĐ JĐM VĐWĐN€K r Đ Q K WKF KIKQ QKI QJ WĐ yĐ LF€ Q W€ WURSISK€ Q W Q JXKTXĐ TXĐQ ĐM l€K KĐK YL6; .' QKQJ FĐR FK WĐ ĐQJ TXĐQ WIKGRĐK QJ KKS

7URQJ Q P €P% ĐRĐi MĐWđK y€n t Uch ic các cu Y€ h M và th q hi „n các công vi „c c eth € Q KI V D X

- 3KQ F€ QJ QKIP YK WQJ WĐK Yl€ Q
- 7URQJ Q P %ĐQ N€P VRĐW HP [H W ý ĐK JĐM W€W€K QJ FXD+KL { €U TXĐQ WIK %ĐQ * ĐM ý{ M YĐ K K W€ QJ TXĐQ ĐM QJ W WURQJ V€ W Q r Q ý{ Q Q TXĐQ ýr Đ WKF WKF KIKQ WLFKĐK YĐN WĐFK VĐQ [X€ W NCK GRĐK FXD & QJ W ýĐ ýi €F Đ K L ý{ €U F€ ý{ QJ W€ QJ TXĐ
- %ĐQ N€P VRĐW FQJ WĐP JĐ ĐM F X K F KRS FXD+KL { €U TXĐQ WIKYD%ĐQ * ĐM ý{ M & QJ W ýi Đ Đ QKI QJ N€ Đ Q K Y G M + KL { €U TXĐQ WIKYD%ĐQ * ĐM ý{ M & QJ W ĐM Y K Đ ýr L Q Q TXĐQ ýr Đ K R W € K QJ VĐQ [X€ W NCK GRĐK YĐ y K W [K] GKQJ FG EDQ Q P
- ; HP [H W ĐK SKĐSI Đ M ĐK W K W€ W F EDQ KĐK ĐM QJ K TX r W TX r W y K K FXD+KL { €U TXĐQ WIKYD%ĐQ * ĐM ý{ M & QJ W WURQJ Q P . l€P VRĐW WKF W K Q W K Đ M TX y K K Yr L F€ QJ E€ Đ W€ QJ W Q FXD & QJ W W H R ý X Đ TX y K K 3 K Đ SI Q K W
- 7€ FKI M N€P WĐ W K P ý K K %ĐR ĐR WLFKĐK FXD & QJ W W Đ QJ ý K K Q P YĐ %ĐR ĐR WLFKĐK Q P %ĐQ . l€P VRĐW ý{ €U \ M G M ý ĐK JĐM r L Đ K K Đ K K R W € K QJ VĐQ [X€ W NCK GRĐK YĐ Đ K K Đ K WLFKĐK FXD & QJ W 71++ . l€P W€ Q Y W Y b Q 560 9 L W Đ P
- %ĐQ . l€P VRĐW FQJ W€ G QJ [X r Q W Đ R ý Đ L Y G M Q K X TXĐ ý K Q W R Đ Y Đ L H P Đ Đ K P K R Đ Q W Đ K Q K I P Y K FXD %ĐQ N€P VRĐW

CÁC GIAO DỊCH, THÙ LAO VÀ CÁC KHOẢN LỢI ÍCH

Cf \$ + 47 % \$ 1 * , Ề C VÀ BAN KIỂM SOÁT

STT	H Mã tên	Chic ve	/ I G Q J	7 K L ng	Thù lao
1	H YL \$ ng qu `n tr ^				
	9 x 9 QM+	Chgt ^ F K + 4	838.989.000	49.000.000	
	Phan Hùng	79+ 47 * L y Q	775.569.000	45.000.000	72.000.000
	Lê Duy Di ,p	79+ 47 3 t J L i P Q y	698.977.000	41.000.000	72.000.000
	Nguy ,n Xuân Th ãth	79+ 47 3 t J L i P Q y	698.977.000	41.000.000	72.000.000
	Nguy , Q 9 Q % t Q k	79+ 47 3 t J L i P Q y	698.977.000	41.000.000	72.000.000
	Nguy , Q 9 Q ã K L	79+ 47		20.000.000	72.000.000
	9 } 9 Q % u Q K	79+ 47		20.000.000	72.000.000
2	Ban ki ề n soát				
	Nguy ,n T b Q ' x Q J	7 U_hg ban	489.342.700	30.000.000	
	Ph`m Th `H \$g	Thành viên		10.000.000	12.000.000
	Phan Thu' R D Q	Thành viên			36.000.000
	7 Q J Q ấ n	Thành viên		10.000.000	48.000.000
3	% D Q -y h`nh				
	Nguy ,n Thu Oanh	K toán W h`g	552.948.300	37.000.000	
	C Yng		4.753.780.000	344.000.000	528.000.000

7K{QJ WLQ Y~ JLDR G^FK FU SKL|X FgD FU ÿ{QJ O[QJIFU Q{QQ QY
TXDQ Q20P6

STT	Tên c U ÿ{QJ	Ch ic v ơLiên quan	S QO tng & 3 W[tl I giao d òch	Giao d òch	S QO tng & 3 ÿ m giao d òch	S QO tng CP sau giao d òch	Th jì gian th ợ hi „n
1	Công ty c Uph òh & G „nL l ònh	C Uÿ{Q JnO	6.760.833	Bán	6.760.833	0	12/10/16
2	Công ty c Uph òh 1 l[c Th g D ò M Y	T Uch ic có 2 thành viên tham gia + 47 {QJ Nguy, Q 9 C Thi òn, òng 9} 9 Q %	9.350.000	Mua	6.760.833	16.110.833	T k 11/10/16 ÿn 14/10/16

7K{QJ WLQ Y~ KcS ÿSQJ KRtF UQKRYGLFKU SYK QM QYL EY Q P

Stt	7U FKIF Fi QKkQ WK JLDR G^FK Y[L &{C	1YL GXQJ JLDR G	Ghi chú
1	Công ty TNHH MTV TM DV .y WKXjW ' %	+cS ÿSQJ SKiW VLQK ÿL~X NKLEQ EGP Wq WdQ FKR FiF &KL QK WI QJjQK Ql[F	7U FKIF Fy {QJ Bình 79 + 47 'RZl JLo FKIF &Kg W^

&iF N| KR^FK F{QJ YL„F Fe WK€ ý€ W QJ FI|QJ KL„X TX`
WU^ &{QJ W\

HYL Sg qu`ntr`jS WUXQ J`OmpQik`ñhi „m ves`n xu t kinh doanh, ph bQ ÿ
KRjQ WKjQ Kic`c ch`tiêu k| ho^FK Q P QKI VDX

- 3KQL KcS KW WUc %DQ ýL~X KjQK SKbQ ýbX ý^W PiF
GRDQK WKX Yj OcL QKXjQ WKHR N| KR^FK V`Q [XbW
- ^QK KI|QJ WURQJ YL„F E`R WRjQ Vm GeQJ Fy .KL„X`
- ^QK KI|QJ ýdX WI iQJ GeQJ Ny WKXjW F{QJ QJK„ P[
V`Q [XbW NLQK GRDQK
- 7L|S WeF FK† ý^R TX\|W OL„W F{QJ WiF FKQQJ WKbv
doanh cao.
- 7L|S WeF WUL€Q NKDL YL„F .KRiQ FKL SKt FKR FiF ý
- ^QK KI|QJ WjS WUXQJ WUL€Q NKDL WKqF KL„Q FiF
OlCQJ G^FK Ye SKeF Ye NKiFK KjQJ
- 7L|S WeF FK† ý^R FiF EY SKjQ Fy OLrQ TXDQ Yj ýGQ
KL„Q WKL F{QJ FiF F{QJ WUuQK FbS QI[F KRjQ WkQyWKjQ
KL„X TX` ýdX WI FiF Gq iQ

