

NGHI QUYẾT

ĐẠI HỘI ĐỒNG CỔ ĐÔNG TỔNG CÔNG TY CỔ PHẦN Y TẾ DANAMECO NĂM 2017

Thông qua bằng hình thức lấy ý kiến cổ đông bằng văn bản
(V/v: **Bổ sung và sửa đổi Điều lệ Tổng Công ty**)

- Căn cứ Luật Doanh nghiệp số 68/2014/QH13 ngày 26 tháng 11 năm 2014 của Quốc hội nước Cộng hòa Xã hội Chủ nghĩa Việt Nam;
- Căn cứ Luật Chứng khoán số 70/QH11/2006 ngày 29 tháng 06 năm 2006 của Quốc hội nước Cộng hòa Xã hội Chủ nghĩa Việt Nam;
- Căn cứ Điều lệ tổ chức và hoạt động Tổng Công ty Cổ phần Y tế Danameco đã được ban hành ngày 07/06/2016;
- Căn cứ Biên bản kiểm phiếu - Phiếu lấy ý kiến cổ đông bằng văn bản – ngày 08/08/2017 của Tổng Công ty Cổ phần Y tế Danameco.

QUYẾT NGHỊ

Điều 1: Thống nhất sửa đổi, bổ sung Điều lệ tổ chức và hoạt động Tổng Công ty Cổ phần Y tế Danameco với các nội dung sau:

- Thay đổi, triển khai logo mới (đính kèm logo mới).

→ Với tỉ lệ biểu quyết thống nhất: 77.2%.

- Thay đổi Cơ cấu tổ chức quản lý Tổng Công ty cho phù hợp với tình hình thực tế (đính kèm Cơ cấu tổ chức quản lý mới)

→ Với tỉ lệ biểu quyết thống nhất: 76.6%.

Điều 2: Tổ chức thực hiện:

- Nghị quyết này đã được các cổ đông biểu quyết thông qua bằng hình thức phiếu lấy ý kiến.
- Hội đồng quản trị, Ban kiểm soát và Ban điều hành chịu trách nhiệm phổ biến quán triệt, triển khai thực hiện và kiểm tra giám sát quá trình thực hiện Nghị quyết theo đúng quy định.

Điều 3: Nghị quyết có hiệu lực thi hành kể từ ngày ký.

Nơi nhân:

- UBCKNN;
- Sở GDCKHN;
- HĐQT, BKS;
- Ban điều hành
- Đơn vị trực thuộc;
- Đăng trên Website Danameco.

TM. HỘI ĐỒNG QUẢN TRỊ
CHỦ TỊCH *Deut*

[Signature]
LÊ HẢI TRỌNG



Bìa

Danameco

Logo

Màu sắc logo

Các cách sử dụng logo sai

Phòng chữ thương hiệu

Ấn phẩm in

Ấn phẩm bán hàng

Đồng phục

Website

LOGO



Logo Danameco là một phần cốt lõi của hệ thống nhận diện thương hiệu. Chỉ logo tạo ra từ các file gốc do Danameco cung cấp mới được sử dụng. Hình dáng của logo được quy định chính xác bằng tỷ lệ giữa chiều ngang - chiều dọc, được thống nhất trong mọi tình huống sử dụng và phải tuân theo những chỉ dẫn trong hệ thống nhận diện thương hiệu để đảm bảo hình dáng nguyên bản của logo không thay đổi. Không được chỉnh sửa, vẽ hoặc thiết kế lại bất kỳ yếu tố nào của logo.



Các phiên bản logo

Phiên bản logo chính thức sẽ được dùng trong các thiết kế ấn phẩm văn phòng, các loại hình quảng cáo trên mọi phương tiện truyền thông.

Các phiên bản logo và câu slogan đi kèm có thể được sử dụng trong các thiết kế thương hiệu để tăng tính nhận diện. Không sử dụng phiên bản này cho các chiến dịch quảng cáo hay các thiết kế đã có thông điệp cụ thể để tránh làm yếu đi thông điệp chính.

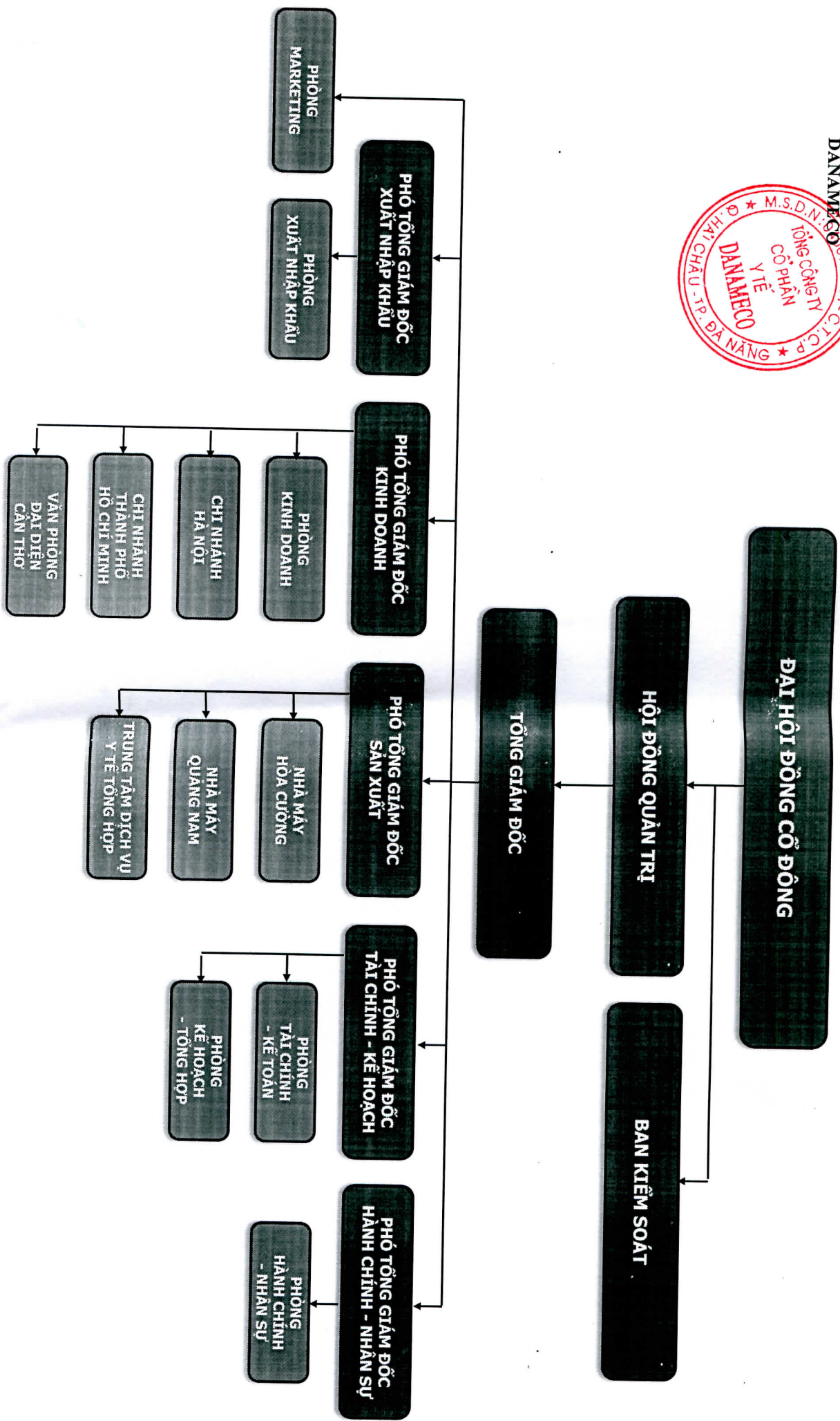
Phiên bản logo và slogan đi kèm



Phiên bản logo rút gọn



SƠ ĐỒ TỔ CHỨC



Handwritten signature or mark in the bottom left corner.