

BÁO CÁO TÌNH HÌNH QUẢN TRỊ CÔNG TY
(6 tháng đầu năm 2022)

Kính gửi: **ỦY BAN CHỨNG KHOÁN NHÀ NƯỚC (SSC)**
Đồng kính gửi: **SỞ GIAO DỊCH CHỨNG KHOÁN TP HCM (HOSE)**

Tên công ty đại chúng: **CÔNG TY CỔ PHẦN ĐẦU TƯ NAM LONG**

Địa chỉ trụ sở chính: Số 6 Nguyễn Khắc Viện, Phường Tân Phú, Quận 7, Thành phố Hồ Chí Minh

Điện thoại: +84 28 54 16 17 18

Fax: +84 28 54 17 18 19

Email: info@namlongvn.com

Vốn điều lệ: 3.829.400.130.000 Việt Nam đồng (tại ngày của báo cáo này)

Mã chứng khoán: NLG

I. HOẠT ĐỘNG CỦA ĐẠI HỘI ĐỒNG CỔ ĐÔNG

Thông tin về các cuộc họp và Nghị quyết của Đại hội đồng cổ đông (bao gồm các Nghị quyết của Đại hội đồng cổ đông được thông qua dưới hình thức lấy ý kiến bằng văn bản) như sau:

| Stt | Số Nghị quyết | Ngày | Nội dung |
|-----|--|-----------|---|
| 1. | 01/2022/NQ/ĐHĐCĐ/ NLG (nghị quyết được thông qua tại kỳ họp Đại hội đồng cổ đông thường niên ngày 23/4/2022) | 23/4/2022 | Thông qua Báo cáo tài chính hợp nhất của Công ty Cổ phần Đầu tư Nam Long năm 2021 Thông qua phương án phân phối lợi nhuận theo kết quả kinh doanh năm 2021 và kế hoạch chi trả cổ tức đợt 2 năm 2021 bằng tiền Thông qua Kế hoạch kinh doanh, Kế hoạch phân phối lợi nhuận và Kế hoạch trả cổ tức năm 2022 Thông qua Báo cáo hoạt động 2021 & định hướng năm 2022 của Hội đồng quản trị Thông qua ngân sách hoạt động của HĐQT năm 2022 Thông qua việc mua bảo hiểm trách nhiệm cho các Thành viên HĐQT năm 2022 Thông qua việc phát hành cổ phiếu theo chính sách Thưởng khuyến khích dài hạn cho Lãnh đạo cấp cao (ESG) năm 2021 Thông qua việc điều chỉnh một số ngành nghề kinh doanh của Nam Long Thông qua việc điều chỉnh Điều lệ Công ty, Quy chế nội bộ về quản trị công ty và Quy chế hoạt động của HĐQT Thông qua việc chọn Công ty TNHH Ernst & Young Việt Nam làm đơn vị kiểm toán cho năm tài chính 2022 |

II. HOẠT ĐỘNG CỦA HỘI ĐỒNG QUẢN TRỊ

1. Thông tin về thành viên Hội đồng quản trị và các cuộc họp của Hội đồng quản trị

Trong 6 tháng đầu năm 2022, HĐQT đã tổ chức 02 cuộc họp vào các ngày 25/02/2022 và 31/03/2022 với tỷ lệ tham dự của các Thành viên HĐQT như sau:

| Stt | Thành viên HĐQT | Chức vụ | Ngày bắt đầu/không còn là thành viên HĐQT | Số buổi họp tham dự | Tỷ lệ | Lý do không tham dự |
|-----|------------------------|-----------------|--|---------------------|-------|--|
| 1. | Ông Nguyễn Xuân Quang | Chủ tịch | Là thành viên HĐQT nhiệm kỳ 2021 – 2026, bổ nhiệm tại kỳ họp Đại hội đồng cổ đông thường niên ngày 24/4/2021 | 2 | 100% | |
| 2. | Ông Trần Thanh Phong | Phó Chủ tịch TT | | 2 | 100% | |
| 3. | Ông Cao Tấn Thạch | Thành viên HĐQT | | 2 | 100% | |
| 4. | Ông Chad Ryan Ovel | Thành viên HĐQT | | 2 | 100% | |
| 5. | Ông Ziang Tony Ngo | Thành viên HĐQT | | 2 | 100% | |
| 6. | Ông Ngian Siew Siong | Thành viên HĐQT | | 2 | 100% | |
| 7. | Ông Joseph Low Kar Yew | Thành viên HĐQT | | 2 | 100% | Vắng mặt có ủy quyền (cuộc họp ngày 25/02) |
| 8. | Ông Nguyễn Đức Thuận | Thành viên HĐQT | | 2 | 100% | Vắng mặt có ủy quyền |
| 9. | Ông Kenneth M Atkinson | Thành viên HĐQT | | 2 | 100% | |

2. Hoạt động giám sát của HĐQT đối với Ban Tổng Giám đốc

- Giao các chỉ tiêu kế hoạch 2022 cho Ban Tổng Giám đốc và thực hiện việc rà soát/đánh giá định kỳ
- Yêu cầu Tổng Giám đốc Tập đoàn đáp ứng các chỉ đạo kịp thời của HĐQT
- Chỉ đạo các Tiểu ban trực thuộc HĐQT thực hiện giám sát và đánh giá sự tuân thủ của Tổng Giám đốc Tập đoàn đối với Luật Doanh nghiệp, Điều lệ Công ty, Quy chế nội bộ về quản trị công ty, Quy chế hoạt động của HĐQT, phân cấp thẩm quyền, và các quy định khác trong Công ty
- Xem xét và đánh giá Kết quả Kinh doanh năm 2021 (đã kiểm toán)
- Xem xét và đánh giá Kết quả Kinh doanh Quý I và II năm 2022

3. Hoạt động của các Tiểu ban Hội đồng Quản trị

Các Tiểu ban của HĐQT thực hiện các công việc theo phân công của HĐQT và theo kế hoạch làm việc năm của từng Tiểu ban, định kỳ rà soát đánh giá việc thực thi kế hoạch của từng Tiểu ban. Sơ đồ tổ chức phân công các Tiểu ban của HĐQT như đính kèm tại Phụ lục I của Báo cáo này. Sau đây là các công việc chính của các Tiểu ban trong kỳ báo cáo:

- Tiểu ban Đầu tư:
 - o Thẩm định Kế hoạch kinh doanh năm 2022 của Nam Long; thẩm định và thông qua Kế hoạch kinh doanh năm 2022 của các Đơn vị Kinh doanh của Tập đoàn;
 - o Thẩm định các phương án đầu tư, phát triển, hợp tác kinh doanh cho các dự án của Tập đoàn; kế hoạch mở rộng quỹ đất và nhận chuyển nhượng dự án mới; các phương án đầu tư/thoái vốn tại các công ty con trong Tập đoàn.
 - o Thẩm định các kế hoạch huy động vốn của Tập đoàn (phát hành trái phiếu doanh nghiệp với Tổ chức Tài chính Quốc tế (IFC); các phương án vay của Công ty...)
 - o Định hướng, dẫn dắt việc hiện thực hóa tầm nhìn & chiến lược tăng trưởng 10 năm 2021-2030 của Tập đoàn thông qua kế hoạch duy trì triển khai các sáng kiến chiến lược, lộ trình và kế hoạch kỹ thuật số...
- Tiểu ban Nhân sự:
 - o Thẩm định kế hoạch định biên nhân sự và chi phí hoạt động nhân sự của Công ty & Tập đoàn năm 2022;
 - o Đánh giá kết quả thực hiện các chỉ tiêu được giao năm 2021 của Tổng Giám đốc Tập đoàn;
 - o Hỗ trợ HĐQT giao các chỉ tiêu kế hoạch (KPIs) năm 2022 cho Tổng Giám đốc Tập đoàn; cố vấn cho Tổng Giám đốc Tập đoàn trong việc giao chỉ tiêu năm 2022 cho lãnh đạo các Đơn vị Kinh doanh & các lãnh đạo cấp cao của Công ty;



- o Đề xuất ngân sách hoạt động và thù lao 2022 của Hội đồng Quản trị, trình Đại hội đồng cổ đông thông qua ngày 23/04/2022;
- o Xem xét và phân bổ chi tiết thù lao & thưởng hàng năm cho Hội đồng Quản trị (dựa trên ngân sách hoạt động của Hội đồng Quản trị đã được Đại hội đồng cổ đông phê duyệt và kết quả kinh doanh đã kiểm toán);
- o Thẩm định việc thực thi chính sách cũng như phân bổ cổ phiếu thưởng ESG (cho các lãnh đạo – quản lý cấp cao và nhân viên xuất sắc);
- o Xem xét, thẩm định các tài liệu, quy trình, chính sách nhân sự quan trọng của Công ty (quy trình & hệ thống đánh giá hiệu suất công việc của nhân viên, chính sách lương thưởng tổng thể của Công ty & Tập đoàn cho phù hợp với sơ đồ tổ chức Tập đoàn hiện hành...);
- o Xem xét, thẩm định Sơ đồ quản lý Tập đoàn và quản lý các công ty thành viên theo cơ cấu các Đơn vị kinh doanh;
- o Cố vấn, hỗ trợ Ban Tổng Giám đốc tìm kiếm, đánh giá và tuyển dụng các nhân sự cấp cao của Tập đoàn;
- o Cố vấn cho kế hoạch kết nối cơ hội lãnh đạo và xây dựng đội ngũ nhân sự kế thừa cho các lãnh đạo cao cấp của Công ty.

- Tiểu ban Kiểm toán:

a. Thông tin về các Thành viên của Tiểu ban Kiểm toán và các cuộc họp:

Trong 6 tháng đầu năm 2022, Tiểu ban Kiểm toán đã tổ chức 02 cuộc họp vào các ngày 17/01/2022 và 18/05/2022, với tỷ lệ tham dự của các Thành viên Tiểu ban Kiểm toán như sau:

| STT | Thành viên | Chức vụ | Số buổi họp tham dự | Tỷ lệ |
|-----|---------------------|--|---------------------|-------|
| 1 | Kenneth M. Atkinson | Trưởng TBKT kiêm Thành viên phụ trách tài chính, kế toán & Kiểm toán | 2/2 | 100% |
| 2 | Cao Tấn Thạch | Thành viên TBKT chuyên trách hoạt động SXKD | 2/2 | 100% |
| 3 | Joseph Low Kar Yew | | 2/2 | 100% |
| 4 | Trần Thanh Phong | Thành viên TBKT chuyên trách Tuân thủ, QTRR & Quản trị Tập đoàn | 2/2 | 100% |

b. Các hoạt động của Tiểu ban Kiểm toán:

- o Chỉ đạo Bộ phận Kiểm toán Nội bộ thực hiện kiểm toán và lập báo cáo đánh giá liên quan đến các quy trình đã được kiểm toán tại NLIC, các Đơn vị kinh doanh và các Công ty Thành viên;
- o Chỉ đạo Bộ phận Kiểm toán Nội bộ thực hiện kiểm tra việc tuân thủ của Ban Tổng Giám Đốc đối với Điều lệ, Quy chế Quản trị Công ty, phân cấp thẩm quyền, và các quy định khác trong Công ty;
- o Thẩm định các báo cáo tài chính năm 2021 và báo cáo tài chính Quý 1 năm 2022 trước khi công bố thông tin, đánh giá kết quả kinh doanh hàng tháng/ hàng quý so với kế hoạch;
- o Tổ chức họp định kỳ giữa Tiểu ban Kiểm toán và Ban Giám đốc vào ngày 17/01/2022 và 18/05/2022 để đánh giá tình hình thực hiện kế hoạch kinh doanh, tình hình tuân thủ, nâng cao hiệu quả kiểm soát nội bộ và quản trị rủi ro, nhằm đưa ra các khuyến nghị cần thiết, và đảm bảo Ban Giám đốc thực hiện kịp thời hiệu quả các khuyến nghị;
- o Giám sát tình hình thực hiện các nghị quyết của ĐHCĐ và HĐQT;
- o Liên tục theo dõi việc thực hiện các phát hiện và khuyến nghị của Kiểm toán Độc lập, Kiểm toán Nội bộ và Tiểu ban Kiểm toán liên quan đến cải thiện các quy trình nội bộ cũng như các vấn đề tuân thủ;
- o Họp định kỳ với Kiểm toán Độc lập về các vấn đề kiểm toán báo cáo tài chính năm 2021, các vấn đề trong thư quản lý và lộ trình triển khai công tác chuyển đổi IFRS;

- o Triển khai quy trình đánh giá chất lượng và lựa chọn Kiểm toán Độc lập cho năm 2022 trình HĐQT và ĐHĐCĐ phê duyệt. Xem xét, đánh giá dịch vụ kiểm toán Độc lập và phí kiểm toán được cung cấp bởi kiểm toán độc lập năm 2022;
 - o Báo cáo kết quả hoạt động Tiểu ban Kiểm toán năm 2021 trước ĐHĐCĐ ngày 23/04/2022;
 - o Phối hợp việc triển khai truyền thông và theo dõi tuân thủ với Bộ Quy tắc Ứng xử của Tập đoàn Nam Long.
- Hoạt động của Thành viên Hội đồng Quản trị độc lập:
- o Tiếp tục định hướng, dẫn dắt Ban TGD triển khai & hiện thực hóa chiến lược phát triển 10 năm (2021-2030) của Tập đoàn Nam Long;
 - o Chủ trì các buổi làm việc định kỳ để cố vấn cho Ban Giám đốc về quản lý, phát triển dự án; cải tiến hệ thống, quy trình; tiếp thị & kinh doanh; nhân sự; IT & chuyển đổi số....;
 - o Chia sẻ thông lệ tốt và các mô hình hoạt động chuẩn của các tập đoàn lớn trong khu vực, từ đó đề xuất các khuyến nghị có thể áp dụng cho Nam Long;
 - o Đưa ra các ý kiến, nhận định, quan điểm độc lập & khách quan trước HĐQT & Chủ tịch HĐQT đối với các vấn đề quan trọng của Công ty & Tập đoàn.
- Văn phòng Hội đồng Quản trị:
- o Tổ chức họp HĐQT định kỳ, lập biên bản họp và nghị quyết liên quan
 - o Thực hiện các thủ tục xin ý kiến HĐQT bằng văn bản
 - o Triển khai và giám sát việc thực thi các quyết định, nghị quyết của ĐHĐCĐ/HĐQT của Ban Tổng Giám đốc
 - o Điều phối các Tiểu ban trực thuộc HĐQT hỗ trợ HĐQT thẩm định các tài liệu trình HĐQT
 - o Phối hợp với Tiểu ban Quan hệ cổ đông tổ chức ĐHĐCĐ Thường niên năm 2022, tham gia thẩm định các tài liệu trình ĐHĐCĐ
 - o Thực hiện trách nhiệm làm đầu mối giữa HĐQT và Ban Tổng Giám đốc
 - o Ban Thư ký thực hiện công việc hiệu quả, giúp việc tốt cho HĐQT
- Tiểu ban Quan hệ Cổ đông:
- o Thực hiện trách nhiệm làm đầu mối giữa HĐQT và các cổ đông
 - o Tổ chức ĐHĐCĐ thường niên năm 2022 vào ngày 23/04/2022, lập biên bản, nghị quyết liên quan, thực hiện công bố thông tin theo quy định
 - o Thực hiện công tác công bố thông tin định kỳ, bất thường và theo yêu cầu đúng quy định
 - o Các văn bản đã gửi cho UBCKNN (SSC) và Sở Giao dịch Chứng khoán Tp. HCM (HSX):

| Stt | Ngày gửi | Văn bản | Nơi nhận |
|-----|------------|---|----------|
| 1. | 12/01/2022 | Công bố thông tin Giấy chứng nhận đăng ký doanh nghiệp Công ty CPĐT Nam Long thay đổi lần thứ 24 | HSX/SSC |
| 2. | 18/01/2022 | Công bố thông tin Giấy chứng nhận đăng ký doanh nghiệp Công ty TNHH Nam Long Commercial đăng ký lần đầu ngày 28/12/2021 và thay đổi lần thứ 1 ngày 30/12/2021 | HSX/SSC |
| 3. | 20/01/2022 | Công bố thông tin Báo cáo tài chính Quý 4 năm 2021 – Hợp nhất & Riêng | HSX/SSC |
| 4. | 26/01/2022 | Công bố thông tin báo cáo tình hình quản trị công ty năm 2021 | HSX/SSC |
| 5. | 26/01/2022 | Bản cung cấp thông tin về quản trị Công ty năm 2021 | HSX |
| 6. | 02/03/2022 | Công bố thông tin: - Nghị quyết HĐQT v/v Thông qua thời gian tổ chức ĐHĐCĐ năm 2022, và chốt danh sách cổ đông để phục vụ tổ chức ĐHĐCĐ thường niên năm 2022 - Thông báo v/v Chốt danh sách cổ đông để phục vụ tổ chức ĐHĐCĐ thường niên 2022 | HSX/SSC |

| | | | |
|-----|------------|---|---------|
| 7. | 07/03/2022 | Công bố thông tin v/v Thay đổi ngày đăng ký cuối cùng phục vụ tổ chức ĐHĐCĐ thường niên năm 2022 | HSX/SSC |
| 8. | 08/03/2022 | Công bố thông tin Nghị quyết HĐQT v/v Phê duyệt phát hành trái phiếu 1000 tỷ đồng | HSX/SSC |
| 9. | 09/03/2022 | Danh sách cổ đông nhà nước, cổ đông chiến lược, cổ đông lớn và cổ phiếu quỹ chốt đến 28/02/2022 | HSX |
| 10. | 14/03/2022 | Công bố thông tin Nghị quyết HĐQT v/v Phê duyệt việc miễn nhiệm và chỉ định nhân sự cho vị trí Tổng Giám đốc Nam Long Land | HSX/SSC |
| 11. | 18/03/2022 | Công bố thông tin Báo cáo tài chính năm 2021 (đã kiểm toán) – Hợp nhất & Riêng | HSX/SSC |
| 12. | 31/03/2022 | Công bố thông tin Báo cáo tiến độ sử dụng vốn thu được từ đợt phát hành riêng lẻ | HSX/SSC |
| 13. | 01/04/2022 | Công bố thông tin Tài liệu họp ĐHĐCĐ thường niên 2022 | HSX/SSC |
| 14. | 01/04/2022 | Công bố thông tin: - Nghị quyết HĐQT v/v Bổ nhiệm Giám đốc Tài chính Tập đoàn - Sơ yếu lý lịch & Danh sách người có liên quan của Giám đốc Tài chính Tập đoàn | HSX/SSC |
| 15. | 08/04/2022 | Công bố thông tin Báo cáo thường niên năm 2021 | HSX/SSC |
| 16. | 08/04/2022 | Tóm tắt danh sách cổ đông ngày 28/03/2022 phục vụ tổ chức Đại hội đồng cổ đông thường niên năm 2022 | HSX |
| 17. | 20/04/2022 | Công bố thông tin Báo cáo tài chính Quý 1 năm 2022 – Hợp nhất & Riêng | HSX/SSC |
| 18. | 25/04/2022 | Công bố thông tin: - Biên bản họp & Nghị quyết Đại hội đồng cổ đông thường niên năm 2022 - Điều lệ, Quy chế nội bộ về quản trị công ty và Quy chế hoạt động của HĐQT Công ty CPĐT Nam Long | HSX/SSC |
| 19. | 10/05/2022 | Công bố thông tin: - Nghị quyết HĐQT v/v Phê duyệt việc thanh toán cổ tức đợt 2 năm 2021 bằng tiền - Thông báo v/v Ngày đăng ký cuối cùng để thực hiện quyền nhận cổ tức đợt 2 năm 2021 bằng tiền | HSX/SSC |
| 20. | 13/05/2022 | Công bố thông tin: - Nghị quyết HĐQT v/v Bổ nhiệm Quyền Giám đốc Điều hành Đơn vị Kinh doanh Bất động sản Thương mại & Đầu tư Mạo hiểm - Sơ yếu lý lịch & Danh sách người có liên quan của Quyền Giám đốc Điều hành Đơn vị Kinh doanh Bất động sản Thương mại & Đầu tư Mạo hiểm | HSX/SSC |
| 21. | 23/05/2022 | Công bố thông tin v/v Giấy xác nhận thay đổi ngành nghề đăng ký kinh doanh của Công ty CPĐT Nam Long do Sở Kế hoạch & Đầu tư TP.HCM cấp | HSX/SSC |
| 22. | 01/06/2022 | Tóm tắt danh sách cổ đông ngày 25/05/2022 phục vụ chi trả cổ tức đợt 2 năm 2021 bằng tiền | HSX |
| 23. | 01/06/2022 | Danh sách cổ đông nhà nước, cổ đông chiến lược, cổ đông lớn và cổ phiếu quỹ chốt đến 31/05/2022 | HSX |
| 24. | 21/06/2022 | Công bố thông tin v/v Kết quả phát hành trái phiếu 1000 tỷ đồng | HSX/SSC |

4. Các Nghị quyết/Quyết định của Hội đồng quản trị

| Stt | Số Nghị quyết/ Quyết định | Ngày | Nội dung |
|-----|---------------------------|------------|--|
| 1. | 01/2022/NQ/HĐQT/NLG | 24/01/2022 | Phê duyệt việc Công ty CP Nam Long VCD thực hiện giao dịch vay cá nhân |

| Stt | Số Nghị quyết/ Quyết định | Ngày | Nội dung |
|-----|---------------------------|------------|--|
| 2. | 02/2022/NQ/HĐQT/NLG | 26/01/2022 | Phê duyệt việc giao dịch với bên có liên quan |
| 3. | 03/2022/NQ/HĐQT/NLG | 27/01/2022 | Phê duyệt việc giao dịch với bên có liên quan |
| 4. | 04/2022/NQ/HĐQT/NLG | 10/02/2022 | Phê duyệt việc chuyển nhượng 6ha đất trường học thuộc Khu đô thị Waterpoint do Công ty CP Nam Long VCD làm chủ đầu tư |
| 5. | 05/2022/NQ/HĐQT/NLG | 14/02/2022 | Phê duyệt phương án bảo lãnh cho hạn mức tín dụng ngắn hạn của Công ty TNHH MTV Đầu tư Xây dựng Phát triển Nam Khang và Công ty TNHH Quản lý Xây dựng và Đầu tư Nam Long |
| 6. | 06/2022/NQ/HĐQT/NLG | 18/02/2022 | Phê duyệt phương án chuyển nhượng khu đất trường mầm non MN2 thuộc KDC Nam Long do Công ty CPĐT Nam Long làm chủ đầu tư |
| 7. | 07/2022/NQ/HĐQT/NLG | 07/03/2022 | <p>Thông qua và thống nhất trình ĐHĐCĐ thường niên năm 2022 phê duyệt kế hoạch kinh doanh năm 2022 cập nhật</p> <p>Thông qua kế hoạch định biên nhân sự và ngân sách hoạt động năm 2022 của Nam Long và Tập đoàn</p> <p>Thông qua và thống nhất trình ĐHĐCĐ thường niên năm 2022 phê duyệt tỷ lệ chi trả cổ tức năm 2022 bằng tiền</p> <p>Thông qua và thống nhất trình ĐHĐCĐ thường niên năm 2022 phê duyệt việc điều chỉnh ngành nghề kinh doanh tại Điều lệ Công ty, trên cơ sở phù hợp với thực tế hoạt động của Nam Long và pháp luật hiện hành</p> <p>Phê duyệt các đề xuất của Ban Tổng Giám đốc liên quan đến kế hoạch phát hành trái phiếu doanh nghiệp với Tổ chức Tài chính Quốc tế (IFC)</p> <p>Phê duyệt về chủ trương đối với đề xuất của Ban Tổng Giám đốc liên quan đến việc tăng vốn điều lệ của Công ty CP Nam Long VCD</p> <p>Phê duyệt các đề xuất của Ban Tổng Giám đốc liên quan đến việc chọn Ngân hàng TMCP Kỹ thương Việt Nam là đơn vị tài trợ tín dụng cho Dự án Khu biệt thự Đại Phước Paragon</p> <p>Thông qua thời gian triệu tập Đại hội đồng cổ đông thường niên năm 2022</p> <p>Thông qua và thống nhất trình ĐHĐCĐ thường niên năm 2022 phê duyệt việc chọn Công ty TNHH Ernst & Young là đơn vị kiểm toán độc lập cho năm 2022</p> <p>Thông qua và thống nhất trình ĐHĐCĐ thường niên năm 2022 phê duyệt Ngân sách hoạt động năm 2022 của Hội đồng quản trị</p> <p>Phê duyệt kết quả đánh giá hiệu suất công việc năm 2021 của Tổng Giám đốc Tập đoàn</p> <p>Phê duyệt các mục tiêu công việc năm 2022 của Tổng Giám đốc Tập đoàn</p> |
| 8. | 08/2022/NQ/HĐQT/NLG | 07/03/2022 | Phê duyệt việc chốt danh sách cổ đông để phục vụ tổ chức Đại hội đồng cổ đông thường niên năm 2022 |
| 9. | 09/2022/NQ/HĐQT/NLG | 08/03/2022 | Phê duyệt việc thay đổi nhân sự đại diện vốn tại Công ty TNHH Thành phố Waterfront Đồng Nai |
| 10. | 10/2022/NQ/HĐQT/NLG | 08/03/2022 | Phê duyệt việc giao dịch với bên có liên quan |
| 11. | 11/2022/NQ/HĐQT/NLG | 11/03/2022 | Phê duyệt việc giám vốn điều lệ tại Công ty CP NLG – NNR – HR FUJI |

| Stt | Số Nghị quyết/ Quyết định | Ngày | Nội dung |
|-----|---------------------------|------------|---|
| 12. | 12/2022/NQ/HĐQT/NLG | 11/03/2022 | Phê duyệt việc thay đổi nhân sự đại diện vốn và đại diện theo pháp luật tại Công ty TNHH Quản lý Xây dựng và Đầu tư Nam Long và Công ty TNHH Đầu tư Nam Phát Land |
| 13. | 13/2022/NQ/HĐQT/NLG | 14/03/2022 | Phê duyệt việc miễn nhiệm và chỉ định nhân sự cho vị trí Tổng Giám đốc Nam Long Land |
| 14. | 14/2022/NQ/HĐQT/NLG | 01/04/2022 | Phê duyệt việc miễn nhiệm và bổ nhiệm nhân sự cho vị trí Giám đốc Tài chính Tập đoàn |
| 15. | 15/2022/NQ/HĐQT/NLG | 13/04/2022 | Phê duyệt khoản vay bổ sung cho Dự án Southgate tại Ngân hàng TMCP Phương Đông |
| 16. | 16/2022/NQ/HĐQT/NLG | 15/04/2022 | Thông qua và thống nhất trình ĐHĐCĐ thường niên năm 2022 phê duyệt kết quả kinh doanh năm 2021 Thông qua và thống nhất trình ĐHĐCĐ thường niên năm 2022 phê duyệt phương án phân phối lợi nhuận năm 2021 Thông qua và thống nhất trình ĐHĐCĐ thường niên năm 2022 phê duyệt kế hoạch phân phối lợi nhuận năm 2022 Thông qua Chương trình họp Đại hội đồng cổ đông thường niên 2022 Thông qua và thống nhất trình ĐHĐCĐ thường niên năm 2022 phê duyệt toàn văn dự thảo Điều lệ Công ty, Quy chế nội bộ về quản trị công ty và Quy chế hoạt động của HĐQT Thông qua và thống nhất trình ĐHĐCĐ thường niên năm 2022 phê duyệt tổng số cổ phiếu thưởng tối đa năm 2021 theo Chính sách thưởng khuyến khích dài hạn cho lãnh đạo cấp cao và tổng số cổ phiếu tối đa được trao quyền sở hữu trong năm 2022 Thông qua và thống nhất trình ĐHĐCĐ thường niên năm 2022 phê duyệt việc mua bảo hiểm trách nhiệm D&O năm 2022 cho các thành viên HĐQT |
| 17. | 17/2022/NQ/HĐQT/NLG | 09/05/2022 | Phê duyệt việc thanh toán cổ tức đợt 2 năm 2021 bằng tiền |
| 18. | 18/2022/NQ/HĐQT/NLG | 13/05/2022 | Phê duyệt việc miễn nhiệm và bổ nhiệm nhân sự cho vị trí Giám đốc Điều hành Đơn vị Kinh doanh Bất động sản Thương mại và Đầu tư Mạo hiểm |
| 19. | 19/2022/NQ/HĐQT/NLG | 27/05/2022 | Phê duyệt phương án tái tục hạn mức tín dụng ngắn hạn tại Ngân hàng TMCP Phương Đông – Chi nhánh TP. HCM |
| 20. | 20/2022/NQ/HĐQT/NLG | 13/06/2022 | Phê duyệt việc tăng vốn điều lệ của Công ty TNHH Quản lý Xây dựng và Đầu tư Nam Long |
| 21. | 21/2022/NQ/HĐQT/NLG | 14/06/2022 | Phê duyệt việc đầu tư vào danh mục đầu tư mạo hiểm do Quỹ đầu tư mạo hiểm Camber Creek quản lý |
| 22. | 22/2022/NQ/HĐQT/NLG | 16/06/2022 | Phê duyệt việc thay đổi nhân sự đại diện vốn tại Công ty TNHH MTV Dịch vụ Nam Long, Công ty TNHH MTV Dịch vụ Vận tải Nam Long và Công ty TNHH Anabuki NL Housing Service Việt Nam |

III. HOẠT ĐỘNG CỦA BAN KIỂM SOÁT

(Đại hội đồng cổ đông thường niên năm 2019 đã thông qua việc thay đổi mô hình Ban kiểm soát thành Tiểu ban Kiểm toán trực thuộc HĐQT kể từ ngày 20/04/2019.)

IV. ĐÀO TẠO VỀ QUẢN TRỊ CÔNG TY

Tham gia các khóa tập huấn và đào tạo về quản trị công ty do Ủy ban Chứng khoán Nhà nước/Sở Giao dịch Chứng khoán Tp.HCM phối hợp với các Công ty kiểm toán quốc tế/Tổ chức tài chính quốc tế tổ chức như sau:

| Stt | Khóa đào tạo/tập huấn | Ngày tổ chức | Đơn vị tổ chức |
|-----|---|--------------|--------------------------------------|
| 1 | Tham gia chương trình đào tạo Kiểm toán nội bộ của VIOD | 24/06/2022 | Viện Thành viên HĐQT Việt Nam (VIOD) |

V. DANH SÁCH VỀ NGƯỜI CÓ LIÊN QUAN CỦA CÔNG TY NIÊM YẾT THEO QUY ĐỊNH TẠI KHOẢN 34 ĐIỀU 6 LUẬT CHỨNG KHOẢN VÀ GIAO DỊCH CỦA NGƯỜI CÓ LIÊN QUAN CỦA CÔNG TY VỚI CHÍNH CÔNG TY

1. Danh sách về người có liên quan của công ty

Danh sách các công ty con, công ty liên doanh, liên kết của công ty như liệt kê dưới đây. Danh sách người nội bộ như đính kèm tại Phụ lục II của Báo cáo này.

| Stt | Tên tổ chức | Số giấy NSH, ngày cấp | Địa chỉ | Ghi chú |
|-----|--|-----------------------|---------|-------------|
| 1. | Công ty TNHH MTV Quản lý và Khai thác BĐS Nam Long | | | Công ty con |
| 2. | Công ty TNHH MTV Dịch vụ Nam Long | | | Công ty con |
| 3. | Công ty Cổ phần Nam Long – Hồng Phát | | | Công ty con |
| 4. | Công ty Cổ phần Bất động sản Nguyên Sơn | | | Công ty con |
| 5. | Công ty Cổ phần Phát triển Căn hộ Nam Long | | | Công ty con |
| 6. | Công ty TNHH MTV Sàn Giao Dịch Bất động sản Nam Long | | | Công ty con |
| 7. | Công ty TNHH MTV Đầu tư Xây dựng Phát triển Nam Khang | | | Công ty con |
| 8. | Công ty CP Tư vấn Thiết kế và Xây dựng Nam Viên | | | Công ty con |
| 9. | Công ty TNHH Kinh doanh Vật liệu xây dựng Nam Khang | | | Công ty con |
| 10. | Công ty Cổ phần Nam Long VCD | | | Công ty con |
| 11. | Công ty Cổ phần Đầu tư Nam Phan | | | Công ty con |
| 12. | Công ty TNHH Đầu tư và Kinh doanh Bất động sản Nguyên Phúc | | | Công ty con |
| 13. | Công ty CP 6D | | | Công ty con |
| 14. | Công ty TNHH NLG – NNR – HR FUJI | | | Công ty con |

| | | | | |
|-----|--|--|--|--------------------|
| 15. | Công ty TNHH NNH Kikyo Flora | | | Công ty con |
| 16. | Công ty TNHH NN Kikyo Valora | | | Công ty con |
| 17. | Công ty TNHH MTV Paragon Đại Phước | | | Công ty con |
| 18. | Công ty TNHH MTV Dịch vụ Vận tải Nam Long | | | Công ty con |
| 19. | Công ty TNHH Quản lý Xây dựng và Đầu tư Nam Long | | | Công ty con |
| 20. | Công ty TNHH Thành phố Waterfront Đồng Nai | | | Công ty con |
| 21. | Công ty CP Southgate | | | Công ty con |
| 22. | Công ty TNHH Đầu tư Nam Phát Land | | | Công ty con |
| 23. | Công ty TNHH Nam Long Commercial | | | Công ty con |
| 24. | Công ty Cổ phần NNH Mizuki | | | Công ty liên doanh |
| 25. | Công ty TNHH Anabuki NL Housing Service Việt Nam | | | Công ty liên kết |

2. Giao dịch giữa công ty với người có liên quan của công ty; giữa công ty với cổ đông lớn, người nội bộ, người có liên quan của người nội bộ như liệt kê dưới đây:

| Stt | Tên tổ chức/cá nhân | Mối quan hệ với công ty | Số giấy NSH | Địa chỉ | Thời điểm giao dịch | Nội dung giao dịch | Ghi chú |
|-----|---|-------------------------|-------------|---------|---------------------|---|---------|
| 1. | Công ty CP Nam Long VCD | Công ty con | | | 26/01/2022 | Nam Long ký hợp đồng cung cấp dịch vụ tổng thầu với Nam Long VCD | |
| 2. | Công ty TNHH Quản lý Xây dựng và Đầu tư Nam Long ("Nam Long CMI") | Công ty con | | | 27/01/2022 | Nam Long CMI ký hợp đồng quản lý dự án và quản lý xây dựng với Nam Long | |
| 3. | Công ty TNHH MTV Paragon Đại Phước | Công ty con | | | 08/03/2022 | Paragon ký kết hợp đồng với Nam Khang để thi công đắp cát | |

| | | | | | | | |
|--|---|-------------|--|--|--|---|--|
| | Công ty TNHH MTV Đầu tư Xây dựng Phát triển Nam Khang | Công ty con | | | | gia tài xử lý nền đất yếu và san lấp mặt bằng | |
|--|---|-------------|--|--|--|---|--|

3. Giao dịch giữa người nội bộ công ty, người có liên quan của người nội bộ với công ty con, công ty do công ty nắm quyền kiểm soát: N/A

4. Giao dịch giữa công ty với các đối tượng khác: N/A

VI. GIAO DỊCH CỔ PHIẾU CỦA NGƯỜI NỘI BỘ VÀ NGƯỜI CÓ LIÊN QUAN CỦA NGƯỜI NỘI BỘ:

1. Danh sách người nội bộ và người có liên quan của người nội bộ như đính kèm tại Phụ lục II của Báo cáo này.

2. Giao dịch của người nội bộ và người có liên quan đối với cổ phiếu của Công ty:

| Stt | Người thực hiện giao dịch | Quan hệ với cổ đông nội bộ | Số cổ phiếu sở hữu cuối kỳ (DSCĐ chốt tại 30/12/2021, trên tổng 382.940.013 cổ phiếu) | | Số cổ phiếu sở hữu cuối kỳ (DSCĐ chốt tại 30/06/2022, trên tổng 382.940.013 cổ phiếu) | | Lý do tăng, giảm (mua, bán, chuyển đổi, thưởng...) |
|-----|------------------------------|--|---|-----------|---|-----------|--|
| | | | Số cổ phiếu | Tỷ lệ (%) | Số cổ phiếu | Tỷ lệ (%) | |
| 1. | Nguyễn Xuân Quang | Chủ tịch HĐQT | 46.452.850 | 12,13 | 45.452.850 | 11,87 | Bán, mua |
| 2. | Nguyễn Thị Bích Ngọc | Người có liên quan của ông Nguyễn Xuân Quang | 15.776.867 | 4,12 | 18.340.867 | 4,79 | Mua |
| 3. | Nguyễn Hiệp | Người có liên quan của ông Nguyễn Xuân Quang | 1.841.153 | 0,48 | 1.041.153 | 0,27 | Bán |
| 4. | Nguyễn Tiến Dũng | Người có liên quan của ông Nguyễn Xuân Quang | 16.667 | 0,004 | 11.667 | 0,003 | Bán |
| 5. | Công ty TNHH Đầu tư Tân Hiệp | DN mà người có liên quan của ông Nguyễn Xuân Quang sở hữu chi phối cổ phần | 2.215.860 | 0,58 | 1.700.857 | 0,44 | Bán |
| 6. | Lâm Ngọc Minh | Người có liên quan của ông Cao Tấn Thạch | 15.520 | 0,004 | 20 | 0,000 | Bán |
| 7. | Trần Trương Đoàn Thực | Người có liên quan của ông Cao Tấn Thạch | 221.115 | 0,058 | 170.015 | 0,044 | Bán |
| 8. | Công ty CPĐT Thái Bình | Ông Nguyễn Đức Thuán (Thành viên HĐQT) đại diện sở hữu cổ phần | 23.746.519 | 6,2 | 22.560.119 | 5,9 | Bán |

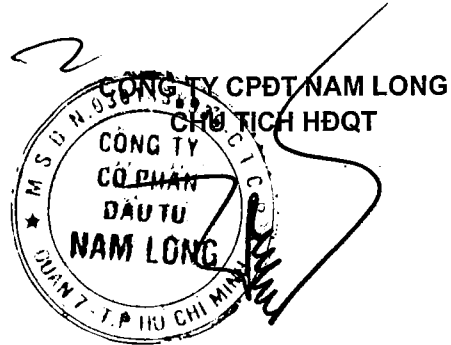
| | | | | | | | |
|-----|--------------------|--------------------------|-----------|-------|-----------|--------|-----|
| 9. | Kenneth M Atkinson | Thành viên HĐQT | 16.580 | 0,004 | 21.580 | 0,0056 | Mua |
| 10. | Trần Xuân Ngọc | Tổng Giám đốc Tập đoàn | 276.355 | 0,07 | 306.355 | 0,08 | Mua |
| 11. | Phạm Đình Huy | Giám đốc Đầu tư Tập đoàn | 1.831.604 | 0,48 | 1.641.604 | 0,43 | Bán |

Ghi chú: HĐQT Công ty không có thông tin các giao dịch mua bán cổ phần trên sàn chứng khoán mà không có công văn thông báo từ cổ đông đến HĐQT Công ty.

V. CÁC VẤN ĐỀ CẦN LƯU Ý KHÁC: Không

Nơi nhận:

- Như trên;
- Lưu VPHĐQT.

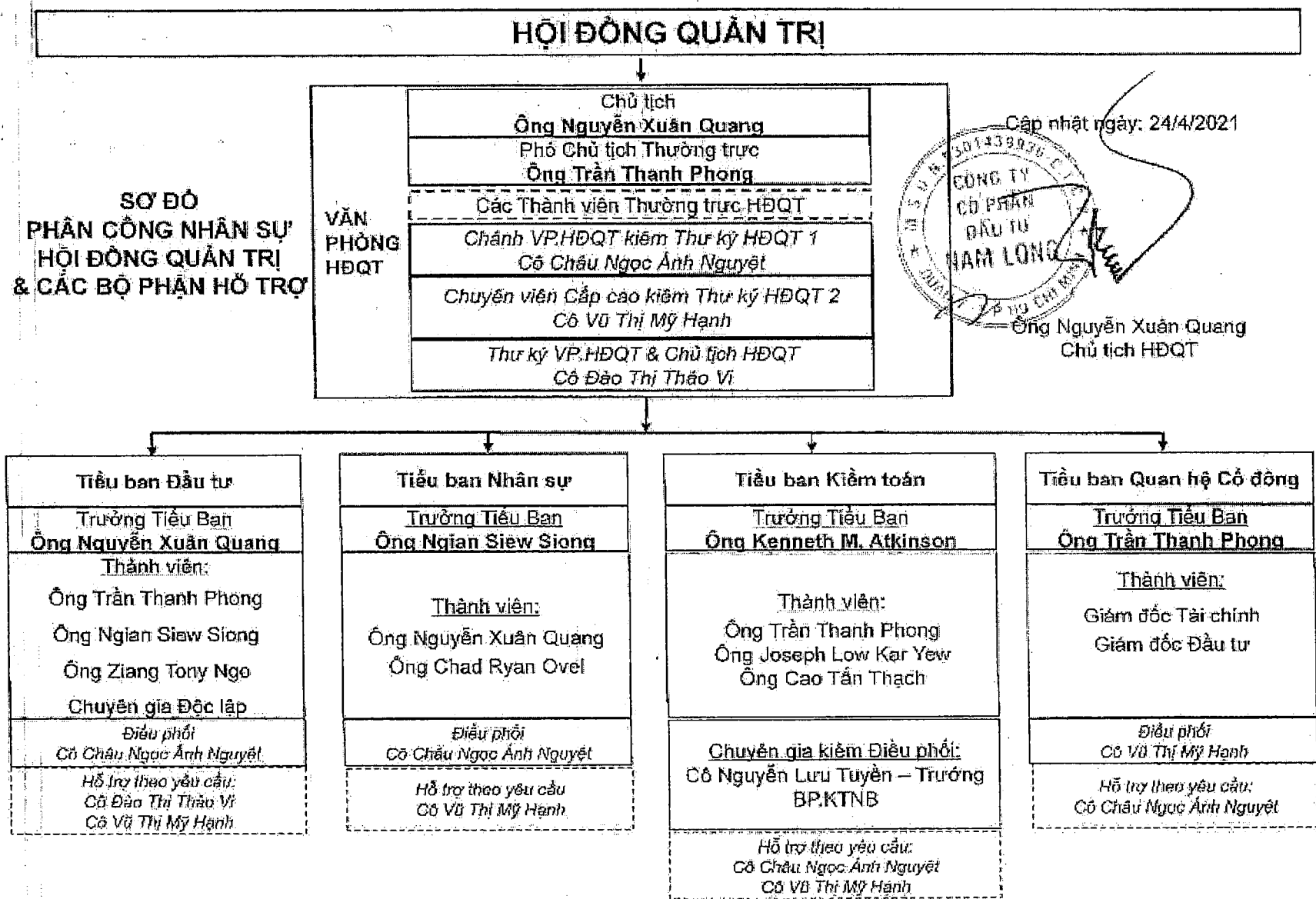


NGUYỄN XUÂN QUANG



PHỤ LỤC I

II.3. Hoạt động của các Tiểu ban Hội đồng Quản trị.



Phụ lục II

VI.1. Danh sách người nội bộ và người có liên quan của người nội bộ

| TT | Tên nhân sự chủ chốt | Chức vụ | DANH SÁCH NHỮNG NGƯỜI LIÊN QUAN ĐẾN NHÂN SỰ CHỦ CHỐT | | | | | | | | |
|----|-----------------------|---------------|--|-------------------|--------------------|-------------------|----------|---------|---|-----------------------------------|---------|
| | | | Họ tên | Quan hệ thân nhân | Địa chỉ thường trú | CMT/CCCD/Passport | Ngày cấp | Nơi cấp | Số lượng CP NCLQ sở hữu (DSCĐ chốt ngày 30/06/2022) | Tỷ lệ sở hữu cổ phiếu cuối kỳ (%) | Ghi chú |
| 1 | Ông Nguyễn Xuân Quang | Chủ tịch HĐQT | - | - | - | - | - | - | 45.452.850 | 11,87 | |
| | | | Nguyễn Bá Đệ (Đã mất) | Cha | - | - | - | - | - | - | |
| | | | Bùi Thị Tĩnh (Đã mất) | Mẹ | - | - | - | - | - | - | |
| | | | Nguyễn Thị Bích Ngọc | Vợ | - | - | - | - | 18.340.867 | 4,79 | |
| | | | Nguyễn Nam | Con | - | - | - | - | 353.911 | 0,09 | |
| | | | Nguyễn Hiệp | Con | - | - | - | - | 1.041.153 | 0,27 | |
| | | | Nguyễn Tiến Dũng | Anh ruột | - | - | - | - | 11.667 | 0,003 | |
| | | | Trần Thị Ri | Chị dâu | - | - | - | - | - | - | |
| | | | Nguyễn Thị Ngọc Dung | Chị ruột | - | - | - | - | - | - | |
| | | | Hoàng Công Phương | Em rể | - | - | - | - | 10 | 0,00 | |
| | | | Nguyễn Thị Ngọc Lan | Em ruột | - | - | - | - | - | - | |
| | | | Phạm Văn Bản | Em rể | - | - | - | - | - | - | |
| | | | Nguyễn Huân | Bố vợ | - | - | - | - | 7 | 0,00 | |
| | | | Vương Thị Kim Liên | Mẹ vợ | - | - | - | - | 139.501 | 0,036 | |
| | | | Công ty CP Nam Long VCD | Chủ tịch HĐQT | - | - | - | - | - | - | |

DANH SÁCH NHỮNG NGƯỜI LIÊN QUAN ĐẾN NHÂN SỰ CHỦ CHỐT

| TT | Tên nhân sự chủ chốt | Chức vụ | DANH SÁCH NHỮNG NGƯỜI LIÊN QUAN ĐẾN NHÂN SỰ CHỦ CHỐT | | | | | | | | | | |
|----|-----------------------------|---------------------------------|--|-------------------|--------------------|-------------------|----------|---------|---|-----------------------------------|---------|---|--|
| | | | Họ tên | Quan hệ thân nhân | Địa chỉ thường trú | CMT/CCCD/Passport | Ngày cấp | Nơi cấp | Số lượng CP NCLQ sở hữu (DSCĐ chốt ngày 30/06/2022) | Tỷ lệ sở hữu cổ phiếu cuối kỳ (%) | Ghi chú | | |
| | | | Công ty TNHH Đầu tư Tân Hiệp | DN có liên quan | - | - | - | - | - | 1.700.857 | 0,44 | | |
| 2 | Ông Trần Thanh Phong | Phó Chủ tịch Thường trực | - | - | - | - | - | - | - | 16.732.098 | 4,37 | | |
| | | | Trần Anh | Cha | - | - | - | - | - | - | - | - | |
| | | | Phạm Thị Ba | Mẹ | - | - | - | - | - | - | - | - | |
| | | | Phan Nguyễn Liên Thành | Vợ | - | - | - | - | - | - | - | - | |
| | | | Trần Chiêu Dương | Con | - | - | - | - | - | - | - | - | |
| | | | Trần Phạm Thị Phương Thảo | Chị ruột | - | - | - | - | - | - | - | - | |
| | | | Tôn Quang Trí | Anh rể | - | - | - | - | - | - | - | - | |
| | | | Phan Văn Phúc | Bố vợ | - | - | - | - | - | - | - | - | |
| | | | Nguyễn Thị Tấn | Mẹ vợ | - | - | - | - | - | - | - | - | |
| | | | Công ty CP BĐS Nguyễn Sơn | DN có liên quan | - | - | - | - | - | - | - | - | |
| | | | Công ty TNHH Thành Phố Đồng Nai Waterfront | DN có liên quan | - | - | - | - | - | - | - | - | |
| | | | Công ty CP Nam Long VCD | DN có liên quan | - | - | - | - | - | - | - | - | |
| 3 | Ông Cao Tấn Thạch | Thành viên HĐQT | - | - | - | - | - | - | - | 5.272.175 | 1,38 | | |
| | | | Lâm Ngọc Minh | Vợ | - | - | - | - | - | 20 | 0,00 | | |
| | | | Cao Tấn Bửu | Cha | - | - | - | - | - | - | - | - | |

| TT | Tên nhân sự chủ chốt | Chức vụ | DANH SÁCH NHỮNG NGƯỜI LIÊN QUAN ĐẾN NHÂN SỰ CHỦ CHỐT | | | | | | | | |
|----|----------------------|-----------------|--|-------------------|--------------------|-------------------|----------|---------|---|-----------------------------------|---------|
| | | | Họ tên | Quan hệ thân nhân | Địa chỉ thường trú | CMT/CCCD/Passport | Ngày cấp | Nơi cấp | Số lượng CP NCLQ sở hữu (DSCĐ chốt ngày 30/06/2022) | Tỷ lệ sở hữu cổ phiếu cuối kỳ (%) | Ghi chú |
| | | | Ngô Thị Ngọc Liễu | Mẹ | - | - | - | - | 2.784.654 | 0,73 | |
| | | | Cao Triết Nam | Con | - | - | - | - | - | - | |
| | | | Cao Minh Khuê | Con | - | - | - | - | - | - | |
| | | | Cao Duy Thông | Em | - | - | - | - | 3 | 0,00 | |
| | | | Cao Phương Thảo | Em | - | - | - | - | - | - | |
| | | | Phạm Văn | Em rể | - | - | - | - | - | - | |
| | | | Lâm Hữu Thi | Bố vợ | - | - | - | - | - | - | |
| | | | Vũ Thị Mai | Mẹ vợ | - | - | - | - | 69 | 0,00 | |
| | | | Trần Trương Đoàn Thục | Em dâu | - | - | - | - | 170.015 | 0,044 | |
| | | | Công ty CP Phát triển Căn hộ Nam Long | DN có liên quan | - | - | - | - | - | - | |
| | | | Công ty TNHH NN Kikyo Valora | DN có liên quan | - | - | - | - | - | - | |
| | | | Công ty TNHH NLG – NNR – HR Fuji | DN có liên quan | - | - | - | - | - | - | |
| | | | Công ty CP NNH Mizuki | DN có liên quan | - | - | - | - | - | - | |
| | | | Công ty CP Southgate | DN có liên quan | - | - | - | - | - | - | |
| | | | Công ty TNHH MTV Paragon Đại Phước | DN có liên quan | - | - | - | - | - | - | |
| 4 | Ông Chad Ryan Ovel | Thành viên HĐQT | - | - | - | - | - | - | - | - | |

DANH SÁCH NHỮNG NGƯỜI LIÊN QUAN ĐẾN NHÂN SỰ CHỦ CHỐT

| TT | Tên nhân sự chủ chốt | Chức vụ | DANH SÁCH NHỮNG NGƯỜI LIÊN QUAN ĐẾN NHÂN SỰ CHỦ CHỐT | | | | | | | | | | |
|----|----------------------|-----------------|--|-------------------|--------------------|--------------------|----------|---------|---|-----------------------------------|---------|---|---|
| | | | Họ tên | Quan hệ thân nhân | Địa chỉ thường trú | CMT/CCCD/ Passport | Ngày cấp | Nơi cấp | Số lượng CP NCLQ sở hữu (DSCĐ chốt ngày 30/06/2022) | Tỷ lệ sở hữu cổ phiếu cuối kỳ (%) | Ghi chú | | |
| | | | Tran Minh Ngoc Thu | Vợ | - | - | - | - | - | - | - | - | - |
| | | | Vienna Mai Ovel | Con | - | - | - | - | - | - | - | - | - |
| | | | Isabella An Ovel | Con | - | - | - | - | - | - | - | - | - |
| | | | Steven Ovel | Cha | - | - | - | - | - | - | - | - | - |
| | | | Susan Ovel | Mẹ | - | - | - | - | - | - | - | - | - |
| | | | Tran Minh Hiep | Bố vợ | - | - | - | - | - | - | - | - | - |
| | | | Pham Thi Thuan | Mẹ vợ | - | - | - | - | - | - | - | - | - |
| | | | ABA Business Solutions Corporation | DN có liên quan | - | - | - | - | - | - | - | - | - |
| | | | Red Wok Investment JSC | DN có liên quan | - | - | - | - | - | - | - | - | - |
| | | | Mekong Capital Advisors Co. Ltd. | DN có liên quan | - | - | - | - | - | - | - | - | - |
| 5 | Ông Ziang Tony Ngo | Thành viên HĐQT | - | - | - | - | - | - | - | - | - | - | - |
| | | | Minnelly Luu | Vợ | - | - | - | - | - | - | - | - | - |
| | | | Ian Chi Ngo | Con | - | - | - | - | - | - | - | - | - |
| | | | Estelle An Ngo | Con | - | - | - | - | - | - | - | - | - |
| | | | Timothy Chi Ngo | Cha | - | - | - | - | - | - | - | - | - |
| | | | Bich Christina Ngo | Mẹ | - | - | - | - | - | - | - | - | - |
| | | | Alex Chi Ngo | Anh | - | - | - | - | - | - | - | - | - |

| DANH SÁCH NHỮNG NGƯỜI LIÊN QUAN ĐẾN NHÂN SỰ CHỦ CHỐT | | | | | | | | | | | |
|--|------------------------|-----------------|----------------------------------|-------------------|--------------------|-------------------|----------|---------|---|-----------------------------------|---------|
| TT | Tên nhân sự chủ chốt | Chức vụ | Họ tên | Quan hệ thân nhân | Địa chỉ thường trú | CMT/CCCD/Passport | Ngày cấp | Nơi cấp | Số lượng CP NCLQ sở hữu (DSCĐ chốt ngày 30/06/2022) | Tỷ lệ sở hữu cổ phiếu cuối kỳ (%) | Ghi chú |
| | | | Carrie Chen | Chị dâu | - | - | - | - | - | - | - |
| | | | Jen-Yee Luu | Bố vợ | - | - | - | - | - | - | - |
| | | | Gia Le Luu | Mẹ vợ | - | - | - | - | - | - | - |
| | | | Everest Vietnam Holdings Pte Ltd | DN có liên quan | - | - | - | - | - | - | - |
| 6 | Ông Ngian Siew Siong | Thành viên HĐQT | - | - | - | - | - | - | - | - | - |
| | | | Chong Sau Chun | Vợ | - | - | - | - | - | - | - |
| | | | Ngian Yuchun | Con | - | - | - | - | - | - | - |
| | | | Ngian Liwan | Con | - | - | - | - | - | - | - |
| | | | Ngian Weichern | Con | - | - | - | - | - | - | - |
| 7 | Ông Joseph Low Kar Yew | Thành viên HĐQT | - | - | - | - | - | - | - | - | - |
| | | | Yap Chin Ching | Vợ | - | - | - | - | - | - | - |
| | | | Theophilus Low Jun Yang | Con | - | - | - | - | - | - | - |
| | | | Low Yuet Choeng | Cha | - | - | - | - | - | - | - |
| | | | Ho Mei Foon | Mẹ | - | - | - | - | - | - | - |
| | | | Low Wai Cheng | Chị ruột | - | - | - | - | - | - | - |
| | | | Ibeworthy Pte.Ltd. | DN có liên quan | - | - | - | - | 31.365.866 | 8,19 | - |

DANH SÁCH NHỮNG NGƯỜI LIÊN QUAN ĐẾN NHÂN SỰ CHỦ CHỐT

| TT | Tên nhân sự chủ chốt | Chức vụ | DANH SÁCH NHỮNG NGƯỜI LIÊN QUAN ĐẾN NHÂN SỰ CHỦ CHỐT | | | | | | | | Số lượng CP NCLQ sở hữu (DSCĐ chốt ngày 30/06/2022) | Tỷ lệ sở hữu cổ phiếu cuối kỳ (%) | Ghi chú |
|----|----------------------|---------|--|-------------------|--------------------|-------------------|----------|---------|---|---|---|-----------------------------------|---------|
| | | | Họ tên | Quan hệ thân nhân | Địa chỉ thường trú | CMT/CCCD/Passport | Ngày cấp | Nơi cấp | | | | | |
| | | | Công ty TNHH Keppel Land Việt Nam | DN có liên quan | - | - | - | - | - | - | - | - | - |
| | | | Corredance Pte.Ltd. | DN có liên quan | - | - | - | - | - | - | - | - | - |
| | | | Elaenie Pte.Ltd. | DN có liên quan | - | - | - | - | - | - | - | - | - |
| | | | Flemmington Investments Pte.Ltd. | DN có liên quan | - | - | - | - | - | - | - | - | - |
| | | | Glendon Pte.Ltd. | DN có liên quan | - | - | - | - | - | - | - | - | - |
| | | | Keppel Land Estate Pte.Ltd. | DN có liên quan | - | - | - | - | - | - | - | - | - |
| | | | Portsville Pte.Ltd. | DN có liên quan | - | - | - | - | - | - | - | - | - |
| | | | Sophia International Pte.Ltd. | DN có liên quan | - | - | - | - | - | - | - | - | - |
| | | | Turrington Pte.Ltd. | DN có liên quan | - | - | - | - | - | - | - | - | - |
| | | | VN Investment Pte.Ltd. | DN có liên quan | - | - | - | - | - | - | - | - | - |
| | | | Keppel Land Vietnam Prosperities Pte.Ltd. | DN có liên quan | - | - | - | - | - | - | - | - | - |
| | | | Krystal Investment Pte.Ltd. | DN có liên quan | - | - | - | - | - | - | - | - | - |
| | | | Monestine Pte.Ltd. | DN có liên quan | - | - | - | - | - | - | - | - | - |
| | | | VN Prosperity Pte.Ltd. | DN có liên quan | - | - | - | - | - | - | - | - | - |
| | | | Pagletto Pte.Ltd. | DN có liên quan | - | - | - | - | - | - | - | - | - |
| | | | VN Fortune Lte.Ltd. | DN có liên quan | - | - | - | - | - | - | - | - | - |
| | | | Hawlford Pte.Ltd. | DN có liên quan | - | - | - | - | - | - | - | - | - |

| TT | Tên nhân sự chủ chốt | Chức vụ | DANH SÁCH NHỮNG NGƯỜI LIÊN QUAN ĐẾN NHÂN SỰ CHỦ CHỐT | | | | | | | | | |
|----|----------------------|---------|--|-------------------|--------------------|-------------------|----------|---------|---|-----------------------------------|---------|---|
| | | | Họ tên | Quan hệ thân nhân | Địa chỉ thường trú | CMT/CCCD/Passport | Ngày cấp | Nơi cấp | Số lượng CP NCLQ sở hữu (DSCĐ chốt ngày 30/06/2022) | Tỷ lệ sở hữu cổ phiếu cuối kỳ (%) | Ghi chú | |
| | | | Willowville Pte.Ltd. | DN có liên quan | - | - | - | - | - | - | - | - |
| | | | Mulwort Pte.Ltd. | DN có liên quan | - | - | - | - | - | - | - | - |
| | | | Leklier Pte.Ltd. | DN có liên quan | - | - | - | - | - | - | - | - |
| | | | Empire City LLC | DN có liên quan | - | - | - | - | - | - | - | - |
| | | | Saigon Bund Turrington Company LLC | DN có liên quan | - | - | - | - | - | - | - | - |
| | | | Estella Joint Venture Co.Ltd. | DN có liên quan | - | - | - | - | - | - | - | - |
| | | | Keppel Land WATCO-I Co.Ltd. | DN có liên quan | - | - | - | - | - | - | - | - |
| | | | Keppel Land WATCO-II Co.Ltd. | DN có liên quan | - | - | - | - | - | - | - | - |
| | | | Keppel Land WATCO-III Co.Ltd. | DN có liên quan | - | - | - | - | - | - | - | - |
| | | | Keppel Land WATCO-IV Co.Ltd. | DN có liên quan | - | - | - | - | - | - | - | - |
| | | | Keppel Land WATCO-V Co.Ltd. | DN có liên quan | - | - | - | - | - | - | - | - |
| | | | Riviera Cove LLC | DN có liên quan | - | - | - | - | - | - | - | - |
| | | | Riviera Point LLC | DN có liên quan | - | - | - | - | - | - | - | - |
| | | | Saigon Riviera JV Co.Ltd. | DN có liên quan | - | - | - | - | - | - | - | - |
| | | | Saigon Sports City Ltd. | DN có liên quan | - | - | - | - | - | - | - | - |
| | | | Keppel Land Mall Management Vietnam Limited Company | DN có liên quan | - | - | - | - | - | - | - | - |
| | | | South Rach Chiec LLC | DN có liên quan | - | - | - | - | - | - | - | - |

DANH SÁCH NHỮNG NGƯỜI LIÊN QUAN ĐẾN NHÂN SỰ CHỦ CHỐT

| TT | Tên nhân sự chủ chốt | Chức vụ | DANH SÁCH NHỮNG NGƯỜI LIÊN QUAN ĐẾN NHÂN SỰ CHỦ CHỐT | | | | | | | | Số lượng CP NCLQ sở hữu (DSCĐ chốt ngày 30/06/2022) | Tỷ lệ sở hữu cổ phiếu cuối kỳ (%) | Ghi chú |
|----|----------------------|-----------------|--|-------------------|--------------------|-------------------|----------|---------|---|--------|---|-----------------------------------|---------|
| | | | Họ tên | Quan hệ thân nhân | Địa chỉ thường trú | CMT/CCCD/Passport | Ngày cấp | Nơi cấp | | | | | |
| | | | Vietnam Shopping Centre Management LLC | DN có liên quan | - | - | - | - | - | - | - | - | - |
| | | | Phu Loc Investment Real Estate JSC | DN có liên quan | - | - | - | - | - | - | - | - | - |
| | | | Nha Be Real Estate JSC | DN có liên quan | - | - | - | - | - | - | - | - | - |
| | | | Jencity Limited | DN có liên quan | - | - | - | - | - | - | - | - | - |
| 8 | Ông Nguyễn Đức Thuận | Thành viên HĐQT | - | - | - | - | - | - | - | - | - | - | - |
| | | | Nguyễn Huy Cáp | Cha | - | - | - | - | - | - | - | - | - |
| | | | Bùi Thị Minh | Mẹ | - | - | - | - | - | - | - | - | - |
| | | | Lâm Thị Mai | Vợ | - | - | - | - | - | 91.100 | 0,024 | - | - |
| | | | Nguyễn Thanh Thủy | Con | - | - | - | - | - | - | - | - | - |
| | | | Nguyễn Thanh Thảo | Con | - | - | - | - | - | - | - | - | - |
| | | | Nguyễn Phương Thanh | Con | - | - | - | - | - | - | - | - | - |
| | | | Nguyễn Tú Anh | Con | - | - | - | - | - | - | - | - | - |
| | | | Nguyễn Đức Dũng | Con | - | - | - | - | - | - | - | - | - |
| | | | Nguyễn Thị Cúc | Chị ruột | - | - | - | - | - | - | - | - | - |
| | | | Đỗ Văn Hạnh | Anh rể | - | - | - | - | - | - | - | - | - |
| | | | Nguyễn Thị Hoa | Em ruột | - | - | - | - | - | - | - | - | - |
| | | | Trần Văn Quang | Em rể | - | - | - | - | - | - | - | - | - |

DANH SÁCH NHỮNG NGƯỜI LIÊN QUAN ĐẾN NHÂN SỰ CHỦ CHỐT

| TT | Tên nhân sự chủ chốt | Chức vụ | DANH SÁCH NHỮNG NGƯỜI LIÊN QUAN ĐẾN NHÂN SỰ CHỦ CHỐT | | | | | | | | | | |
|----|------------------------|-----------------|--|-------------------|--------------------|-------------------|----------|---------|---|-----------------------------------|------------|-----|---|
| | | | Họ tên | Quan hệ thân nhân | Địa chỉ thường trú | CMT/CCCD/Passport | Ngày cấp | Nơi cấp | Số lượng CP NCLQ sở hữu (DSCĐ chốt ngày 30/06/2022) | Tỷ lệ sở hữu cổ phiếu cuối kỳ (%) | Ghi chú | | |
| | | | Nguyễn Quang Vũ | Em ruột | - | - | - | - | - | - | - | - | |
| | | | Nguyễn Quang Bình | Em ruột | - | - | - | - | - | - | - | - | - |
| | | | Nguyễn Thị Ngọc Anh | Em dâu | - | - | - | - | - | - | - | - | - |
| | | | Nguyễn Thị Vui | Em ruột | - | - | - | - | - | - | - | - | - |
| | | | Lâm Văn Xuân | Bố vợ | - | - | - | - | - | - | - | - | - |
| | | | Trần Thị Phép | Mẹ vợ | - | - | - | - | - | - | - | - | - |
| | | | Nguyễn Văn Minh | Anh rể | - | - | - | - | - | - | - | - | - |
| | | | Lê Công Khánh | Anh rể | - | - | - | - | - | - | - | - | - |
| | | | Nguyễn Quốc Thắng | Anh rể | - | - | - | - | - | - | - | - | - |
| | | | Trần Thị Hẹn | Chị dâu | - | - | - | - | - | - | - | - | - |
| | | | Công ty CP Đầu tư Thái Bình | DN có liên quan | - | - | - | - | - | - | 22.560.119 | 5,9 | - |
| | | | Công ty CP Thuốc Sát Trùng Việt Nam | DN có liên quan | - | - | - | - | - | - | - | - | - |
| | | | Công ty CP TM & DL Bình Dương | DN có liên quan | - | - | - | - | - | - | - | - | - |
| | | | Công ty CP Đầu tư và Xúc tiến Thương mại Việt Nam - Lefaso | DN có liên quan | - | - | - | - | - | - | - | - | - |
| 9 | Ông Kenneth M Atkinson | Thành viên HĐQT | - | - | - | - | - | - | 21.580 | 0,0056 | - | | |
| | | | Phạm Thi To Suong | Vợ | - | - | - | - | - | - | - | | |
| | | | James Michael Atkinson | Con trai | - | - | - | - | - | - | - | | |

| TT | Tên nhân sự chủ chốt | Chức vụ | DANH SÁCH NHỮNG NGƯỜI LIÊN QUAN ĐẾN NHÂN SỰ CHỦ CHỐT | | | | | | | | Số lượng CP NCLQ sở hữu (DSCĐ chốt ngày 30/06/2022) | Tỷ lệ sở hữu cổ phiếu cuối kỳ (%) | Ghi chú |
|----|----------------------|---------|--|-------------------|--------------------|-------------------|----------|---------|---|---|---|-----------------------------------|---------|
| | | | Họ tên | Quan hệ thân nhân | Địa chỉ thường trú | CMT/CCCD/Passport | Ngày cấp | Nơi cấp | | | | | |
| | | | Karen Pornillos | Con dâu | - | - | - | - | - | - | - | - | - |
| | | | Claire Jane Revell | Con gái | - | - | - | - | - | - | - | - | - |
| | | | Paul Revell | Con rể | - | - | - | - | - | - | - | - | - |
| | | | Michael Pham Atkinson | Con trai | - | - | - | - | - | - | - | - | - |
| | | | Albert Atkinson (Đã mất) | Cha | - | - | - | - | - | - | - | - | - |
| | | | Mary Nelly Atkinson | Mẹ | - | - | - | - | - | - | - | - | - |
| | | | Phillip Daniel Atkinson | Em trai | - | - | - | - | - | - | - | - | - |
| | | | Susan Mary Atkinson | Em dâu | - | - | - | - | - | - | - | - | - |
| | | | Phạm Văn Lợi | Bố vợ | - | - | - | - | - | - | - | - | - |
| | | | Lê Thị Mai | Mẹ vợ | - | - | - | - | - | - | - | - | - |
| | | | Công ty TNHH Foliot Việt Nam | DN có liên quan | - | - | - | - | - | - | - | - | - |
| | | | Công ty CP Indochine Engineering Việt Nam | DN có liên quan | - | - | - | - | - | - | - | - | - |
| | | | Công ty TNHH Edge Trading | DN có liên quan | - | - | - | - | - | - | - | - | - |
| | | | Công ty TNHH Đầu tư Sương Phạm | DN có liên quan | - | - | - | - | - | - | - | - | - |
| | | | Công ty TNHH Avepoint Việt Nam | DN có liên quan | - | - | - | - | - | - | - | - | - |
| | | | Công ty CP Du lịch Hải Vương | DN có liên quan | - | - | - | - | - | - | - | - | - |

| TT | Tên nhân sự chủ chốt | Chức vụ | DANH SÁCH NHỮNG NGƯỜI LIÊN QUAN ĐẾN NHÂN SỰ CHỦ CHỐT | | | | | | | | | | |
|----|-------------------------|----------------------------------|--|-------------------|--------------------|-------------------|----------|---------|---|-----------------------------------|---------|---|---|
| | | | Họ tên | Quan hệ thân nhân | Địa chỉ thường trú | CMT/CCCD/Passport | Ngày cấp | Nơi cấp | Số lượng CP NCLQ sở hữu (DSCĐ chốt ngày 30/06/2022) | Tỷ lệ sở hữu cổ phiếu cuối kỳ (%) | Ghi chú | | |
| | | | Regna Corporate Pte.Ltd. | DN có liên quan | - | - | - | - | - | - | - | - | - |
| 10 | Bà Châu Ngọc Ánh Nguyệt | Người phụ trách quản trị công ty | - | - | - | - | - | - | - | 29.448 | 0,008 | - | - |
| | | | Nguyễn Hải Đăng | Chồng | - | - | - | - | - | 8 | 0,00 | - | - |
| | | | Nguyễn Ngọc Cát Tiên | Con | - | - | - | - | - | - | - | - | - |
| | | | Châu Trọng Nghĩa (Đã mất) | Cha | - | - | - | - | - | - | - | - | - |
| | | | Thân Thị Chín | Mẹ | - | - | - | - | - | - | - | - | - |
| | | | Nguyễn Văn Năm | Bố chồng | - | - | - | - | - | - | - | - | - |
| | | | Ngô Thị Thùy Trang | Mẹ chồng | - | - | - | - | - | - | - | - | - |
| | | | Châu Trọng Quốc Huy | Em ruột | - | - | - | - | - | - | - | - | - |
| | | | Nguyễn Thị Kim Thoa | Em dâu | - | - | - | - | - | - | - | - | - |
| 11 | Ông Trần Xuân Ngọc | TGD Tập đoàn | - | - | - | - | - | - | - | 306.355 | 0,08 | - | - |
| | | | Trần Thị Thanh Thảo | Vợ | - | - | - | - | - | - | - | - | - |
| | | | Trần Xuân An | Con | - | - | - | - | - | - | - | - | - |
| | | | Trần Xuân Tâm | Con | - | - | - | - | - | - | - | - | - |
| | | | Trần Xuân Lập | Cha | - | - | - | - | - | - | - | - | - |

DANH SÁCH NHỮNG NGƯỜI LIÊN QUAN ĐẾN NHÂN SỰ CHỦ CHỐT

| TT | Tên nhân sự chủ chốt | Chức vụ | DANH SÁCH NHỮNG NGƯỜI LIÊN QUAN ĐẾN NHÂN SỰ CHỦ CHỐT | | | | | | | | | |
|----|----------------------|--|--|-------------------|--------------------|-------------------|----------|---------|---|-----------------------------------|---------|---|
| | | | Họ tên | Quan hệ thân nhân | Địa chỉ thường trú | CMT/CCCD/Passport | Ngày cấp | Nơi cấp | Số lượng CP NCLQ sở hữu (DSCĐ chốt ngày 30/06/2022) | Tỷ lệ sở hữu cổ phiếu cuối kỳ (%) | Ghi chú | |
| | | | Nguyễn Thị Ánh Tuyết | Mẹ | - | - | - | - | - | - | - | - |
| | | | Phạm Thị Tinh | Mẹ vợ | - | - | - | - | - | - | - | - |
| 12 | Ông Nguyễn Thanh Sơn | TGD Nam Long Land (miễn nhiệm ngày 16/03/2022) | - | - | - | - | - | - | - | - | - | - |
| | | | Nguyễn Mười (Đã mất) | Cha | - | - | - | - | - | - | - | - |
| | | | Nguyễn Thị Tơ | Mẹ | - | - | - | - | - | - | - | - |
| | | | Nguyễn Thanh Long | Anh ruột | - | - | - | - | - | - | - | - |
| | | | Trần Thị Thanh Vân | Chị ruột | - | - | - | - | - | - | - | - |
| | | | Bùi Thị Thanh Hương | Vợ | - | - | - | - | - | - | - | - |
| | | | Nguyễn Thanh Vy | Con ruột | - | - | - | - | - | - | - | - |
| | | | Nguyễn Minh Thư | Con ruột | - | - | - | - | - | - | - | - |
| | | | Vũ Thị Lê | Mẹ vợ | - | - | - | - | - | - | - | - |
| | | | Trần Thị Phương Thảo | Chị dâu | - | - | - | - | - | - | - | - |
| | | Công ty TNHH Quản lý Xây dựng và Đầu tư Nam Long | DN có liên quan | - | - | - | - | - | - | - | - | |
| | | Công ty TNHH Đầu tư Nam Phát Land | DN có liên quan | - | - | - | - | - | - | - | - | |
| 13 | Ông Châu Quang Phúc | GĐ Tài chính Tập đoàn (miễn nhiệm ngày 04/04/2022) | - | - | - | - | - | - | - | - | - | - |

DANH SÁCH NHỮNG NGƯỜI LIÊN QUAN ĐẾN NHÂN SỰ CHỦ CHỐT

| TT | Tên nhân sự chủ chốt | Chức vụ | DANH SÁCH NHỮNG NGƯỜI LIÊN QUAN ĐẾN NHÂN SỰ CHỦ CHỐT | | | | | | | | |
|---------------------------|----------------------|--|--|-------------------|--------------------|-------------------|----------|---------|---|-----------------------------------|---------|
| | | | Họ tên | Quan hệ thân nhân | Địa chỉ thường trú | CMT/CCCD/Passport | Ngày cấp | Nơi cấp | Số lượng CP NCLQ sở hữu (DSCĐ chốt ngày 30/06/2022) | Tỷ lệ sở hữu cổ phiếu cuối kỳ (%) | Ghi chú |
| | | | Nguyễn Thanh Huyền | Vợ | - | - | - | - | - | - | - |
| | | | Châu Minh Hiền Khánh | Con | - | - | - | - | - | - | - |
| | | | Châu Minh Ngọc Khánh | Con | - | - | - | - | - | - | - |
| | | | Châu Quang Tuyền | Cha | - | - | - | - | - | - | - |
| | | | Trần Thị Minh Châu | Mẹ | - | - | - | - | - | - | - |
| | | | Châu Thị Minh Hiền | Em ruột | - | - | - | - | - | - | - |
| | | | Châu Thị Minh Phương | Em ruột | - | - | - | - | - | - | - |
| | | | Phạm Thế Hoa Cường | Em rể | - | - | - | - | - | - | - |
| 14 | Nguyễn Huy Đức | GD Tài chính Tập đoàn (bổ nhiệm ngày 04/04/2022) | - | - | - | - | - | - | - | - | |
| | | | Nguyễn Việt Phúc | Cha | - | - | - | - | - | - | - |
| | | | Vũ Phương Thu | Mẹ | - | - | - | - | - | - | - |
| | | | Bùi Minh Phong | Bố vợ | - | - | - | - | - | - | - |
| | | | Nguyễn Thị Phương Mai | Mẹ vợ | - | - | - | - | - | - | - |
| | | | Bùi Minh Hương Giang | Vợ | - | - | - | - | - | - | - |
| | | | Nguyễn Đức Minh David | Con trai | - | - | - | - | - | - | - |
| | | | Nguyễn Đức Nam Daniel | Con trai | - | - | - | - | - | - | - |
| Nguyễn Victoria Phương Vy | Con gái | - | - | - | - | - | - | - | | | |

| TT | Tên nhân sự chủ chốt | Chức vụ | DANH SÁCH NHỮNG NGƯỜI LIÊN QUAN ĐẾN NHÂN SỰ CHỦ CHỐT | | | | | | | | Số lượng CP NCLQ sở hữu (DSCĐ chốt ngày 30/06/2022) | Tỷ lệ sở hữu cổ phiếu cuối kỳ (%) | Ghi chú | |
|----|----------------------|--------------------------|---|-------------------|--------------------|-------------------|----------|---------|---|---|---|-----------------------------------|---------|---|
| | | | Họ tên | Quan hệ thân nhân | Địa chỉ thường trú | CMT/CCCD/Passport | Ngày cấp | Nơi cấp | | | | | | |
| | | | Bùi Minh Mai Khanh | Em vợ | - | - | - | - | - | - | - | - | - | - |
| | | | Bùi Minh Mai Tuấn | Em vợ | - | - | - | - | - | - | - | - | - | - |
| | | | Bùi Minh Tuấn Kiệt | Em vợ | - | - | - | - | - | - | - | - | - | - |
| | | | Nguyễn Vũ Huy Cường | Em trai | - | - | - | - | - | - | - | - | - | - |
| | | | Nguyễn Văn Anh | Em dâu | - | - | - | - | - | - | - | - | - | - |
| 15 | Ông Phạm Đình Huy | Giám Đốc Đầu Tư Tập đoàn | - | - | - | - | - | - | - | - | 1.641.604 | 0,43 | - | - |
| | | | Đỗ Thị Thanh Huyền | Mẹ | - | - | - | - | - | - | - | - | - | - |
| | | | Phạm Minh Anh | Con | - | - | - | - | - | - | - | - | - | - |
| | | | Phạm Huy Hoàng | Em trai | - | - | - | - | - | - | - | - | - | - |
| | | | Phạm Hoàng Hải | Em trai | - | - | - | - | - | - | - | - | - | - |
| | | | Huỳnh Bảo Trân | Vợ | - | - | - | - | - | - | - | - | - | - |
| | | | Huỳnh Minh Huệ | Bố vợ | - | - | - | - | - | - | - | - | - | - |
| | | | Đặng Thị Minh Trâm | Mẹ vợ | - | - | - | - | - | - | - | - | - | - |
| | | | Công ty TNHH MTV Quản lý và Khai thác Bất Động Sản Nam Long | DN có liên quan | - | - | - | - | - | - | - | - | - | - |
| 16 | Ông Nguyễn Quang Đức | Kế toán trưởng | - | - | - | - | - | - | - | - | 41.539 | 0,01 | - | - |
| | | | Nguyễn Văn Hẹ | Cha | - | - | - | - | - | - | - | - | - | - |
| | | | Lê Thị Bạch Đăng | Mẹ | - | - | - | - | - | - | - | - | - | - |

| TT | Tên nhân sự chủ chốt | Chức vụ | DANH SÁCH NHỮNG NGƯỜI LIÊN QUAN ĐẾN NHÂN SỰ CHỦ CHỐT | | | | | | | | | | |
|----|----------------------|---|--|-------------------|--------------------|-------------------|----------|---------|---|-----------------------------------|---------|---|---|
| | | | Họ tên | Quan hệ thân nhân | Địa chỉ thường trú | CMT/CCCD/Passport | Ngày cấp | Nơi cấp | Số lượng CP NCLQ sở hữu (DSCĐ chốt ngày 30/06/2022) | Tỷ lệ sở hữu cổ phiếu cuối kỳ (%) | Ghi chú | | |
| | | | Trần Thị Phi | Mẹ vợ | - | - | - | - | - | - | - | - | - |
| | | | Đỗ Thị Thúy Hằng | Vợ | - | - | - | - | - | - | - | - | - |
| | | | Nguyễn Đỗ Ngọc Minh | Con gái | - | - | - | - | - | - | - | - | - |
| | | | Nguyễn Đỗ An Nhiên | Con gái | - | - | - | - | - | - | - | - | - |
| | | | Nguyễn Đỗ Vân Khánh | Con gái | - | - | - | - | - | - | - | - | - |
| | | | Nguyễn Thị Bạch Phượng | Chị | - | - | - | - | - | - | - | - | - |
| | | | Lê Văn Tiến | Anh rể | - | - | - | - | - | - | - | - | - |
| | | | Nguyễn Quang Dũng | Em trai | - | - | - | - | - | - | - | - | - |
| | | | Nguyễn Thị Tuyết | Em dâu | - | - | - | - | - | - | - | - | - |
| | | | Nguyễn Quang Hậu | Em trai | - | - | - | - | - | - | - | - | - |
| | | | Lê Thị Huyền Trang | Em dâu | - | - | - | - | - | - | - | - | - |
| 17 | Ông Koh Mui Kwang | GĐĐH Đơn vị kinh doanh BĐSTM & Đầu tư mạo hiểm (miễn nhiệm ngày 14/05/2022) | - | - | - | - | - | - | - | - | - | - | - |
| | | | Ng Mui Boon | Vợ | - | - | - | - | - | - | - | - | - |
| | | | Eugene Koh Wei Yang | Con trai | - | - | - | - | - | - | - | - | - |
| | | | Clara Koh Wei Teng | Con gái | - | - | - | - | - | - | - | - | - |
| | | | Koh Bee Eng | Chị gái | - | - | - | - | - | - | - | - | - |

| TT | Tên nhân sự chủ chốt | Chức vụ | DANH SÁCH NHỮNG NGƯỜI LIÊN QUAN ĐẾN NHÂN SỰ CHỦ CHỐT | | | | | | | | Số lượng CP NCLQ sở hữu (DSCĐ chốt ngày 30/06/2022) | Tỷ lệ sở hữu cổ phiếu cuối kỳ (%) | Ghi chú | |
|----|----------------------|---|--|-------------------|--------------------|-------------------|----------|---------|---|---|---|-----------------------------------|---------|--|
| | | | Họ tên | Quan hệ thân nhân | Địa chỉ thường trú | CMT/CCCD/Passport | Ngày cấp | Nơi cấp | | | | | | |
| | | | Png Eng Seong | Anh rể | - | - | - | - | - | - | - | - | - | |
| | | | Koh Mui Liang | Chị gái | - | - | - | - | - | - | - | - | - | |
| | | | Koh Bee Choo | Em gái | - | - | - | - | - | - | - | - | - | |
| | | | Aw Thiam Seng | Em rể | - | - | - | - | - | - | - | - | - | |
| | | | Koh Kin Amy | Em gái | - | - | - | - | - | - | - | - | - | |
| | | | Koh Bee Sin | Em trai | - | - | - | - | - | - | - | - | - | |
| | | | Jennifer Labrador | Em dâu | - | - | - | - | - | - | - | - | - | |
| | | | Koh Bee Siang | Em trai | - | - | - | - | - | - | - | - | - | |
| | | | Lee Poh Siew | Em dâu | - | - | - | - | - | - | - | - | - | |
| | | | Yeo Tah Hoon | Mẹ vợ | - | - | - | - | - | - | - | - | - | |
| 18 | Chai Cheng Huan | Quyền GĐĐH Đơn vị kinh doanh BĐSTM & Đầu tư mạo hiểm (bổ nhiệm ngày 14/05/2022) | - | - | - | - | - | - | - | - | - | - | - | |
| | | | Low Keng Hwee | Vợ | - | - | - | - | - | - | - | - | - | |
| | | | Chai Jia Xun | Con trai | - | - | - | - | - | - | - | - | - | |
| | | | Chai Jia Yang | Con trai | - | - | - | - | - | - | - | - | - | |
| | | | Chai Jia Zhe | Con trai | - | - | - | - | - | - | - | - | - | |
| | | | Chai Chiu Hua | Em trai | - | - | - | - | - | - | - | - | - | |

| TT | Tên nhân sự chủ chốt | Chức vụ | DANH SÁCH NHỮNG NGƯỜI LIÊN QUAN ĐẾN NHÂN SỰ CHỦ CHỐT | | | | | | | | | |
|----|----------------------|---------|--|-------------------|--------------------|-------------------|----------|---------|---|-----------------------------------|---------|--|
| | | | Họ tên | Quan hệ thân nhân | Địa chỉ thường trú | CMT/CCCD/Passport | Ngày cấp | Nơi cấp | Số lượng CP NCLQ sở hữu (DSCĐ chốt ngày 30/06/2022) | Tỷ lệ sở hữu cổ phiếu cuối kỳ (%) | Ghi chú | |
| | | | Chai Chin Nan Patrick | Em trai | - | - | - | - | - | - | - | |
| | | | Chai Soo Kheng Kathryn | Em gái | - | - | - | - | - | - | - | |
| | | | Chai Geok Kheng | Em gái | - | - | - | - | - | - | - | |
| | | | Chai Chwee Keng Rosemary | Em gái | - | - | - | - | - | - | - | |
| | | | Low Seng Quee | Bố vợ | - | - | - | - | - | - | - | |
| | | | Teng Suay Moi | Mẹ vợ | - | - | - | - | - | - | - | |



REPORT ON CORPORATE GOVERNANCE OF LISTING COMPANY
(Semiannual 2022)

To: **THE STATE SECURITIES COMMISSION (SSC)**
HO CHI MINH STOCK EXCHANGE (HOSE)

Name of listing company: **NAM LONG INVESTMENT CORPORATION**

Address of head office: 06 Nguyen Khac Vien Street, Tan Phu Ward, District 7, Ho Chi Minh City

Telephone: +84 28 54 16 17 18

Fax: +84 28 54 17 18 19

Email: info@namlongvn.com

Charter capital: 3,829,400,130,000 Viet Nam dong (at the reporting date)

Securities code: NLG

I. ACTIVITIES OF THE GENERAL SHAREHOLDERS' MEETING

Information on meetings and resolutions/decisions of the General Shareholders' Meeting (including the resolutions of the General Shareholders' Meeting adopted in the form of written comments) with details as follow:

| No. | Resolution/Decision No. | Date | Content |
|-----|--|------------------------------|---|
| 1. | 01/2022/NQ/ĐHĐCĐ/ NLG (Approved at the Annual General Shareholders' Meeting on 23 rd April 2022) | 23 rd Apr 2022 | Approve 2021 consolidated financial report of Nam Long Investment Corporation Approve profit distribution plan according to 2021 business performance and 2 nd dividend payment plan of 2021 Approve 2022 Business plan, Profit distribution plan and Dividend payment plan Approve Report of BOD in 2021 & direction for 2022 Approve the operation budget of the Board for 2022 Approve on the purchase of Directors & Officers Liability Insurance for BOD members for 2022 Approve shares issuance for NLG executives (ESG shares) in 2021 Approve the amendment of Nam Long's business lines Approve the revisions and updates of Company Charter, Internal regulation on corporate governance and Operational charter of the Board of Directors Appoint Ernst & Young Vietnam Co., Ltd. to be auditor for financial year 2022 |

II. ACTIVITIES OF BOARD OF DIRECTORS

1. Information about Board of Directors' members and meetings

In the first 6 months of 2022, the Board had organized 2 meetings on 25th Feb 2022 and 31st Mar 2022, with attendance ratio as follows:

| No. | Board member | Position | Day becoming/no longer member of the Board | Number of attendance | Ratio | Reasons for absence |
|-----|-----------------------|-------------------------|---|----------------------|-------|--|
| 1. | Mr Nguyen Xuan Quang | Chairman | Board members for term 2021–2026, appointed at the Annual General Shareholders Meeting on 24 th Apr 2021 | 2 | 100% | |
| 2. | Mr Tran Thanh Phong | Executive Vice Chairman | | 2 | 100% | |
| 3. | Mr Cao Tan Thach | Member | | 2 | 100% | |
| 4. | Mr Chad Ryan Ovel | Member | | 2 | 100% | |
| 5. | Mr Ziang Tony Ngo | Member | | 2 | 100% | |
| 6. | Mr Ngian Siew Siong | Member | | 2 | 100% | |
| 7. | Mr Joseph Low Kar Yew | Member | | 2 | 100% | Absent with authorization (25 th Feb) |
| 8. | Mr Nguyen Duc Thuan | Member | | 2 | 100% | Absent with authorization |
| 9. | Mr Kenneth M Atkinson | Member | | 2 | 100% | |

2. Supervision activities by the Board of Directors over the Board of Management

- Assign KPIs 2022 for the Board of Management and review/assess periodically
- Request the Group CEO to follow the Board's guidance timely
- Direct the Board' Sub-committees to supervise and assess the compliance of the Group CEO on Law on Enterprises, Company Charter, Internal regulation on corporate governance, Operational charter of the Board of Directors, prevailing Charter of Authorizations (COAs) and other company regulations
- Review and assess 2021 business performance (audited)
- Review and assess Q1 and Q2.2022 business performance

3. Activities of the Board of Directors' Sub-committees

The Board' Sub-Committees work as assigned by BOD and respective Sub-Committee's working plan, periodically review and evaluate the implementation of the respective working plan. Organizational chart of the Board' Sub-committees is presented in Appendix I. Detailed scopes of work of the Sub-Committees are as follow:

- Investment Committee:
 - o Appraise the 2022 Business plan of Nam Long; appraise and approve the 2022 Business plan of Business Units of the Group;
 - o Appraise investment, development, business cooperation plans for the projects of the Group; plans to expand land bank, new project purchase; investment/divestment plans of the subsidiaries within the Group;
 - o Appraise fund-raising plans of the Group (corporate bond issuance with International Finance Corporation (IFC); loan plans...);
 - o Guide, give direction for realization of the Group's vision and growth strategy in the next 10 years 2021-2030 through sustain plan of the strategic initiatives, digital roadmap and plan...
- Human Resources Committee:
 - o Appraise operating budget and headcount plan of the Company and the Group in 2022;
 - o Assess 2021 performance of the Group CEO;
 - o Support the Board in assigning 2022 key objectives (KPIs) for the Group CEO; advise the Group CEO in 2022 goals setting for Heads of the Business Units & top management leaders of the Company;
 - o Propose operating budget for the Board in 2022, then submit to AGM for approval on 23rd April 2022;

- Review and allocate annual fees & variable bonus for Board Members (based on the operating budget for the Board approved by AGM and audited business results);
- Appraise execution results of ESG policy as well as detailed allocation of ESG shares (the shares granted to top management level and outstanding employees);
- Review, appraise HR documentations and important HR procedures/policies (employees' performance evaluation process and system, overall compensation & remuneration policies of the Company & the Group in accordance with the prevailing Group organizational chart...);
- Review, appraise the Model & chart of Group management & Member Company management when changing to Business Unit structure;
- Advise, support the Board of Management in searching, evaluating and recruiting candidates for high-level positions of the Group;
- Advise on the leadership opportunity matching plan and succession plan for top management leaders of the Company.

- Audit Committee:

a. Information about Audit Committee's members and meetings:

In the first 6 months of 2022, Audit Committee has organized 02 meetings on 17/01/2022 and 18/05/2022 with Member attendance ratio as follows:

| No. | Member | Position | Number of attendances | Ratio |
|-----|---------------------|--|-----------------------|-------|
| 1 | Kenneth M. Atkinson | Head of AC cum AC Member in charge of Finance, Accounting and Auditing | 2/2 | 100% |
| 2 | Cao Tấn Thạch | AC Member in charge of Operations | 2/2 | 100% |
| 3 | Joseph Low Kar Yew | | 2/2 | 100% |
| 4 | Trần Thanh Phong | AC Member in charge of Compliance, Risk Management & Group Management | 2/2 | 100% |

b. Activities of Audit Committee:

- Supervise Internal Audit to conduct the review and report of internal procedures audited at NLIC, Business Units and Subsidiaries;
- Supervise Internal Audit to review the compliance of the Board of Management with Company Charter, Corporate Governance regulations, Chart of Authority and other regulations of the Company;
- Review the 2021 financial statement and Q1/2022 financial statement prior to information public disclosure, review monthly/ quarterly sales result and compare to Business plan;
- Organise periodically meeting between Audit Committee and the Board of Management on 17/01/2022 and 18/05/2022 to review business performance, compliance status, enhance internal control process and risk assessment and make necessary recommendations, and to ensure the Board of Management implement the recommendations in a timely and effective manner;
- Monitor implementation of AGM and BOD resolutions;
- Follow up the recommendations from External Audit, Internal Audit and Audit Committee related to internal regulations improvement and compliance topics;
- Periodically meeting with External Audit related to the Audited financial report of 2021, recommendations in management letter and timeline to implement IFRS;
- Perform External Audit quality assessment and selection process for 2022, submit to BOD and AGM for approval. Review and evaluate external audit services and external audit fee 2022.
- Report the 2021 operations of Audit Committee to AGM on 23/04/2022.
- Coordinated the communication and monitored compliance with The Code of Conduct of Nam Long Group.

- Activities of Independent Directors of the Board:
 - o Continuously guide, give direction for the Board of Management to implement & realize the 10-year growth strategy (2021-2030) of Nam Long Group;
 - o Preside at monthly meetings to consult the Board of Management about project management and development, system and procedure improvement, Sales and Marketing activities, HR, IT and digital transformation...;
 - o Share best practices and standardized operational models of big corporations in the region and then propose proper recommendation for Nam Long to apply;
 - o Giving independent & objective opinions, judgments and point of views for the Board & Chairman of the Board on important matters of the Company & the Group.
- Board Office:
 - o Organize ordinary Board Meeting, record meeting minutes and related resolutions
 - o Proceed to get the Board's approval by written voting sheet
 - o Deploy and supervise the Board of Management on implementing General Shareholders' Meeting/the Board's decisions, resolutions
 - o Coordinate activities of the Board' Sub-Committees to support the Board on reviewing materials submitted to the Board
 - o Cooperate with Shareholder Relation Committee to organize 2022 Annual General Shareholders' Meeting, take part in review materials submitted to AGM
 - o To be a point of contact between the Board of Directors and the Board of Management
 - o Secretaries to perform effective job and assist the Board very well
- Shareholder Relation Committee:
 - o To be a point of contact between the Board of Directors and Shareholders
 - o Organize 2022 Annual General Shareholders Meeting on 23rd Apr 2022, record the meeting minute, resolution, and disclosed information as regulated
 - o Disclose information periodically, extraordinarily as regulated
 - o These following documents were sent to SSC and HOSE (HSX):

| No. | Date | Documents | Receiver |
|-----|---------------------------|---|----------|
| 1. | 12 th Jan 2022 | Disclosure of information on 24 th change of Enterprise Registration Certificate of Nam Long Investment Corporation | HSX/SSC |
| 2. | 18 th Jan 2022 | Disclosure of information on Enterprise Registration Certificate of Nam Long Commercial Co., Ltd. With 1 st register on 28 th Dec 2021 and 1 st change on 30 th Dec 2021 | HSX/SSC |
| 3. | 20 th Jan 2022 | Disclosure of information on financial statements Quarter 4 of 2021 – Consolidated & Seperate | HSX/SSC |
| 4. | 26 th Jan 2022 | Disclosure of information on corporate governance report 2021 | HSX/SSC |
| 5. | 26 th Jan 2022 | Disclosure of information on corporate governance 2021 | HSX |
| 6. | 2 nd Mar 2022 | Disclosure of information on: - Resolution of the Board regarding approving the convening of 2022 Annual General Shareholders Meeting, and approving the shareholders list recorded for organizing AGM 2022 - Announcement regarding shareholders list recorded for organizing Annual General Shareholders Meeting 2022 | HSX/SSC |
| 7. | 7 th Mar 2022 | Disclosure of information on changing the time of shareholders list recorded for organizing Annual General Shareholders Meeting 2022 | HSX/SSC |

| | | | |
|-----|---------------------------|--|---------|
| 8. | 8 th Mar 2022 | Disclosure of information on resolution of the Board regarding approving the bond issuance plan by way of private placement with the total face value of VND1.000 bil | HSX/SSC |
| 9. | 9 th Mar 2022 | List of State shareholders, strategic shareholders, major shareholders and treasury stocks at 28 th Feb 2022 | HSX |
| 10. | 14 th Mar 2022 | Disclosure of information on resolution of the Board regarding approving exemption from and appointment of the personnel to the position of Chief Executive Officer of Nam Long Land | HSX/SSC |
| 11. | 18 th Mar 2022 | Disclosure of information on audited financial statements 2021 - Consolidated & Separate | HSX/SSC |
| 12. | 31 st Mar 2022 | Disclosure of information on Report on the progress of using capital obtained from the private placement | HSX/SSC |
| 13. | 1 st Apr 2022 | Disclosure of information on Materials for AGM 2022 | HSX/SSC |
| 14. | 1 st Apr 2022 | Disclosure of information on: - Resolution of the Board regarding approving exemption from and appointment of the personnel to the position of Group Chief Finance Officer - Curriculum vitae and List of related party of Group Chief Finance Officer | HSX/SSC |
| 15. | 8 th Apr 2022 | Disclosure of information on Annual Report 2021 | HSX/SSC |
| 16. | 8 th Apr 2022 | Disclosure of information on Shareholding structure registered on 28 th Mar 2022 for the purpose of organizing Annual General Shareholders Meeting 2022 | HSX |
| 17. | 20 th Apr 2022 | Disclosure of information on financial statements Quarter 1 of 2022 - Consolidated & Separate | HSX/SSC |
| 18. | 25 th Apr 2022 | Disclosure of information on: - 2022 AGM's meeting minutes and resolutions - Charter, Internal regulation on corporate governance and Operational charter of the BODs of Nam Long Investment Corporation | HSX/SSC |
| 19. | 10 th May 2022 | Disclosure of information on: - Resolution of the Board regarding the approval of the 2 nd payment of 2021 cash dividend - Announcement regarding the record date to exercise the right to receive 2 nd dividend of 2021 by cash | HSX/SSC |
| 20. | 13 th May 2022 | Disclosure of information on: - Resolution of the Board regarding approving exemption from and appointment of the personnel to the position of Acting Managing Director of Commercial and Ventures Business Unit - Curriculum vitae and List of related party of Acting Managing Director of Commercial and Ventures Business Unit | HSX/SSC |
| 21. | 23 rd May 2022 | Disclosure of information on Certificate of changing business registration lines of Nam Long Investment Corporation issued by HCMC Department of Planning and Investment | HSX/SSC |
| 22. | 1 st Jun 2022 | Shareholding structure registered on 19 th May 2021 for the purpose of 2 nd dividend payment of 2020 by cash | HSX |
| 23. | 1 st Jun 2022 | List of State shareholders, strategic shareholders, major shareholders and treasury stocks at 31 st May 2022 | HSX |
| 24. | 21 st Jun 2022 | Disclosure of information on the result of bond issuance VND 1,000bil | HSX/SSC |

4. The Board's resolutions/decisions

| No | Resolution No. | Date | Content |
|----|---------------------|---------------------------|--|
| 1. | 01/2022/NQ/HĐQT/NLG | 24 th Jan 2022 | Approval for Nam Long VCD Corporation to carry out personal loan transaction |
| 2. | 02/2022/NQ/HĐQT/NLG | 26 th Jan 2022 | Approval on related party transaction |

| No | Resolution No. | Date | Content |
|-----|---------------------|---------------------------|--|
| 3. | 03/2022/NQ/HĐQT/NLG | 27 th Jan 2022 | Approval on related party transaction |
| 4. | 04/2022/NQ/HĐQT/NLG | 10 th Feb 2022 | Approval on the transfer of 6ha educational land plots at Waterpoint Township which Nam Long VCD Corporation owns as Investor |
| 5. | 05/2022/NQ/HĐQT/NLG | 14 th Feb 2022 | Approval on the credit lines of Nam Khang Investment Construction Development One Member Limited Liability Company and Nam Long Construction Management and Investment Company Limited |
| 6. | 06/2022/NQ/HĐQT/NLG | 18 th Feb 2022 | Approval on transferring plan of land plot MN2 for kindergarten of Nam Long Residential Area developed by Nam Long Investment Corporation |
| 7. | 07/2022/NQ/HĐQT/NLG | 7 th Mar 2022 | <p>Agree on the update of 2022 business plan and agree to submit to AGM 2022 for approval</p> <p>Agree the 2022 headcount plan and operating budget of Nam Long and the Group</p> <p>Agree on the 2022 dividend payment ratio by cash and agree to submit to AGM 2022 for approval</p> <p>Agree on the adjustment of business lines provided in the Company Charter upon Nam Long's actual operations and compliance with applicable laws</p> <p>Approve the Board of Management's proposal with regards to fundraising plan of corporate bond issuance with International Finance Corporation (IFC)</p> <p>Approve on policy for the Board of Management's proposal with regards to increasing charter capital of Nam Long VCD Corporation</p> <p>Approve the Board of Management's proposal with regards to choosing Vietnam Technological and Commercial Joint Stock Bank as the credit sponsor for Paragon Dai Phuoc Villa Project</p> <p>Approve the convening of AGM 2022</p> <p>Agree on continuously appointing Ernst and Young Vietnam Co., Ltd. To be the external auditor for 2022, and agree to submit to AGM 2022 for approval</p> <p>Agree on the 2022 operating budget of the Board of Directors and agree to submit to AGM 2022 for approval</p> <p>Approve on the assessment of 2021 performance of the Group CEO</p> <p>Approve the 2022 KPIs of the Group CEO</p> |
| 8. | 08/2022/NQ/HĐQT/NLG | 7 th Mar 2022 | Approval on shareholders list recorded for organizing Annual General Shareholders Meeting 2022 |
| 9. | 09/2022/NQ/HĐQT/NLG | 8 th Mar 2022 | Phê duyệt việc thay đổi nhân sự đại diện vốn tại Công ty TNHH Thành phố Waterfront Đồng Nai |
| 10. | 10/2022/NQ/HĐQT/NLG | 8 th Mar 2022 | Approval on related party transaction |
| 11. | 11/2022/NQ/HĐQT/NLG | 11 th Mar 2022 | Approval on the reduction of charter capital at NLG – NNR – HR FUJI Joint Stock Company |
| 12. | 12/2022/NQ/HĐQT/NLG | 11 th Mar 2022 | Approval on replacing capital and legal representatives at Nam Long Construction Management and Investment Company Limited and Nam Phat Land Investment Company Limited |



| No | Resolution No. | Date | Content |
|-----|---------------------|---------------------------|---|
| 13. | 13/2022/NQ/HĐQT/NLG | 14 th Mar 2022 | Approving exemption from and appointment of the personnel to the position of Chief Executive Officer of Nam Long Land |
| 14. | 14/2022/NQ/HĐQT/NLG | 1 st Apr 2022 | Approving exemption from and appointment of the personnel to the position of Group Chief Finance Officer |
| 15. | 15/2022/NQ/HĐQT/NLG | 13 th Apr 2022 | Approve the additional loan for Southgate Project at Orient Commercial Joint Stock Bank |
| 16. | 16/2022/NQ/HĐQT/NLG | 15 th Apr 2022 | <p>Agree on the 2021 audited business performance and agree to submit to AGM 2022 for approval</p> <p>Agree on the 2021 profit distribution proposal and agree to submit to AGM 2022 for approval</p> <p>Agree on the 2022 profit distribution plan and agree to submit to AGM 2022 for approval</p> <p>Agree on the agenda of AGM 2022</p> <p>Agree the full text of the draft amended Charter, Internal regulation on corporate governance and Operational charter of the Board of Directors</p> <p>Agree on total maximum number of ESG (Executives shares grant) shares granted for 2021 and total maximum number of ESG shares issued in 2022 and agree to submit to AGM 2022 for approval</p> <p>Agree on the purchase of D&O Liability insurance for the Board of Directors in 2022 and agree to submit to AGM 2022 for approval</p> |
| 17. | 17/2022/NQ/HĐQT/NLG | 9 th May 2022 | Approval on 2 nd payment for cash dividend of 2021 |
| 18. | 18/2022/NQ/HĐQT/NLG | 13 th May 2022 | Approving exemption from and appointment of the personnel to the position of Managing Director of Commercial and Ventures Business Unit |
| 19. | 19/2022/NQ/HĐQT/NLG | 27 th May 2022 | Approve the renewal of the credit line at Orient Commercial Joint Stock Bank – HCMC Branch |
| 20. | 20/2022/NQ/HĐQT/NLG | 13 th Jun 2022 | Approval on increasing the charter capital of Nam Long Construction Management and Investment Company Limited |
| 21. | 21/2022/NQ/HĐQT/NLG | 14 th Jun 2022 | Approving the offshore investment in venture capital portfolios managed by Camber Creek (USA) |
| 22. | 22/2022/NQ/HĐQT/NLG | 16 th Jun 2022 | Approval on replacing capital representatives at Nam Long Service One Member Liability Company Limited, Nam Long Transportation Service One Member Liability Company Limited and Anabuki NL Housing Service Limited Company |

III. ACTIVITIES OF INSPECTION COMMITTEE

(2019 Annual General Shareholders Meeting approved the changing of corporate governance structure from Inspection Committee into Audit Committee from 20 Apr 2019)

IV. Training on corporate governance

Participate in corporate governance training courses which are organized by The State Securities Commission/Ho Chi Minh Stock Exchange and international audit company/international financial organization.

| No. | Training courses | Date | Organizer |
|-----|--|---------------------------|---------------------------------------|
| 1 | The VIOD's training program for Internal Audit | 24 th Jun 2022 | Vietnam Institute of Directors (VIOD) |

V. LIST OF AFFILIATED PERSONS OF THE PUBLIC COMPANY AS SPECIFIED IN CLAUSE 34, ARTICLE 6 OF THE SECURITIES LAW (SEMI-ANNUAL/ANNUAL REPORTS) AND TRANSACTIONS OF AFFILIATED PERSONS OF THE COMPANY WITH THE COMPANY

1. List of affiliated persons of the public company

List of subsidiaries, joint ventures, associates is as follow. List of internal persons is enclosed with Appendix II.

| Stt | Company name | Business registration no., first date of issue | Address | Note |
|-----|---|--|---------|------------|
| 1. | Nam Long Property Management and Development One Member Limited Company | | | Subsidiary |
| 2. | Nam Long Service JSC. | | | Subsidiary |
| 3. | Nam Long – Hong Phat JSC. | | | Subsidiary |
| 4. | Nguyen Son Real Estate JSC. | | | Subsidiary |
| 5. | Nam Long Apartment Development Corporation | | | Subsidiary |
| 6. | Nam Long Real Estate Transaction Floor One Member Limited Liability Company | | | Subsidiary |
| 7. | Nam Khang Construction Investment Development One Member LLC | | | Subsidiary |
| 8. | Nam Vien Construction & Design Consulting Joint Stock Company | | | Subsidiary |
| 9. | Nam Khang Construction Materials Trading Company Limited | | | Subsidiary |
| 10. | Nam Long VCD Corporation | | | Subsidiary |
| 11. | Nam Phan Investment Corporation | | | Subsidiary |
| 12. | Nguyen Phuc Real Estate Investment and Trading Co., Ltd. | | | Subsidiary |
| 13. | 6D Joint Stock Company | | | Subsidiary |

| | | | | | |
|-----|--|--|--|--|---------------|
| 14. | NLG – NNR – HR Fuji Co., Ltd. | | | | Subsidiary |
| 15. | NNH Kikyo Flora Co., Ltd. | | | | Subsidiary |
| 16. | NN Kikyo Valora Co., Ltd. | | | | Subsidiary |
| 17. | Paragon Dai Phuoc One Member Liability Company Limited | | | | Subsidiary |
| 18. | Nam Long Transportation Service Co., Ltd | | | | Subsidiary |
| 19. | Nam Long Construction Management and Investment Co., Ltd | | | | Subsidiary |
| 20. | Dong Nai Waterfront City LLC | | | | Subsidiary |
| 21. | Southgate Joint Stock Company | | | | Subsidiary |
| 22. | Nam Phat Land Investment Company Limited | | | | Subsidiary |
| 23. | Nam Long Commercial Company Limited | | | | Subsidiary |
| 24. | NNH Mizuki Joint Stock Company | | | | Joint venture |
| 25. | Anabuki NL Housing Service Vietnam Limited Company | | | | Joint venture |

2. Transactions between the company and the affiliated persons or between the company and major shareholders, internal persons and related person of internal person are as follow:

| No. | Name of organization/individual | Relationship | No., date of issue, place of issue | Address | Time of transaction | Transaction information | Note |
|-----|--|--------------|------------------------------------|---------|---------------------------|--|------|
| 1. | Nam Long VCD Corporation | Subsidiary | | | 26 th Jan 2022 | Nam Long signed development management agreement with Nam Long VCD | |
| 2. | Nam Long Construction Management and Investment Co., Ltd | Subsidiary | | | 27 th Jan 2022 | Nam Long CMI signed PM CM Contract with Nam Long | |

| | | | | | | |
|----|--|------------|--|--|--------------------------|--|
| 3. | Paragon Dai Phuoc One Member Liability Company Limited | Subsidiary | | | 8 th Mar 2022 | Paragon signed contract with Nam Khang for construction of sand-filling work for soil treatment and sand-filling |
| | Nam Khang Construction Investment Development One Member LLC | Subsidiary | | | | |

3. Transaction between internal person of listed company and company's subsidiaries, or the company in which listed company takes controlling power: N/A
4. Transactions between the company and other objects: N/A

VI. TRANSACTIONS OF INTERNAL PERSONS AND RELATED PERSON OF INTERNAL PERSON:

1. List of internal persons and their affiliated persons is enclosed with Appendix II.
2. Transactions of internal persons and affiliated persons on shares of the listed company:

| No. | Transaction executor | Relationship with internal shareholder | Number of shares owned at the end of the period (Shareholder list recorded on 30 Dec 2021, on the total amount of 382,940,013 shares) | | Number of shares owned at the end of the period (Shareholder list recorded on 30 Jun 2022, on the total amount of 382,940,013 shares) | | Reasons for increase, decrease (purchase, sale, switch, reward...) |
|-----|-------------------------------|--|---|-----------|---|-----------|--|
| | | | Number of shares | Ratio (%) | Number of shares | Ratio (%) | |
| 1. | Nguyen Xuan Quang | Chairman | 46,452,850 | 12.13 | 45,452,850 | 11.87 | Sale, purchase |
| 2. | Nguyen Thi Bich Ngoc | Related person of Mr. Nguyen Xuan Quang | 15,776,867 | 4.12 | 18,340,867 | 4.79 | Purchase |
| 3. | Nguyen Hiep | Related person of Mr. Nguyen Xuan Quang | 1,841,153 | 0.48 | 1,041,153 | 0.27 | Sale |
| 4. | Nguyen Tien Dung | Related person of Mr. Nguyen Xuan Quang | 16,667 | 0.004 | 11,667 | 0.003 | Sale |
| 5. | Tan Hiep Investment Co., Ltd. | Company owned by related person of Mr. Nguyen Xuan Quang | 2,215,860 | 0.58 | 1,700,857 | 0.44 | Sale |
| 6. | Lam Ngoc Minh | Related person of Mr. Cao Tan Thach | 15,520 | 0.004 | 20 | 0.000 | Sale |
| 7. | Tran Truong Doan Thuc | Related person of Mr. Cao Tan Thach | 221,115 | 0.058 | 170,015 | 0.044 | Sale |

| | | | | | | | |
|-----|----------------------------------|---|------------|-------|------------|--------|----------|
| 8. | Thai Binh Investment Corporation | Ownership representative by Mr. Nguyen Duc Thuan (Board Member) | 23,746,519 | 6.2 | 22,560,119 | 5.9 | Sale |
| 9. | Kenneth M Atkinson | Board Member | 16,580 | 0.004 | 21,580 | 0.0056 | Purchase |
| 10. | Tran Xuan Ngoc | Group CEO | 276,355 | 0.07 | 306,355 | 0.08 | Purchase |
| 11. | Pham Dinh Huy | Group CIO | 1,831,604 | 0.48 | 1,641,604 | 0.43 | Sale |

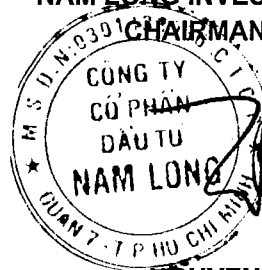
Note: The Board of Directors did not have any information about shares trading without memos from the shareholders to the Board.

V. OTHER SIGNIFICANT ISSUES: No

Receivers:

- As above;
- Filing at Board Office.

**NAM LONG INVESTMENT CORPORATION
CHAIRMAN OF THE BOARD**

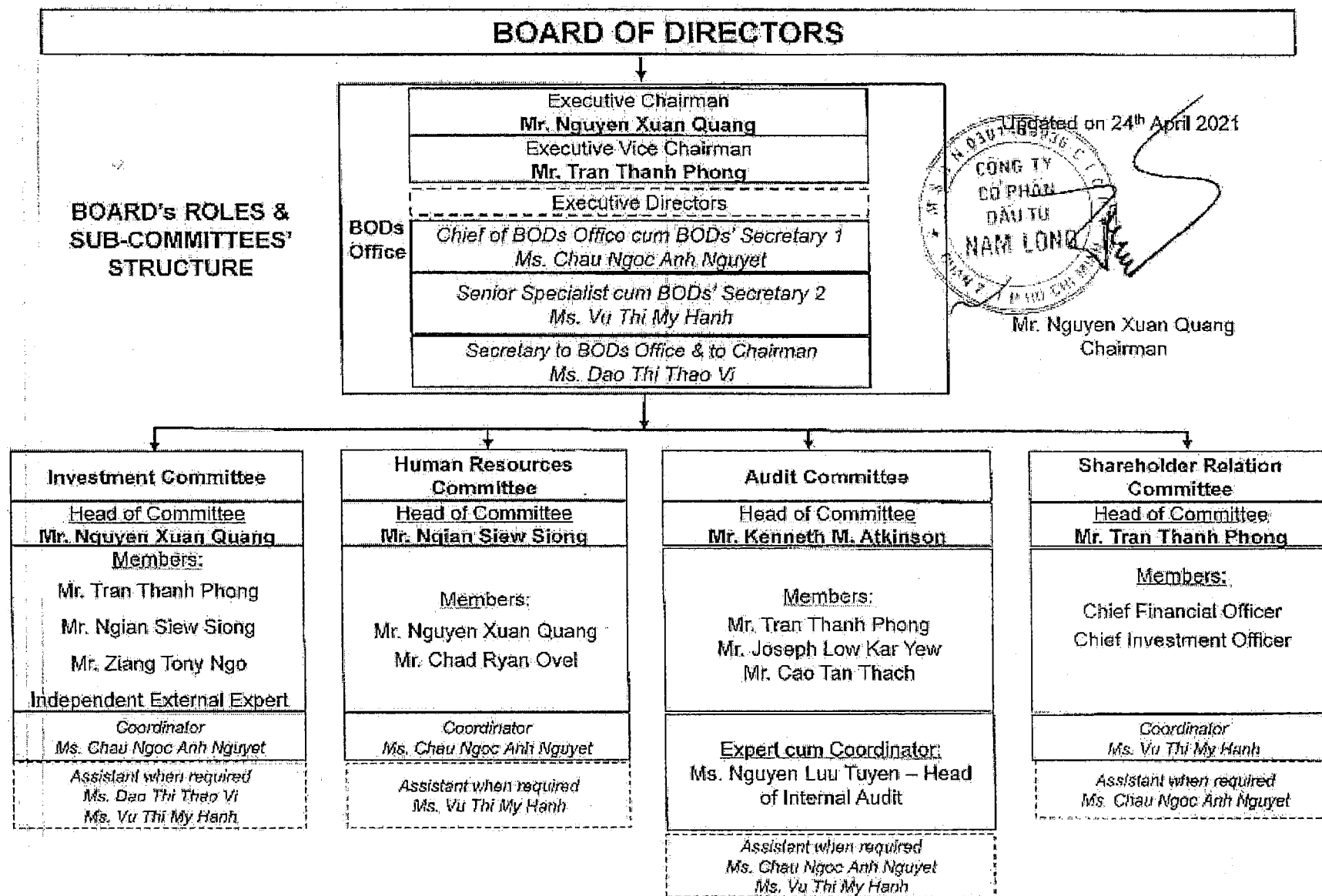


NGUYEN XUAN QUANG



ANNEX I

II.3. Operations of Board-sub committees.



Annex II

VI.1. List of internal personnel and their related parties

| No. | Name of internal personnel | Title | LIST OF RELATED PARTIES | | | | | | | | | |
|--------------------|----------------------------|----------|-------------------------------|----------------|---------|-----------------------|---------------------------------------|--|--|----------------------------|-------|--|
| | | | Name of Individuals/companies | Relationship | Address | Ownership Certificate | Ownership Certificate - Date of issue | Ownership Certificate - Place of issue | # of shares at year end (shareholder list at 30/06/2022) | % of ownership at year end | Notes | |
| 1 | Mr. Nguyễn Xuân Quang | Chairman | - | - | - | - | - | - | - | 45,452,850 | 11.87 | |
| | | | Nguyễn Bá Đệ (Passed away) | Father | - | - | - | - | - | - | - | |
| | | | Bùi Thị Tĩnh (Passed away) | Mother | - | - | - | - | - | - | - | |
| | | | Nguyễn Thị Bích Ngọc | Wife | - | - | - | - | - | 18,340,867 | 4.79 | |
| | | | Nguyễn Nam | Son | - | - | - | - | - | 353,911 | 0.09 | |
| | | | Nguyễn Hiệp | Son | - | - | - | - | - | 1,041,153 | 0.27 | |
| | | | Nguyễn Tiến Dũng | Brother | - | - | - | - | - | 11,667 | 0.003 | |
| | | | Trần Thị Ri | Sister-in-law | - | - | - | - | - | - | - | |
| | | | Nguyễn Thị Ngọc Dung | Sister | - | - | - | - | - | - | - | |
| | | | Hoàng Công Phương | Brother-in-law | - | - | - | - | - | 10 | 0.00 | |
| | | | Nguyễn Thị Ngọc Lan | Sister | - | - | - | - | - | - | - | |
| | | | Phạm Văn Bản | Sister-in-law | - | - | - | - | - | - | - | |
| | | | Nguyễn Huân | Father-in-law | - | - | - | - | - | 7 | 0.00 | |
| Vương Thị Kim Liên | Mother-in-law | - | - | - | - | - | 139,501 | 0.036 | | | | |

| No. | Name of internal personnel | Title | LIST OF RELATED PARTIES | | | | | | | | | |
|-----|----------------------------|-------------------------|--|-----------------|---------|-----------------------|---------------------------------------|--|--|----------------------------|-------|---|
| | | | Name of Individuals/companies | Relationship | Address | Ownership Certificate | Ownership Certificate - Date of issue | Ownership Certificate - Place of issue | # of shares at year end (shareholder list at 30/06/2022) | % of ownership at year end | Notes | |
| | | | Công ty CP Nam Long VCD | Chairman | - | - | - | - | - | - | - | - |
| | | | Công ty TNHH Đầu tư Tân Hiệp | Related company | - | - | - | - | - | 1,700,857 | 0.44 | |
| 2 | Mr. Trần Thanh Phong | Executive Vice Chairman | - | - | - | - | - | - | - | 16,732,098 | 4.37 | |
| | | | Trần Anh | Father | - | - | - | - | - | - | - | - |
| | | | Phạm Thị Ba | Mother | - | - | - | - | - | - | - | - |
| | | | Phan Nguyễn Liên Thành | Wife | - | - | - | - | - | - | - | - |
| | | | Trần Châu Dương | Daughter | - | - | - | - | - | - | - | - |
| | | | Trần Phạm Thị Phương Thảo | Sister | - | - | - | - | - | - | - | - |
| | | | Tôn Quang Trí | Brother-in-law | - | - | - | - | - | - | - | - |
| | | | Phan Văn Phúc | Father-in-law | - | - | - | - | - | - | - | - |
| | | | Nguyễn Thị Tấn | Mother-in-law | - | - | - | - | - | - | - | - |
| | | | Công ty CP BĐS Nguyên Sơn | Related company | - | - | - | - | - | - | - | - |
| | | | Công ty TNHH Thành Phố Đông Nai Waterfront | Related company | - | - | - | - | - | - | - | - |
| | | | Công ty CP Nam Long VCD | Related company | - | - | - | - | - | - | - | - |
| 3 | Mr. Cao Tấn Thạch | Board Member | - | - | - | - | - | - | - | 5,272,175 | 1.38 | |

| No. | Name of internal personnel | Title | LIST OF RELATED PARTIES | | | | | | | | |
|-----|----------------------------|-------|---------------------------------------|-----------------|---------|-----------------------|---------------------------------------|--|--|----------------------------|-------|
| | | | Name of Individuals/companies | Relationship | Address | Ownership Certificate | Ownership Certificate - Date of issue | Ownership Certificate - Place of issue | # of shares at year end (shareholder list at 30/06/2022) | % of ownership at year end | Notes |
| | | | Lâm Ngọc Minh | Wife | - | - | - | - | 20 | 0.00 | |
| | | | Cao Tấn Bửu | Father | - | - | - | - | - | - | |
| | | | Ngô Thị Ngọc Liễu | Mother | - | - | - | - | 2,784,654 | 0.73 | |
| | | | Cao Triết Nam | Son | - | - | - | - | - | - | |
| | | | Cao Minh Khuê | Daughter | - | - | - | - | - | - | |
| | | | Cao Duy Thông | Brother | - | - | - | - | 3 | 0.00 | |
| | | | Cao Phương Thảo | Sister | - | - | - | - | - | - | |
| | | | Phạm Văn | Sister-in-law | - | - | - | - | - | - | |
| | | | Lâm Hữu Thi | Father-in-law | - | - | - | - | - | - | |
| | | | Vũ Thị Mai | Mother-in-law | - | - | - | - | 69 | 0.00 | |
| | | | Trần Trương Đoàn Thực | Sister-in-law | - | - | - | - | 170,015 | 0.044 | |
| | | | Công ty CP Phát triển Căn hộ Nam Long | Related company | - | - | - | - | - | - | |
| | | | Công ty TNHH NN Kikyo Valora | Related company | - | - | - | - | - | - | |
| | | | Công ty TNHH NLG – NNR – HR Fuji | Related company | - | - | - | - | - | - | |
| | | | Công ty CP NNH Mizuki | Related company | - | - | - | - | - | - | |
| | | | Công ty CP Southgate | Related company | - | - | - | - | - | - | |

| No. | Name of internal personnel | Title | LIST OF RELATED PARTIES | | | | | | | | | |
|-----|----------------------------|--------------|------------------------------------|-----------------|---------|-----------------------|---------------------------------------|--|--|----------------------------|-------|---|
| | | | Name of Individuals/companies | Relationship | Address | Ownership Certificate | Ownership Certificate - Date of issue | Ownership Certificate - Place of issue | # of shares at year end (shareholder list at 30/06/2022) | % of ownership at year end | Notes | |
| | | | Công ty TNHH MTV Paragon Đại Phước | Related company | - | - | - | - | - | - | - | - |
| 4 | Mr. Chad Ryan Ovel | Board Member | - | - | - | - | - | - | - | - | - | - |
| | | | Tran Minh Ngoc Thu | Wife | - | - | - | - | - | - | - | - |
| | | | Vienna Mai Ovel | Daughter | - | - | - | - | - | - | - | - |
| | | | Isabella An Ovel | Daughter | - | - | - | - | - | - | - | - |
| | | | Steven Ovel | Father | - | - | - | - | - | - | - | - |
| | | | Susan Ovel | Mother | - | - | - | - | - | - | - | - |
| | | | Tran Minh Hiep | Father-in-law | - | - | - | - | - | - | - | - |
| | | | Pham Thi Thuan | Mother-in-law | - | - | - | - | - | - | - | - |
| | | | ABA Business Solutions Corporation | Related company | - | - | - | - | - | - | - | - |
| | | | Red Wok Investment JSC | Related company | - | - | - | - | - | - | - | - |
| | | | Mekong Capital Advisors Co. Ltd. | Related company | - | - | - | - | - | - | - | - |
| 5 | Mr. Ziang Tony Ngo | Board Member | - | - | - | - | - | - | - | - | - | - |
| | | | Minnelly Luu | Wife | - | - | - | - | - | - | - | - |
| | | | Ian Chi Ngo | Son | - | - | - | - | - | - | - | - |
| | | | Estelle An Ngo | Daughter | - | - | - | - | - | - | - | - |
| | | | Timothy Chi Ngo | Father | - | - | - | - | - | - | - | - |

| No. | Name of internal personnel | Title | LIST OF RELATED PARTIES | | | | | | | | |
|-----|----------------------------|--------------|----------------------------------|-----------------|---------|-----------------------|---------------------------------------|--|--|----------------------------|-------|
| | | | Name of Individuals/companies | Relationship | Address | Ownership Certificate | Ownership Certificate - Date of issue | Ownership Certificate - Place of issue | # of shares at year end (shareholder list at 30/06/2022) | % of ownership at year end | Notes |
| | | | Bich Christina Ngo | Mother | - | - | - | - | - | - | - |
| | | | Alex Chi Ngo | Brother | - | - | - | - | - | - | - |
| | | | Carrie Chen | Sister-in-law | - | - | - | - | - | - | - |
| | | | Jen-Yee Luu | Father-in-law | - | - | - | - | - | - | - |
| | | | Gia Le Luu | Mother-in-law | - | - | - | - | - | - | - |
| | | | Everest Vietnam Holdings Pte Ltd | Related company | - | - | - | - | - | - | - |
| 6 | Mr. Ngian Siew Siong | Board Member | - | - | - | - | - | - | - | - | |
| | | | Chong Sau Chun | Wife | - | - | - | - | - | - | |
| | Ngian Yuchun | | Child | - | - | - | - | - | - | | |
| | Ngian Liwan | | Child | - | - | - | - | - | - | | |
| | Ngian Weichern | | Child | - | - | - | - | - | - | | |
| 7 | Mr. Joseph Low Kar Yew | Board Member | - | - | - | - | - | - | - | | |
| | | | Yap Chin Ching | Wife | - | - | - | - | - | | |
| | Theophilus Low Jun Yang | | Son | - | - | - | - | - | | | |
| | Low Yuet Choeng | | Father | - | - | - | - | - | | | |
| | Ho Mei Foon | | Mother | - | - | - | - | - | | | |
| | Low Wai Cheng | | Sister | - | - | - | - | - | | | |

| No. | Name of internal personnel | Title | LIST OF RELATED PARTIES | | | | | | | | |
|-----|----------------------------|-------|---|-----------------|---------|-----------------------|---------------------------------------|--|--|----------------------------|-------|
| | | | Name of Individuals/companies | Relationship | Address | Ownership Certificate | Ownership Certificate - Date of issue | Ownership Certificate - Place of issue | # of shares at year end (shareholder list at 30/06/2022) | % of ownership at year end | Notes |
| | | | Ibworth Pte.Ltd. | Related company | - | - | - | - | 31,365,866 | 8.19 | |
| | | | Công ty TNHH Keppel Land Việt Nam | Related company | - | - | - | - | - | - | |
| | | | Corredance Pte.Ltd. | Related company | - | - | - | - | - | - | |
| | | | Elaenie Pte.Ltd. | Related company | - | - | - | - | - | - | |
| | | | Flemmington Investments Pte.Ltd. | Related company | - | - | - | - | - | - | |
| | | | Glendon Pte.Ltd. | Related company | - | - | - | - | - | - | |
| | | | Keppel Land Estate Pte.Ltd. | Related company | - | - | - | - | - | - | |
| | | | Portsville Pte.Ltd. | Related company | - | - | - | - | - | - | |
| | | | Sophia International Pte.Ltd. | Related company | - | - | - | - | - | - | |
| | | | Turrington Pte.Ltd. | Related company | - | - | - | - | - | - | |
| | | | VN Investment Pte.Ltd. | Related company | - | - | - | - | - | - | |
| | | | Keppel Land Vietnam Prosperities Pte.Ltd. | Related company | - | - | - | - | - | - | |
| | | | Krystal Investment Pte.Ltd. | Related company | - | - | - | - | - | - | |
| | | | Monestine Pte.Ltd. | Related company | - | - | - | - | - | - | |
| | | | VN Prosperity Pte.Ltd. | Related company | - | - | - | - | - | - | |
| | | | Pagletto Pte.Ltd. | Related company | - | - | - | - | - | - | |
| | | | VN Fortune Lte.Ltd. | Related company | - | - | - | - | - | - | |
| | | | Hawlford Pte.Ltd. | Related company | - | - | - | - | - | - | |

| No. | Name of internal personnel | Title | LIST OF RELATED PARTIES | | | | | | | | | | |
|-----|----------------------------|-------|---|-----------------|---------|-----------------------|---------------------------------------|--|--|----------------------------|-------|---|---|
| | | | Name of Individuals/companies | Relationship | Address | Ownership Certificate | Ownership Certificate - Date of issue | Ownership Certificate - Place of issue | # of shares at year end (shareholder list at 30/06/2022) | % of ownership at year end | Notes | | |
| | | | Willowville Pte.Ltd. | Related company | - | - | - | - | - | - | - | - | - |
| | | | Mulwort Pte.Ltd. | Related company | - | - | - | - | - | - | - | - | - |
| | | | Leklier Pte.Ltd. | Related company | - | - | - | - | - | - | - | - | - |
| | | | Empire City LLC | Related company | - | - | - | - | - | - | - | - | - |
| | | | Saigon Bund Turrington Company LLC | Related company | - | - | - | - | - | - | - | - | - |
| | | | Estella Joint Venture Co.Ltd. | Related company | - | - | - | - | - | - | - | - | - |
| | | | Keppel Land WATCO-I Co.Ltd. | Related company | - | - | - | - | - | - | - | - | - |
| | | | Keppel Land WATCO-II Co.Ltd. | Related company | - | - | - | - | - | - | - | - | - |
| | | | Keppel Land WATCO-III Co.Ltd. | Related company | - | - | - | - | - | - | - | - | - |
| | | | Keppel Land WATCO-IV Co.Ltd. | Related company | - | - | - | - | - | - | - | - | - |
| | | | Keppel Land WATCO-V Co.Ltd. | Related company | - | - | - | - | - | - | - | - | - |
| | | | Riviera Cove LLC | Related company | - | - | - | - | - | - | - | - | - |
| | | | Riviera Point LLC | Related company | - | - | - | - | - | - | - | - | - |
| | | | Saigon Riviera JV Co.Ltd. | Related company | - | - | - | - | - | - | - | - | - |
| | | | Saigon Sports City Ltd. | Related company | - | - | - | - | - | - | - | - | - |
| | | | Keppel Land Mall Management Vietnam Limited Company | Related company | - | - | - | - | - | - | - | - | - |
| | | | South Rach Chiec LLC | Related company | - | - | - | - | - | - | - | - | - |
| | | | Vietnam Shopping Centre Management LLC | Related company | - | - | - | - | - | - | - | - | - |

| No. | Name of internal personnel | Title | LIST OF RELATED PARTIES | | | | | | | | | |
|-----|----------------------------|--------------|------------------------------------|-----------------|---------|-----------------------|---------------------------------------|--|--|----------------------------|-------|---|
| | | | Name of Individuals/companies | Relationship | Address | Ownership Certificate | Ownership Certificate - Date of issue | Ownership Certificate - Place of issue | # of shares at year end (shareholder list at 30/06/2022) | % of ownership at year end | Notes | |
| | | | Phu Loc Investment Real Estate JSC | Related company | - | - | - | - | - | - | - | - |
| | | | Nha Be Real Estate JSC | Related company | - | - | - | - | - | - | - | - |
| | | | Jencity Limited | Related company | - | - | - | - | - | - | - | - |
| 8 | Mr. Nguyễn Đức Thuận | Board Member | - | - | - | - | - | - | - | - | - | - |
| | | | Nguyễn Huy Cáp | Father | - | - | - | - | - | - | - | - |
| | | | Bùi Thị Minh | Mother | - | - | - | - | - | - | - | - |
| | | | Lâm Thị Mai | Wife | - | - | - | - | 91,100 | 0.024 | - | - |
| | | | Nguyễn Thanh Thủy | Daughter | - | - | - | - | - | - | - | - |
| | | | Nguyễn Thanh Thảo | Daughter | - | - | - | - | - | - | - | - |
| | | | Nguyễn Phương Thanh | Daughter | - | - | - | - | - | - | - | - |
| | | | Nguyễn Tú Anh | Daughter | - | - | - | - | - | - | - | - |
| | | | Nguyễn Đức Dũng | Son | - | - | - | - | - | - | - | - |
| | | | Nguyễn Thị Cúc | Sister | - | - | - | - | - | - | - | - |
| | | | Đỗ Văn Hạnh | Brother-in-law | - | - | - | - | - | - | - | - |
| | | | Nguyễn Thị Hoa | Sister | - | - | - | - | - | - | - | - |
| | | | Trần Văn Quang | Brother-in-law | - | - | - | - | - | - | - | - |
| | | | Nguyễn Quang Vũ | Brother | - | - | - | - | - | - | - | - |

| No. | Name of internal personnel | Title | LIST OF RELATED PARTIES | | | | | | | | | | |
|-----|----------------------------|--------------|--|-----------------|---------|-----------------------|---------------------------------------|--|--|----------------------------|--------|---|---|
| | | | Name of Individuals/companies | Relationship | Address | Ownership Certificate | Ownership Certificate - Date of issue | Ownership Certificate - Place of issue | # of shares at year end (shareholder list at 30/06/2022) | % of ownership at year end | Notes | | |
| | | | Nguyễn Quang Bình | Brother | - | - | - | - | - | - | - | - | - |
| | | | Nguyễn Thị Ngọc Anh | Sister-in-law | - | - | - | - | - | - | - | - | - |
| | | | Nguyễn Thị Vui | Sister | - | - | - | - | - | - | - | - | - |
| | | | Lâm Văn Xuân | Father-in-law | - | - | - | - | - | - | - | - | - |
| | | | Trần Thị Phép | Mother-in-law | - | - | - | - | - | - | - | - | - |
| | | | Nguyễn Văn Minh | Brother-in-law | - | - | - | - | - | - | - | - | - |
| | | | Lê Công Khánh | Brother-in-law | - | - | - | - | - | - | - | - | - |
| | | | Nguyễn Quốc Thắng | Brother-in-law | - | - | - | - | - | - | - | - | - |
| | | | Trần Thị Hẹn | Sister-in-law | - | - | - | - | - | - | - | - | - |
| | | | Công ty CP Đầu tư Thái Bình | Related company | - | - | - | - | - | 22,560,119 | 5.9 | - | - |
| | | | Công ty CP Thuốc Sát Trùng Việt Nam | Related company | - | - | - | - | - | - | - | - | - |
| | | | Công ty CP TM & DL Bình Dương | Related company | - | - | - | - | - | - | - | - | - |
| | | | Công ty CP Đầu tư và Xúc tiến Thương mại Việt Nam - Lefaso | Related company | - | - | - | - | - | - | - | - | - |
| 9 | Mr. Kenneth M Atkinson | Board Member | - | - | - | - | - | - | - | 21,580 | 0.0056 | - | - |
| | | | Pham Thi To Suong | Wife | - | - | - | - | - | - | - | - | - |
| | | | James Michael Atkinson | Son | - | - | - | - | - | - | - | - | - |
| | | | Karen Pomillos | Daughter-in-law | - | - | - | - | - | - | - | - | - |

| No. | Name of internal personnel | Title | LIST OF RELATED PARTIES | | | | | | | | | | |
|-----|----------------------------|-------|---|-----------------|---------|-----------------------|---------------------------------------|--|--|----------------------------|-------|---|---|
| | | | Name of Individuals/companies | Relationship | Address | Ownership Certificate | Ownership Certificate - Date of issue | Ownership Certificate - Place of issue | # of shares at year end (shareholder list at 30/06/2022) | % of ownership at year end | Notes | | |
| | | | Claire Jane Revell | Daughter | - | - | - | - | - | - | - | - | - |
| | | | Paul Revell | Son-in-law | - | - | - | - | - | - | - | - | - |
| | | | Michael Pham Atkinson | Son | - | - | - | - | - | - | - | - | - |
| | | | Albert Atkinson (Passed away) | Father | - | - | - | - | - | - | - | - | - |
| | | | Mary Nelly Atkinson | Mother | - | - | - | - | - | - | - | - | - |
| | | | Phillip Daniel Atkinson | Brother | - | - | - | - | - | - | - | - | - |
| | | | Susan Mary Atkinson | Sister-in-law | - | - | - | - | - | - | - | - | - |
| | | | Phạm Văn Lợi | Father-in-law | - | - | - | - | - | - | - | - | - |
| | | | Lê Thị Mai | Mother-in-law | - | - | - | - | - | - | - | - | - |
| | | | Công ty TNHH Foliot Việt Nam | Related company | - | - | - | - | - | - | - | - | - |
| | | | Công ty CP Indochine Engineering Việt Nam | Related company | - | - | - | - | - | - | - | - | - |
| | | | Công ty TNHH Edge Trading | Related company | - | - | - | - | - | - | - | - | - |
| | | | Công ty TNHH Đầu tư Sương Phạm | Related company | - | - | - | - | - | - | - | - | - |
| | | | Công ty TNHH Avepoint Việt Nam | Related company | - | - | - | - | - | - | - | - | - |
| | | | Công ty CP Du lịch Hải Vương | Related company | - | - | - | - | - | - | - | - | - |
| | | | Regna Corporate Pte.Ltd. | Related company | - | - | - | - | - | - | - | - | - |

| LIST OF RELATED PARTIES | | | | | | | | | | | |
|-------------------------|----------------------------|--|-----------------------------------|---------------|---------|-----------------------|---------------------------------------|--|--|----------------------------|-------|
| No. | Name of internal personnel | Title | Name of Individuals/companies | Relationship | Address | Ownership Certificate | Ownership Certificate - Date of issue | Ownership Certificate - Place of issue | # of shares at year end (shareholder list at 30/06/2022) | % of ownership at year end | Notes |
| 10 | Ms. Châu Ngọc Ánh Nguyệt | Person in charge of corporate governance | - | - | - | - | - | - | 29,448 | 0.008 | |
| | | | Nguyễn Hải Đăng | Husband | - | - | - | - | 8 | 0.00 | |
| | | | Nguyễn Ngọc Cát Tiên | Daughter | - | - | - | - | - | - | |
| | | | Châu Trọng Nghĩa (Passed away) | Father | - | - | - | - | - | - | |
| | | | Thân Thị Chín | Mother | - | - | - | - | - | - | |
| | | | Nguyễn Văn Năm | Father-in-law | - | - | - | - | - | - | |
| | | | Ngô Thị Thùy Trang | Mother-in-law | - | - | - | - | - | - | |
| | | | Châu Trọng Quốc Huy | Brother | - | - | - | - | - | - | |
| Nguyễn Thị Kim Thoa | Sister-in-law | - | - | - | - | - | - | | | | |
| 11 | Mr. Trần Xuân Ngọc | Group CEO (Assigned on 30/03/2021) | - | - | - | - | - | - | 306,355 | 0.08 | |
| | | | Trần Thị Thanh Thảo | Wife | - | - | - | - | - | - | |
| | | | Trần Xuân An | Child | - | - | - | - | - | - | |
| | | | Trần Xuân Tâm | Child | - | - | - | - | - | - | |

| No. | Name of internal personnel | Title | LIST OF RELATED PARTIES | | | | | | | | | | |
|-----|----------------------------|---|--|-----------------|---------|-----------------------|---------------------------------------|--|--|----------------------------|-------|---|---|
| | | | Name of Individuals/companies | Relationship | Address | Ownership Certificate | Ownership Certificate - Date of issue | Ownership Certificate - Place of issue | # of shares at year end (shareholder list at 30/06/2022) | % of ownership at year end | Notes | | |
| | | | Trần Xuân Lập | Father | - | - | - | - | - | - | - | - | - |
| | | | Nguyễn Thị Ánh Tuyết | Mother | - | - | - | - | - | - | - | - | - |
| | | | Phạm Thị Tinh | Mother-in-law | - | - | - | - | - | - | - | - | - |
| 12 | Mr. Nguyễn Thanh Sơn | CEO of Nam Long Land (resigned on 16/03/2022) | - | - | - | - | - | - | - | - | - | - | - |
| | | | Nguyễn Mười (Passed away) | Father | - | - | - | - | - | - | - | - | - |
| | | | Nguyễn Thị Tơ | Mother | - | - | - | - | - | - | - | - | - |
| | | | Nguyễn Thanh Long | Brother | - | - | - | - | - | - | - | - | - |
| | | | Trần Thị Thanh Vân | Sister | - | - | - | - | - | - | - | - | - |
| | | | Bùi Thị Thanh Hương | Wife | - | - | - | - | - | - | - | - | - |
| | | | Nguyễn Thanh Vy | Daughter | - | - | - | - | - | - | - | - | - |
| | | | Nguyễn Minh Thư | Daughter | - | - | - | - | - | - | - | - | - |
| | | | Vũ Thị Lê | Mother-in-law | - | - | - | - | - | - | - | - | - |
| | | | Trần Thị Phương Thảo | Sister-in-law | - | - | - | - | - | - | - | - | - |
| | | | Công ty TNHH Quản lý Xây dựng và Đầu tư Nam Long | Related company | - | - | - | - | - | - | - | - | - |

| LIST OF RELATED PARTIES | | | | | | | | | | | |
|-------------------------|----------------------------|------------------------------|-----------------------------------|-----------------|---------|-----------------------|---------------------------------------|--|--|----------------------------|-------|
| No. | Name of internal personnel | Title | Name of Individuals/companies | Relationship | Address | Ownership Certificate | Ownership Certificate - Date of issue | Ownership Certificate - Place of issue | # of shares at year end (shareholder list at 30/06/2022) | % of ownership at year end | Notes |
| | | | Công ty TNHH Đầu tư Nam Phát Land | Related company | - | - | - | - | - | - | - |
| 13 | Mr. Châu Quang Phúc | CFO (resigned on 04/04/2022) | - | - | - | - | - | - | - | - | - |
| | | | Nguyễn Thanh Huyền | Wife | - | - | - | - | - | - | - |
| | | | Châu Minh Hiền Khánh | Daughter | - | - | - | - | - | - | - |
| | | | Châu Minh Ngọc Khánh | Daughter | - | - | - | - | - | - | - |
| | | | Châu Quang Tuyền | Father | - | - | - | - | - | - | - |
| | | | Trần Thị Minh Châu | Mother | - | - | - | - | - | - | - |
| | | | Châu Thị Minh Hiền | Sister | - | - | - | - | - | - | - |
| | | | Châu Thị Minh Phương | Sister | - | - | - | - | - | - | - |
| | | | Phạm Thế Hoa Cường | Brother-in-law | - | - | - | - | - | - | - |
| 14 | Nguyễn Huy Đức | CFO (Assigned on 04/04/2022) | - | - | - | - | - | - | - | - | - |
| | | | Nguyễn Viết Phúc | Father | - | - | - | - | - | - | - |
| | | | Vũ Phương Thu | Mother | - | - | - | - | - | - | - |
| | | | Bùi Minh Phong | Father-in-law | - | - | - | - | - | - | - |
| | | | Nguyễn Thị Phương Mai | Mother-in-law | - | - | - | - | - | - | - |
| | | | Bùi Minh Hương Giang | Wife | - | - | - | - | - | - | - |

| No. | Name of internal personnel | Title | LIST OF RELATED PARTIES | | | | | | | | | | |
|-----|----------------------------|------------------|---|-----------------|---------|-----------------------|---------------------------------------|--|--|----------------------------|-------|---|---|
| | | | Name of Individuals/companies | Relationship | Address | Ownership Certificate | Ownership Certificate - Date of issue | Ownership Certificate - Place of issue | # of shares at year end (shareholder list at 30/06/2022) | % of ownership at year end | Notes | | |
| | | | Nguyễn Đức Minh David | Son | - | - | - | - | - | - | - | - | - |
| | | | Nguyễn Đức Nam Daniel | Son | - | - | - | - | - | - | - | - | - |
| | | | Nguyễn Victoria Phương Vy | Daughter | - | - | - | - | - | - | - | - | - |
| | | | Bùi Minh Mai Khanh | Sister-in-law | - | - | - | - | - | - | - | - | - |
| | | | Bùi Minh Mai Tuấn | Brother-in-law | - | - | - | - | - | - | - | - | - |
| | | | Bùi Minh Tuấn Kiệt | Brother-in-law | - | - | - | - | - | - | - | - | - |
| | | | Nguyễn Vũ Huy Cường | Brother | - | - | - | - | - | - | - | - | - |
| | | | Nguyễn Văn Anh | Sister-in-law | - | - | - | - | - | - | - | - | - |
| 15 | Mr. Phạm Đình Huy | Group CIO | - | - | - | - | - | - | - | 1,641,604 | 0.43 | - | - |
| | | | Đỗ Thị Thanh Huyền | Mother | - | - | - | - | - | - | - | - | - |
| | | | Phạm Minh Anh | Child | - | - | - | - | - | - | - | - | - |
| | | | Phạm Huy Hoàng | Brother | - | - | - | - | - | - | - | - | - |
| | | | Phạm Hoàng Hải | Brother | - | - | - | - | - | - | - | - | - |
| | | | Huỳnh Bảo Trân | Wife | - | - | - | - | - | - | - | - | - |
| | | | Huỳnh Minh Huệ | Father-in-law | - | - | - | - | - | - | - | - | - |
| | | | Đặng Thị Minh Trâm | Mother-in-law | - | - | - | - | - | - | - | - | - |
| | | | Công ty TNHH MTV Quản lý và Khai thác Bất Động Sản Nam Long | Related company | - | - | - | - | - | - | - | - | - |
| 16 | Mr. Nguyễn Quang Đức | Chief Accountant | - | - | - | - | - | - | - | 41,539 | 0.01 | - | - |

| No. | Name of internal personnel | Title | LIST OF RELATED PARTIES | | | | | | | | | | |
|-----|----------------------------|--|-------------------------------|----------------|---------|-----------------------|---------------------------------------|--|--|----------------------------|-------|---|---|
| | | | Name of Individuals/companies | Relationship | Address | Ownership Certificate | Ownership Certificate - Date of issue | Ownership Certificate - Place of issue | # of shares at year end (shareholder list at 30/06/2022) | % of ownership at year end | Notes | | |
| | | | Nguyễn Văn He | Father | - | - | - | - | - | - | - | - | - |
| | | | Lê Thị Bạch Đằng | Mother | - | - | - | - | - | - | - | - | - |
| | | | Trần Thị Phi | Mother-in-law | - | - | - | - | - | - | - | - | - |
| | | | Đỗ Thị Thúy Hằng | Wife | - | - | - | - | - | - | - | - | - |
| | | | Nguyễn Đỗ Ngọc Minh | Daughter | - | - | - | - | - | - | - | - | - |
| | | | Nguyễn Đỗ An Nhiên | Daughter | - | - | - | - | - | - | - | - | - |
| | | | Nguyễn Đỗ Vân Khánh | Daughter | - | - | - | - | - | - | - | - | - |
| | | | Nguyễn Thị Bạch Phương | Sister | - | - | - | - | - | - | - | - | - |
| | | | Lê Văn Tiến | Brother-in-law | - | - | - | - | - | - | - | - | - |
| | | | Nguyễn Quang Dũng | Brother | - | - | - | - | - | - | - | - | - |
| | | | Nguyễn Thị Tuyết | Sister-in-law | - | - | - | - | - | - | - | - | - |
| | | | Nguyễn Quang Hậu | Brother | - | - | - | - | - | - | - | - | - |
| | | | Lê Thị Huyền Trang | Sister-in-law | - | - | - | - | - | - | - | - | - |
| 17 | Mr. Koh Mui Kwang | Commercial & Ventures Managing Director (resigned on 14/05/2022) | - | - | - | - | - | - | - | - | - | - | - |
| | | | Ng Mui Boon | Wife | - | - | - | - | - | - | - | - | - |
| | | | Eugene Koh Wei Yang | Son | - | - | - | - | - | - | - | - | - |
| | | | Clara Koh Wei Teng | Daughter | - | - | - | - | - | - | - | - | - |

| No. | Name of internal personnel | Title | LIST OF RELATED PARTIES | | | | | | | | | | |
|-----|----------------------------|--|-------------------------------|----------------|---------|-----------------------|---------------------------------------|--|--|----------------------------|-------|---|---|
| | | | Name of Individuals/companies | Relationship | Address | Ownership Certificate | Ownership Certificate - Date of issue | Ownership Certificate - Place of issue | # of shares at year end (shareholder list at 30/06/2022) | % of ownership at year end | Notes | | |
| | | | Koh Bee Eng | Sister | - | - | - | - | - | - | - | - | - |
| | | | Png Eng Seong | Brother-in-law | - | - | - | - | - | - | - | - | - |
| | | | Koh Mui Liang | Sister | - | - | - | - | - | - | - | - | - |
| | | | Koh Bee Choo | Sister | - | - | - | - | - | - | - | - | - |
| | | | Aw Thiam Seng | Brother-in-law | - | - | - | - | - | - | - | - | - |
| | | | Koh Kin Amy | Sister | - | - | - | - | - | - | - | - | - |
| | | | Koh Bee Sin | Brother | - | - | - | - | - | - | - | - | - |
| | | | Jennifer Labrador | Sister-in-law | - | - | - | - | - | - | - | - | - |
| | | | Koh Bee Siang | Brother | - | - | - | - | - | - | - | - | - |
| | | | Lee Poh Siew | Sister-in-law | - | - | - | - | - | - | - | - | - |
| | | | Yeo Tah Hoon | Mother-in-law | - | - | - | - | - | - | - | - | - |
| 18 | Chai Cheng Huan | Commercial & Ventures Managing Director (Assigned on 14/05/2022) | - | - | - | - | - | - | - | - | - | - | - |
| | | | Low Keng Hwee | Wife | - | - | - | - | - | - | - | - | - |
| | | | Chai Jia Xun | Son | - | - | - | - | - | - | - | - | - |
| | | | Chai Jia Yang | Son | - | - | - | - | - | - | - | - | - |
| | | | Chai Jia Zhe | Son | - | - | - | - | - | - | - | - | - |
| | | | Chai Chiu Hua | Brother | - | - | - | - | - | - | - | - | - |

| No. | Name of internal personnel | Title | LIST OF RELATED PARTIES | | | | | | | | | |
|-----|----------------------------|-------|-------------------------------|---------------|---------|-----------------------|---------------------------------------|--|--|----------------------------|-------|---|
| | | | Name of Individuals/companies | Relationship | Address | Ownership Certificate | Ownership Certificate - Date of issue | Ownership Certificate - Place of issue | # of shares at year end (shareholder list at 30/06/2022) | % of ownership at year end | Notes | |
| | | | Chai Chin Nan Patrick | Brother | - | - | - | - | - | - | - | - |
| | | | Chai Soo Kheng Kathryn | Sister | - | - | - | - | - | - | - | - |
| | | | Chai Geok Kheng | Sister | - | - | - | - | - | - | - | - |
| | | | Chai Chwee Keng Rosemary | Sister | - | - | - | - | - | - | - | - |
| | | | Low Seng Quee | Father-in-law | - | - | - | - | - | - | - | - |
| | | | Teng Suay Moi | Mother-in-law | - | - | - | - | - | - | - | - |

